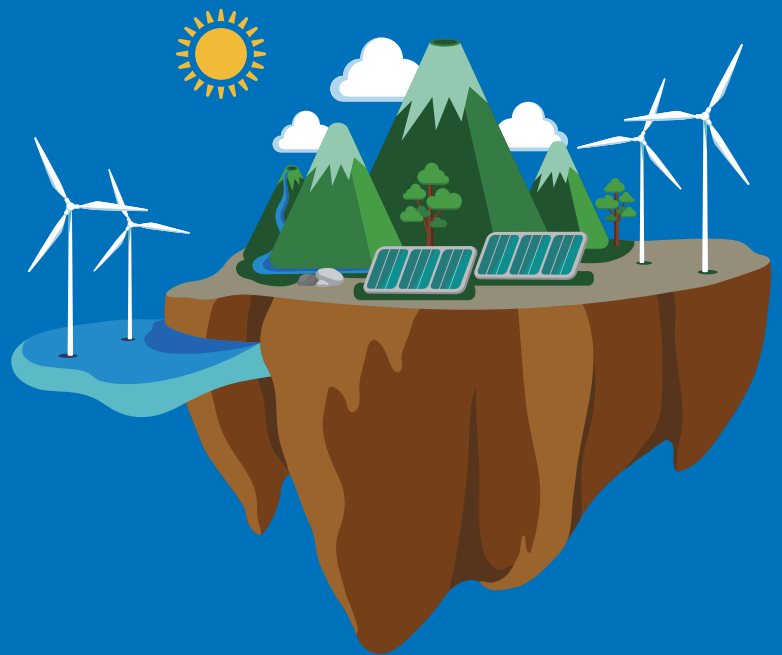




The Clear Choice

再生能源產業服務



kpmg.com/tw

2020

KPMG SERVICES 相關服務

策略及規劃

專案前期評估

架構規劃
及融資

採購與建造

營運

策略與交易顧問服務

專案執行與管理

專案執行與管理

策略、成長與
發展

- 可行性評估
- 採購策略
- 費率分析
- 併購與合資 / 合作策略

組織重整

- 商業架構分析
- 風險管理
- 法規管理
- 人力 / 資訊能力

架構與融資

- 專案架構規劃
- 融資
- 投標程序 / 備標諮詢
- PPP 顧問
- 財務模組

執行與興建
管理

- 合約管理
- 專案監督與控制
- 爭議處理
- 採購執行

持續價值創造

- 避險策略
- 購售電合約管理
- 營運模式
- 會計與財務報告

處分與現金循環

- 出場策略與資產處分
- 企業評價
- IPO 諮詢
- 重整與再融資

基礎建設
顧問服務

交易服務

商業盡職調查與
潛在標的篩選

籌資與潛在投資人
篩選

交易架構規劃與
交易管理

潛在投資人搜尋
與交易管理

稅務諮詢

稅務負擔分析

稅務架構優化

稅務盡職調查

稅務意見

稅務優化

稅務申報

稅務優惠申請

稅務負擔分析

資產處分稅務諮詢

審計

會計 / 財務議題分析

資金檢視

確信服務

綠色債券確信服務

資產處分會計
議題分析

法務諮詢

法規遵循服務

法規差異分析

法律盡職調查

許可 / 登記申請

併購 / 交易諮詢

融資合約

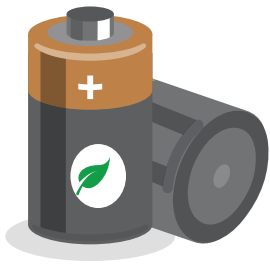
一般企業規範

法規議題分析與協商

氣候變遷
與永續發展

綠色金融工具與
策略顧問

KPMG — 再生能源產業 最佳的選擇



KPMG 提供整合性解決方案，協助客戶面對再生能源價值鍊和整個專案生命週期中的各項需求和挑戰。KPMG 在您的專案和計劃的全生命週期內為您提供諮詢、稅務、審計、法律、會計和遵循相關的協助，或成為您日常營運的其中一環。我們的專業人員可以為您提供廣泛的本地和全球經驗，為政府機構、開發商、承攬商、運營商及投資人提供建議。

KPMG 再生能源整合服務



審計及確信	稅務投資			諮詢服務			
財務資訊審計及確信	爭議解決和爭議服務	中國稅務諮詢服務	金融服務業稅務諮詢服務	管理諮詢	風險諮詢	交易諮詢	行業特定諮詢
資本市場服務	國際稅	日本稅務服務		業務績效服務 • 策略與運營業績 • 財務管理 • 人才及變革管理	金融風險管理	併購業務	數據分析及數位轉型
內部控制(審計)服務	全球移轉定價服務	投資和註冊服務	家庭(個人)遺產稅務諮詢服務		內部審計、風險和合規諮詢	出售業務	政府與基礎建設
會計項目諮詢服務	全球移動服務	會計、稅務和薪酬外包服務		客戶與成長 • 數位導向客戶成長與創新 • 智能製造(工業 4.0)	會計諮詢	募資業務	技術、媒體和電信諮詢
其他確信和證明	稅務管理諮詢	BEPS 及 VCM 諮詢服務	外國機構投資者的稅務代理服務		鑑識會計服務	合資業務	醫療和策略服務
				IT 與業務系統諮詢	氣候變化與永續諮詢	重整業務	
					社會企業服務		

Contacts

KPMG 綠能產業服務 Renewable Industry Service

北區產業專家



張淑瑩 Maggie Chang

執業會計師 Partner

T +886 2 8101 6666 ext.03574

E mchang2@kpmg.com.tw



陳文正 Steven Chen

執行副總經理 Partner

T +886 2 8101 6666 ext.02819

E stevenchen@kpmg.com.tw

中區產業專家



張字信 Johnny Chang

執業會計師 Partner

T +886 2 8101 6666 ext.01224

E johnnychang@kpmg.com.tw



陳政學 Gino Chen

執業會計師 Partner

T +886 2 8101 6666 ext.05125

E ginochen@kpmg.com.tw

南區產業專家



楊博任 Potree Yang

執業會計師 Partner

T +886 2 8101 6666 ext.00360

E potreeyang@kpmg.com.tw



吳能吉 Aikey Wu

會計師 Partner

T +886 2 8101 6666 ext.07178

E aikeywu@kpmg.com.tw

The information contained herein is of a general nature and is not intended to address the circumstances of any particular individual or entity. Although we endeavour to provide accurate and timely information, there can be no guarantee that such information is accurate as of the date it is received or that it will continue to be accurate in the future. No one should act on such information without appropriate professional advice after a thorough examination of the particular situation.

© 2020 KPMG, a Taiwan partnership and a member firm of the KPMG network of independent member firms affiliated with KPMG International Cooperative ("KPMG International"), a Swiss entity. All rights reserved. Printed in Taiwan.

The KPMG name and logo are registered trademarks or trademarks of KPMG International.