

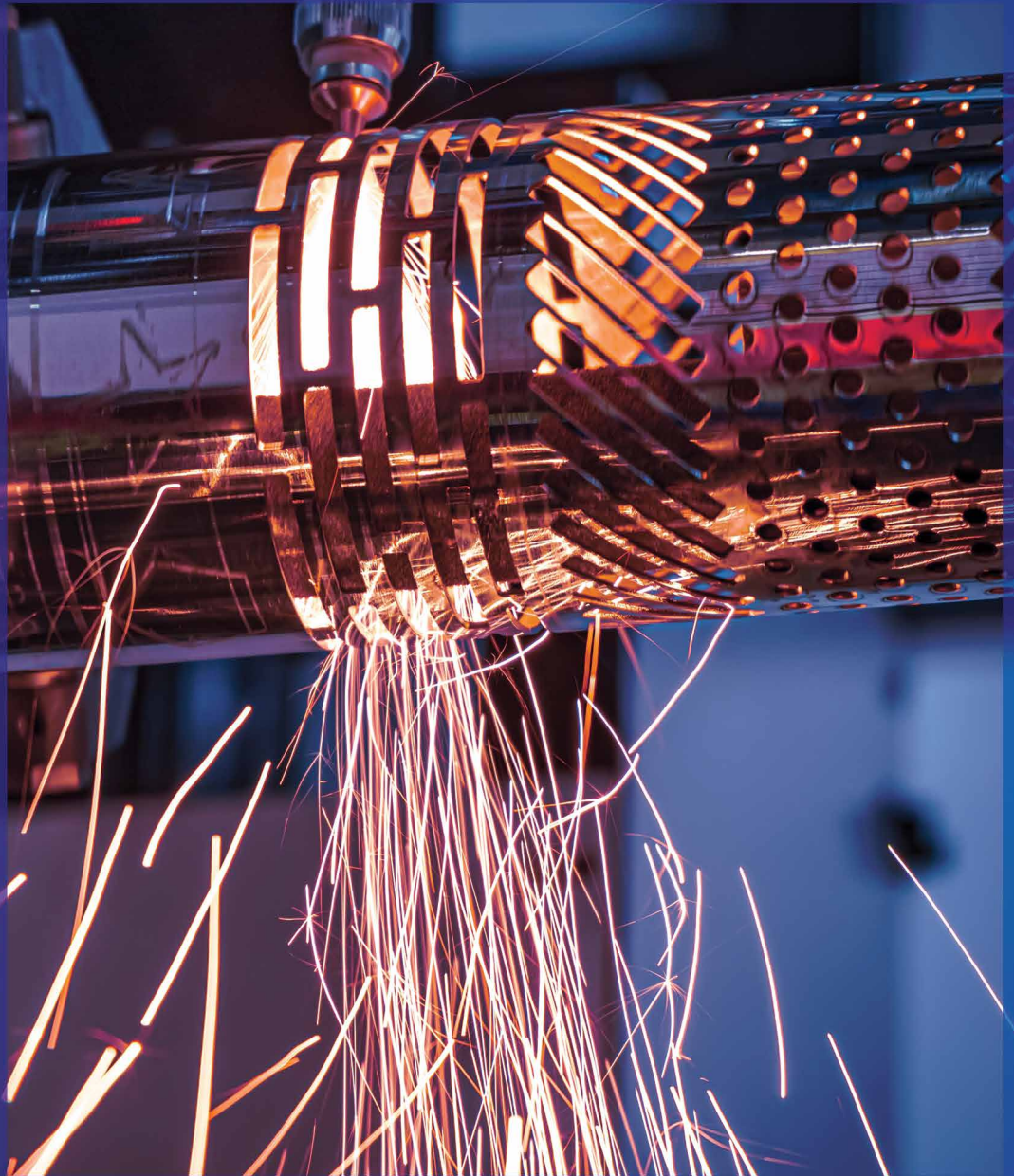
KPMG

Sanayide Yeşil Dönüşüm



KPMG Türkiye

kpmg.com.tr



Yeşil dönüşüm beraberinde neleri getiriyor?

Yeşil Dönüşüm Nedir?

Gerek AB Yeşil Mutabakatı ve ilgili mevzuatların Türkiye'deki dış ticareti üzerindeki etkisi, gerek yatırım ve finansmanda sürdürülebilirlik kriterlerinin finansman kaynakları için önemli hale gelmiş olması çevresel etki kavramını ve karbonsuzlaşma faaliyetlerini öncelikli gündem maddesi haline getirmiştir.

Paris Anlaşması'nin 2021'de Meclis tarafından kabulü ve daha sonra 2022'de gerçekleşen iklim zirvesi COP27'de ülkemizin azaltım taahhüdünün açıklamasını takiben Türkiye'de Sanayide Yeşil Dönüşüm büyük bir ivme kazanmıştır.

Yeşil Dönüşüm kapsamında, kurumların Sürdürülebilir Yönetim Sistemlerini oluşturmaları ve sera gazı salımını azaltma, özetle karbonsuzlaşma öne çıkmaktadır.

Sürdürülebilir Finansman

ESG performansı yüksek olan şirketler yatırım ve finansmana daha kolay erişebilmektedir.

Karbonsuzlaşma, atık yönetimi, döngüsel ekonomi gibi projeler, halihazırda, Dünya Bankası, Avrupa Kalkınma Bankası gibi, uluslararası finansman kuruluşları tarafından desteklenme ve fonlanmaktadır.

Öte yandan, sürdürülebilirlik performansı kötü olan firmaların finansmana erişimi daha da zorlaşacağı ve özellikle AB pazarına ihracatta karşılaşacakları engellerin artacağı öngörülmektedir.

Avrupa Birliği Yeşil Mutabakat ve Sınırdaki Karbon Düzenleme Mekanizması

Yeşil Mutabakat, Avrupa Birliği'nin 2050 yılında karbon nötr bir kıta olma hedefi doğrultusunda taahhütlerinden oluşmaktadır.

Yalnızca iklim politikası değil, aynı zamanda ekonomik bir dönüşüm programıdır.

Bu kapsamda, AB üretimde dönüşümü hedefleyen bir dizi politika ve strateji geliştirmektedir. Ayrıca, Avrupa'nın rekabetçiliğinin korunabilmesi, üretim ve yatırımların emisyon azaltım hedefi AB'den düşük olan ülkelere kaymasının önlenmesi için Sınırdaki Karbon Düzenleme Mekanizması'nın - SKDM (The Carbon Border Adjustment Mechanism - CBAM) hayata geçirilmesi hedeflenmektedir.

Türkiye ve AB arasındaki ticaret hacmi 2022 yılında 196,4 milyar dolar olarak gerçekleşmiştir. AB, Türkiye'nin toplam ihracatında %40,6'lık pay ile 103,1 milyar dolarlık ihracat hacmine sahiptir. Türkiye, toplam ihracatının ilk sırasında yer alan ve dolayısıyla en önemli ticari partnerlerinden biri konumunda olan AB'nin Yeşil Mutabakat uygulamasından en fazla etkilenecek ülkelerdendir.

SKDM kapsamında, 2026 yılından itibaren öncelikli olarak çimento, demir-çelik, alüminyum, gübre, elektrik ve hidrojen sektörlerinde, gelecekte ise potansiyel olarak tekstil, ambalaj ve cam gibi sektörlerde AB'ye ihraç edilen ürünlerin üretiminde çıkan karbon salımı üzerinden gümrük vergisi alınacaktır.



Yeşil

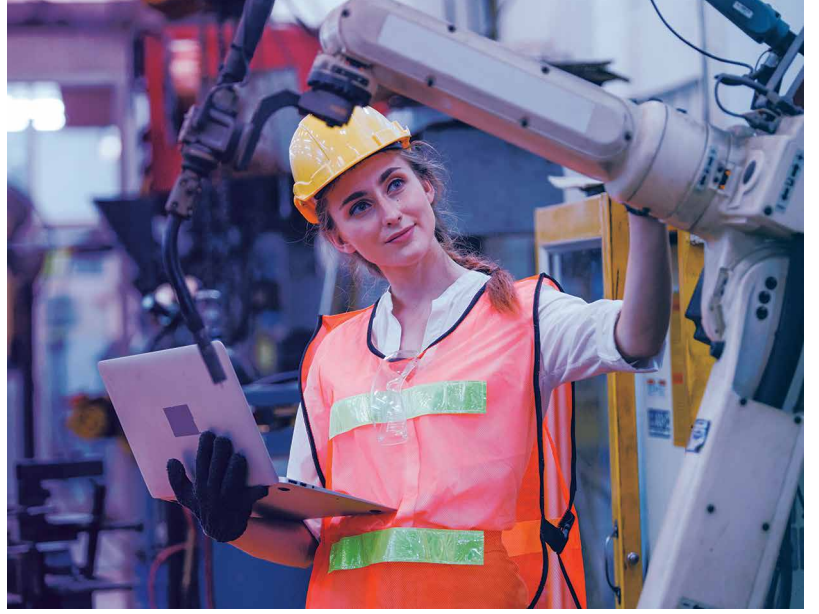
Dönüşüm



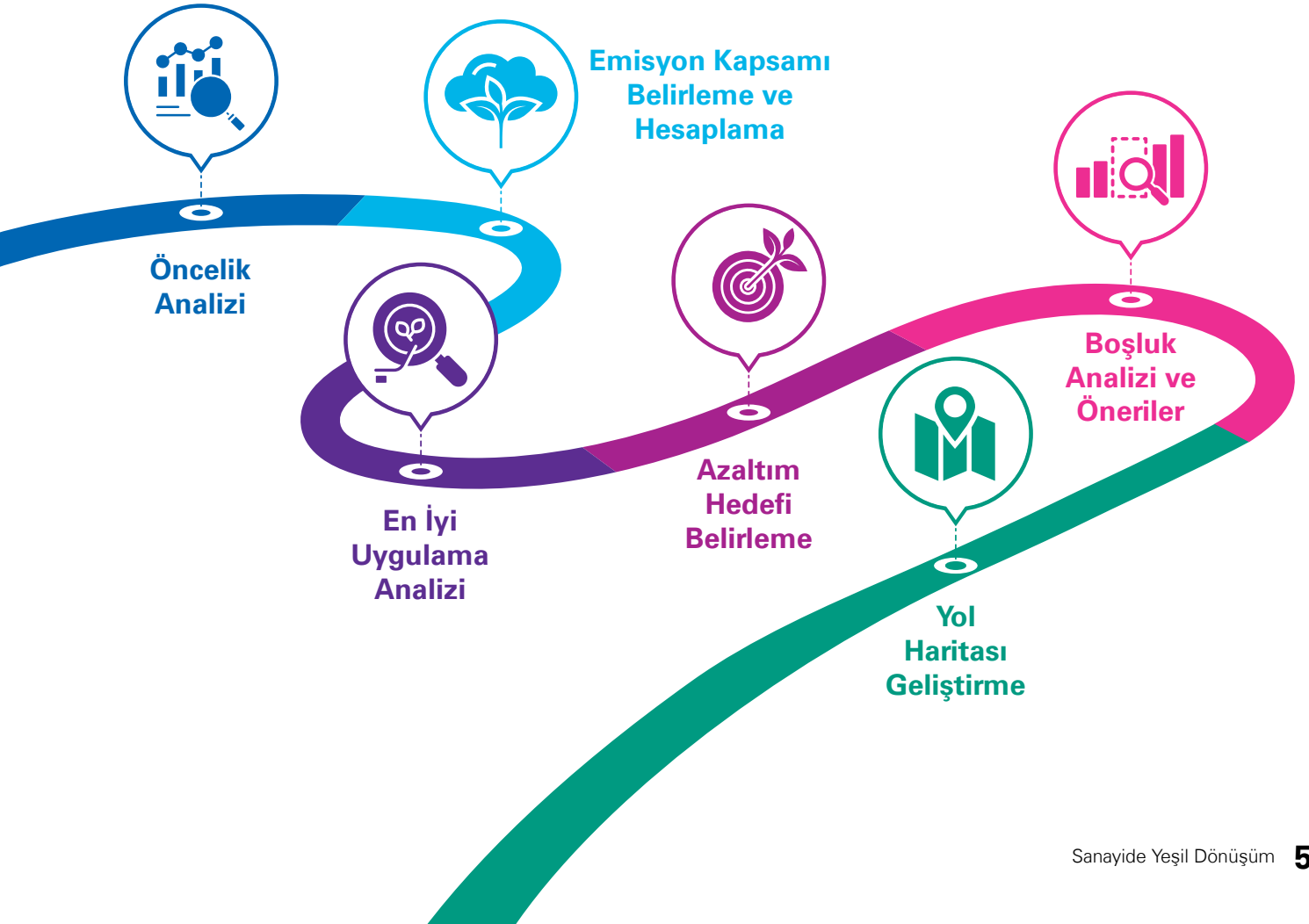
Karbonsuzlaşma Stratejisi

KPMG Türkiye, farklı uzmanlık alanlarından oluşan ekipler ve bütüncül bir yaklaşımla şirketinizin Karbonsuzlaşma Yol Haritası'nı oluşturmaktadır.

Karbonsuzlaşma projeleri, uçtan uca değer zincirinin tüm aşamalarını kapsamaktadır. KPMG bu geniş kapsamlı çalışma için uluslararası geçerliliği olan 9 Levers yöntemini uygulamaktadır. 9 levers yönteminde ürün ve hizmetlerin optimize edilmesi ve yeniden tasarlanması, proses verimliliği, yakıt, elektrik ve ısının karbondan arındırılması, nakliye ve lojistiğin optimize edilmesi, ürün kullanım ve yaşam sonu analizlerinin yapılması, karbonsuzlaşma stratejilerinin gözden geçirilmesi, verilerin analizi, iş modellerinin optimize edilmesi ve yeniden tasarlanması, paydaşlarla iletişimin gözden geçirilmesi aşamaları bulunmaktadır.



Geliştirmiş olduğumuz analitik modeller ve yazılımlarla ve küresel teknoloji ortaklarımızla iklim değişikliğine uyum veya adaptasyon süreçlerinin optimize edilmesine olanak tanıyan çözümler sunmaktayız. Bu çözümlerle kurumların iş modelleri oldukça detaylı seviyede incelenmekte; toplanan verilerle veri madenciliği, senaryo analizleri ve projeksiyonlar için girdi kabul edilecek hesaplamalar sunulmaktadır.



Sürdürülebilirlik Yönetim Sistemi

Şirketlerin rekabet gücünde, itibarında ve finansmana erişiminde ESG kapsamındaki risk ve fırsatlarını nasıl yönettiği belirleyici bir rol oynamaktadır. Yatırımcılar ve finansman kuruluşları şirketlerin sürdürülebilirlikle ilgili strateji ve beyanlarını yatırım kararlarında dikkate almaktadır. KPMG'nin 2022'de EMA bölgesinde yaptığı araştırmaya katılan birleşme ve satın alma uzmanlarının 82%'si ESG unsurlarını değerlendirmeye dâhil ettiklerini belirtmişlerdir.

Sürdürülebilir yönetim sistemi (SYS), şirketin sürdürülebilirlikle ilgili hedeflerini gerçekleştirmek için oluşturulmuş tüm politikalarını uygulamak üzere geliştirilmiş süreç ve uygulamalar bütünüdür.

KPMG Türkiye, şirketinizin tüm iş birimlerini ve süreçlerini kapsayan, sürdürülebilirlik konularını efektif bir şekilde yönetmenize, ESG risk ve fırsatlarını en iyi şekilde değerlendirmenize yardımcı olacak entegre bir Sürdürülebilirlik Yönetim Sistemi kurmanıza yardımcı olmaktadır.

Bu kapsamda, ilk olarak, paydaş katılımı ve önceliklendirme matrisinin hazırlanması, mevcut

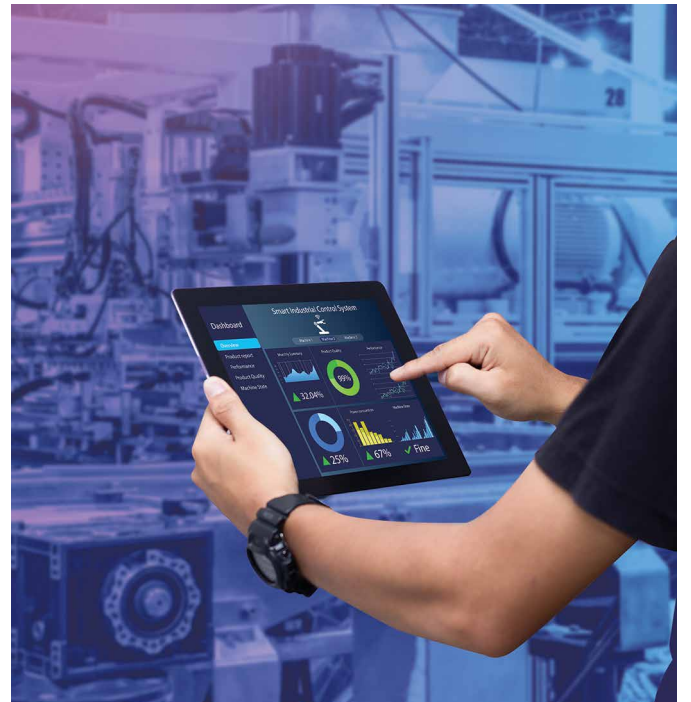
durum analizi ve kurumun sürdürülebilirlik stratejisi çalışmaları yapılmaktadır. Akabinde kurumun politika ve prosedürleri ele alınarak sürdürülebilirlik stratejisine göre yenilenmekte, bu aşama gerekirse yeni politika ve prosedürler oluşturulmaktadır. Öte yandan, risk yönetimi süreçleri ESG risklerinin de kapsanacağı şekilde yeniden yapılandırılmaktadır. SYS'nin verimli ve etkin işlediğinden emin olmak için, temel performans göstergelerinin (KPI) belirlenmesi ve düzenli olarak raporlanması gerekmektedir; bu kapsamda gereken veri alt yapısının kurulumu gerçekleştirilmektedir. En önemli adımlardan biri olarak, kuruma uygun sürdürülebilirlik raporlama ve beyan çerçeveleri belirlenmekte ve bu kapsamda raporlar oluşturulmaktadır.

Sürdürülebilir Tedarik Zinciri

Küresel çapta ve özellikle Avrupa Birliği'nde yeşil dönüşüm çevresinde yaşanan gelişmeler, çoğu şirketin en önemli emisyon ve sosyal risk kaynağı olan tedarik zincirlerini gündeme getirdi. Şirketlerin çevresel etkilerinin %90'ı ve küresel emisyonların 50%'si tedarik zincirinden kaynaklanmaktadır.

Kapsam 3 karbon salımı hesaplamasının, TFCF, CRSD gibi çerçevelerin, AB Tedarik Zinciri Yasası kapsamındaki düzenlemelerin ortak amacı, firmaları sürdürülebilir tedarik zincirine teşvik etmektedir.

KPMG, 40 yılı aşkın deneyimi ve sunduğu dijital çözümlerle, şirketinizin karmaşık tedarikçi ağlarını yönetmenize destek olmaktadır. Sektör ve konu uzmanlarımızdan oluşan ekiplerimiz Veri Analitiği ve IT Danışmanlığı ekiplerimizle beraber çalışarak, şirketinizin değer zincirinde uçtan uca ESG risklerini belirlemeniz, ölçmeniz, tedarikçilerinizin performansını takip etmeniz ve değerlendirmeniz için en verimli yöntem ve çözümleri sunmaktadır.










Sürdürülebilirlik Dereceleri ve Endeksleri

Sürdürülebilirlik endeksleri ve derecelendirmeleri, ESG odaklı ve ESG risklerini göz önünde bulundurmaya isteyen yatırımcıların yatırım kararları için bir referans noktası oluşturmaktadır. Yatırımcılar, şirketlerin sürdürülebilirlik endekslerindeki konumlarını ve sürdürülebilirlik derecelerini, şirketleri sektörün geri kalanına göre konumlandırırken ve şirketin nasıl pozisyonlandığını anlamak için kullanmaktadırlar.

KPMG, kurumunuzda sürdürülebilirlik endeksi sağlayıcılarının ve derecelendirme kuruluşlarının beklentilerini karşılamasını sağlayacak kurumsal yapıları oluşturmanızı sağlamakta, ayrıca karbonsuzlaşma stratejinizi oluşturmanızda ve uygulamanızda destek vermektedir. Bu sayede, kurumunuz, sürdürülebilirlik derecelendirme sistemlerinde daha yüksek skorlar alabilmekte ve ESG endekslerine dahil olabilmektedir. Bu doğrultuda, şirketinizin mevcut sürdürülebilirlik performansını analiz ederek, endeks sağlayıcıları ve derecelendirme kuruluşlarının beklentileri ile karşılaştırmakta ve aradaki boşluğu kapamanız için atmanız gereken adımları belirlemenize yardımcı olmaktadır.

Derecelendirme kuruluşu	Veri kaynağı	Endeks
REFINITIV 	<ul style="list-style-type: none">Halka açık kaynaklarŞirket tarafından sağlanan veriler	<ul style="list-style-type: none">Medya Borsa İstanbul Sürdürülebilirlik Endeksleri
MSCI 	<ul style="list-style-type: none">Halka açık kaynaklarŞirket tarafından sağlanan veriler	<ul style="list-style-type: none">Çeşitli veri tabanlarıMedya MSCI ESG Endeksleri
 SUSTAINALYTICS	<ul style="list-style-type: none">Halka açık kaynaklarŞirket tarafından sağlanan veriler	<ul style="list-style-type: none">Medya STOXX ESG Endeksleri
S&P Global	<ul style="list-style-type: none">Halka açık kaynaklarCorporate Sustainability Assessment anketi	Dow Jones Sürdürülebilirlik & S&P 500 ESG Endeksleri
	<ul style="list-style-type: none">Halka açık kaynaklarŞirket tarafından sağlanan veriler	<ul style="list-style-type: none">Çeşitli veri tabanları Euronext Vigeo Eiris Endeksleri
	<ul style="list-style-type: none">Halka açık kaynaklar	FTSE4Good

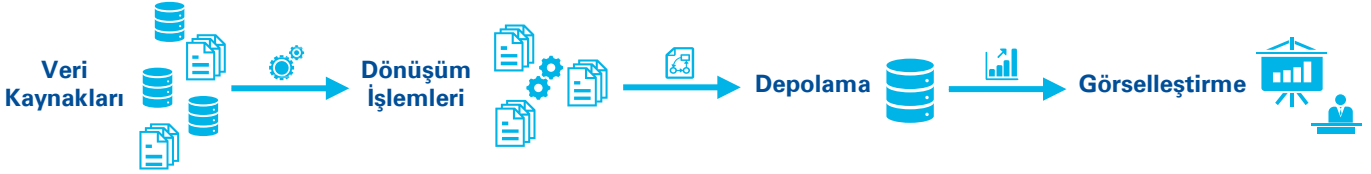
Yeşil Dönüşüm için Dijital Çözümler



Raporlama ve Entegre Sistemler

Kurumların sürdürülebilirlik ve karbonsuzlaşma stratejilerini oluşturma çalışması devam ettikçe göz ardı edilmemesi gereken bir husus da ortaya çıkmaktadır. Strateji oluşturulurken çalışanların da bir parçası olacağı günlük karar alma süreçlerine etki eden, benimsenmesi kolay, anlaşılır ve organizasyon genelinde bir yöntem izlenmesi esastır. Çalışan dahiliyetini sağlayarak benimseme seviyesini arttırmanın çeşitlik yöntemleri bulunmakla birlikte teknolojiyi kullanmak en verimli yöntem olacaktır. KPMG Norveç'in simülasyonlar ile oyunlaştırma kullanarak hayata geçirdiği bilinçlendirme çalışması buna en uygun örneklerden biridir. Bir diğer yol ise bu çalışmaların etkinliğinin ve uygulama durumunun izlenebilir olması, ölçümlene ve raporlama sonuçlarının takip edilebilmesidir. Sürdürülebilirlik raporları bir yandan şirketlerin faaliyetlerinin sürdürülebilirlik hedefleriyle uyumlu olup olmadığını gösterirken öte yandan faaliyetlerindeki çevresel, sosyal ve ekonomik etkileri belirlemelerine ve ilerlemelerini izlemelerine yardımcı olmaktadır.

Sürdürülebilirlik raporlamalarına olan ihtiyaç arttıkça, kurumların daha fazla ve doğru veriye otomatik erişme ihtiyacı da artmaktadır. Bu durum, veri toplama, işleme ve analiz etme gibi süreçlerin oluşturulmasını gerektirmektedir. Bu süreçler için uçtan uca tanımlı entegre sistemler ve teknolojiler kurulmalıdır. Bu sistemler iç ve dış veri kaynaklarından aktivite verilerinin ve referans verilerin düzenli aralıklarla toplanmasına ve karbon ayak izi gibi hesaplama işlemlerinin otomatize edilmesine olanak sağlamaktadır. Şirket iç süreçlerinin bu sistemlere tanımlanması sayesinde iş süreçlerinin takip edilebilir olması ve çıktılarının süreç bazında görüntülenebilmesi sağlanmaktadır. Ek olarak kaynak, süreç, üretim tesisi gibi kategorilerde karbon emisyon miktarı ölçülebilmekte ve karbonsuzlaşma projeleri kapsamında atılacak en verimli adımlar tespit edilebilmektedir. Öte yandan, verilerin zamansal analizi sayesinde gelişim takip edilebilir hale gelmektedir. Veri ve analitik çalışmaların sürdürülebilirlik çalışmalarına dahil edilmesi süreçlerin otomatize edilmesi, çıktılarının kaliteli ve tutarlı olmasını sağlarken, takip edilebilirliği güçlendirmektedir.



Analitik ve Sürdürülebilirlik

Elde edilen verilerin analitik çalışmalara girdi olarak kullanılması sayesinde ileri seviye analizler yapılarak, verimlilik, gelir artışı ve maliyet azaltılması sağlanmaktadır. İleri analitik veri modelleri, büyük veri setlerinin analiz edilmesi ve öngörü modellerinin geliştirmesi ile sürdürülebilirliğe çeşitli şekillerde fayda sağlayabilmektedir:

1. İleri analitik modeller yardımıyla kaynak kullanımı optimize edilebilmektedir. Bu modeller, enerji, su, hammadde gibi kaynakların kullanımını analiz ederek, işletmelerin kaynak kullanımını azaltacak aksiyonlar almalarına yardımcı olmaktadır.
2. Atıkların miktarını ve bileşimini analiz ederek geri dönüşüm, yeniden kullanım gibi atık yönetimi stratejilerini belirlemeye yardımcı olabilmektedir.
3. İşletmelerin faaliyetlerinin çevresel etkilerini analiz ederek, zararlı faktörleri belirlemelerini ve negatif etkileri minimuma indirecek etmenleri tespit etmelerini sağlayarak finansal fayda sağlayabilmektedir.
4. Dijital ikiz gibi teknolojiler yardımıyla şehirlerin dijitalleşmesi gibi büyük ölçekli çalışmaların simüle edilmesini sağlayarak hem ortaya çıkabilecek problemleri önceden tahminleyebilmektedir hem de yatırım maliyetlerinin verimli kullanılmasına katkı sağlayabilmektedir.
5. Operasyonel faaliyetlerin toplum üzerindeki sosyal etkilerini ölçebilmek ve beklentilere paralel şekilde iyileştirmelerde bulunup sosyal sürdürülebilirliği arttırmak konusunda fayda sağlayabilmektedirler.

Analitik modellerin sürdürülebilirliğe katkılarından bazıları bunlar olmakla birlikte gelişen teknoloji ve kaynaklar sayesinde sınırsız bir imkan kütüptahnesine sahiptir. İşletmelerin, devletlerin ve toplumların sürdürülebilirlik çalışmalarını yürütürken teknolojiyi ve ileri analitik çözümleri göz ardı etmemeleri önem arz etmektedir.

Sınırdada Karbon Düzenleme Mekanizması



Dış Ticarete Rekabet ve AB Pazarı

Türkiye'nin en önemli ticaret ortaklarından biri AB'dir. AB, 2022 yılında ihracatımızdan %40,6 oranında pay almakta olup toplam ihracatımızda ilk sırada yer almaktadır. Dolayısıyla AB'deki bu dönüşümün kaçınılmaz olarak Türkiye dış ticaretini de etkileyeceği öngörülmektedir. Bu durum Türkiye'nin üretim ve tedarik süreçlerini AB düzenlemelerine göre yeniden değerlendirme gereksinimini ortaya çıkarmaktadır. Nitekim, AB'deki bu gelişmeler doğru analiz edilip ilgili kamu kuruluşları, özel sektör ve sanayi kuruluşları bu konuda gerekli önlemleri zamanında alabilirse Türkiye bu süreci büyük bir avantaja çevirebilecektir.

Ticaret Bakanlığı'nın yayımladığı Yeşil Mutabakat Eylem Planı'na kapsamında, ulusal bir karbon emisyon ticaret sistemi kurulmasına ilişkin çalışmalar devam etmektedir. Yine Eylem Planı kapsamında, AB standartlarına uygun belgeleme/raporlama çalışmalarına teknik destek verileceği ifade edilmektedir. Dolayısıyla kısa ve orta vadede dış ticarete ek idari yükler gibi ulusal düzenlemelerin de gündeme geleceğini söyleyebiliriz. Bu kapsamda hedeflenen üretim ve ticaret süreçlerinin ve değişimin yakından takip edilmesi, üretici ve ihracatçı firmaların bu konuda bilgi sahibi olması önem arz etmektedir.

KPMG Sınırdaki Karbon Düzenleme Mekanizması kapsamında aşağıdaki konularda kurumlara destek vermektedir:

- Azaltılmış karbon hedefine yönelik yapılan düzenlemelerin firmanın tedarik zinciri sürecine etkilerinin incelenmesi
- Kurumların uyum süreci çerçevesinde gerekli aksiyonların alması, uygulanabilecek dahili düzenlemelere ilişkin kurumların gümrük ve dış ticaret ekiplerinin hazırlanması
- Gelecek uygulamalara ilişkin senaryoların belirlenmesi ve SWOT analizi yapılarak gümrük mevzuatı açısından oluşabilecek potansiyel mali yansımaların tespit edilmesi
- Kurumların, karbonsuzlaşma yatırımlarında ihtiyaç duyabilecekleri teşviklere ilişkin kapsamlı çalışmalar ve ilgili kurumlarla iletişim kurarak devlet desteği sağlanması amacıyla danışmanlık sağlanması



Sürdürülebilir ve Yeşil Finansman



Sürdürülebilir ve Yeşil Finansman Nedir?

Sürdürülebilir finans, yatırımcılara finansman sağlanırken çevresel, sosyal ve yönetimsel (ESG) konuların göz önünde bulundurulduğu finansman çeşididir.

Yeşil finansman ise iklim değişikliği başta olmak üzere çevre ile ilgili sorunların çözümüne yönelik faaliyetlerin finansmanı anlamına gelmektedir. Doğa dostu, çevreye faydalı veya daha az zararlı ürünlerin kullanılması ve projelerin uygulanması için finans kuruluşları tarafından uygun fırsatlar sunulurken bu ürün ve projeler finanse edilmektedir.

Sürdürülebilir Finans ve Yeşil Finansman Arasındaki İlişki

Sürdürülebilir finans ve yeşil finans arasında kapsam farkı bulunmaktadır. Yeşil finans ile genel anlamda sadece çevresel riskler dikkate alınırken, sürdürülebilir finans kapsamında ESG kriterleri de değerlendirmeye katılmaktadır.



Sürdürülebilir/Yeşil Finansman Kaynakları



Uluslararası Kalkınma Kuruluşları
(EBRD, EIB, IFC vb)



Kamu Kaynaklı Krediler ve Hibeler



Avrupa Birliği Fonları
(IPA, Horizon, EIC...)



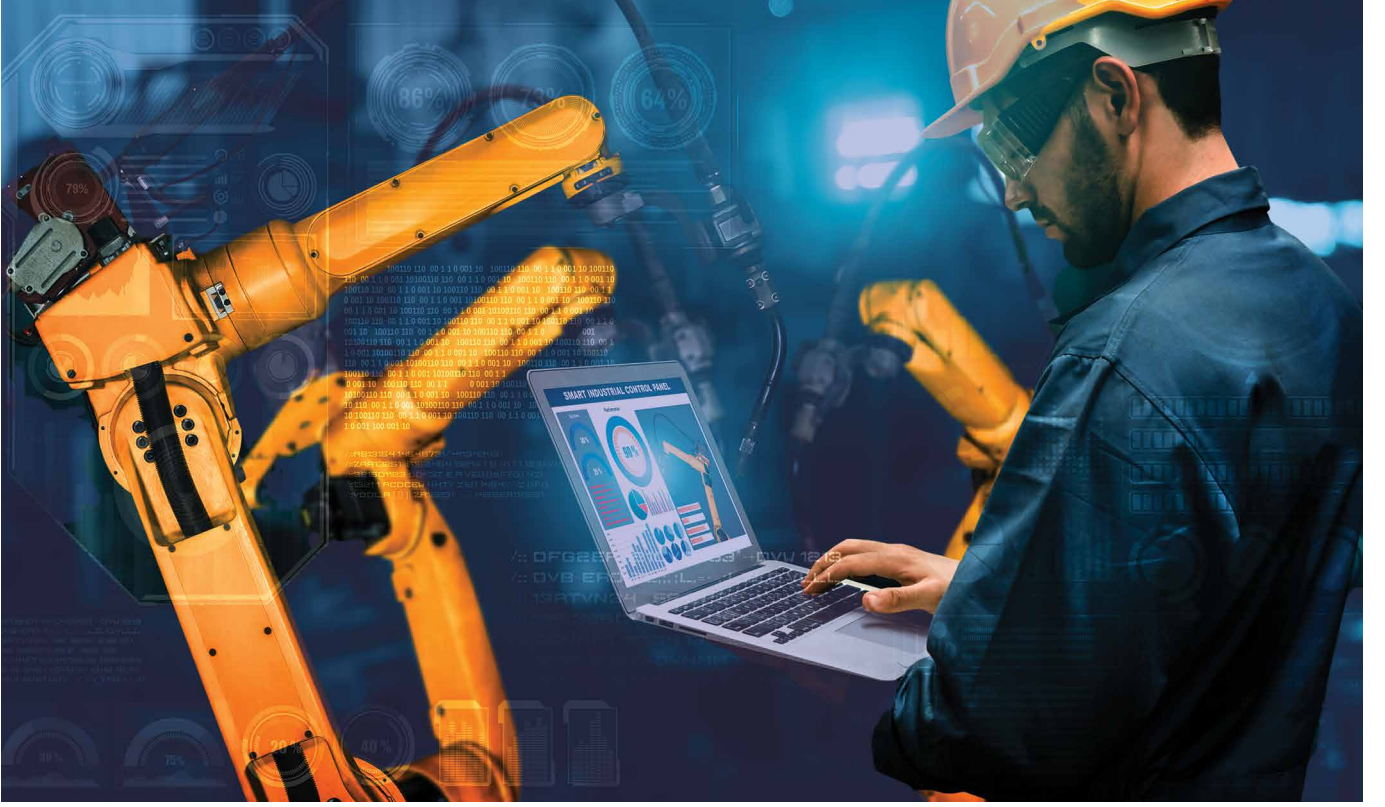
Bankalar ve Diğer Finansal Kuruluşlar



Uluslararası Piyasalar
(Kurumsal Yatırımcılar)



Yeşil Sermaye Piyasası Araçları



Sanayide Yeşil Dönüşüm

Sanayide Yeşil Dönüşüm kapsamında şirketler için kullanılmak üzere uluslararası mutabakatlarla 3 milyar 158 milyon USD tutarında fon sağlanmıştır. Söz konusu fonun kullanımı için firmaların yeşil dönüşüm kriterlerini sağlamış ve kredi süresince sağlayacak olmaları önem taşımaktadır.

20 Nisan 2023'te Resmi Gazete'de yayımlanarak yürürlüğe giren Cumhurbaşkanlığı Kararı ile dijital dönüşümle beraber, yeşil dönüşüm, düşük karbonlu ve dögüsel ekonomiye geçişe yönelik yapılacak yatırımlara Yeşil Dönüşüm Destek Programı kapsamında finansal teşvik sağlanacaktır.

Global Bakış

1

EIB, 10 yıl içerisinde

1 Trilyon EUR

değerinde çevresel sürdürülebilirliğe yönelik yatırımı destekleyeceğini açıklamıştır.

2

EBRD, bugüne kadar toplamda

36 Milyar EUR

değerinde yeşil yatırıma imza atmış, karbon emisyonlarını yılda 104 milyon ton azaltacağı tahmin edilen 2000'den fazla yeşil projeyi desteklemiştir.

3

Dünya Bankası, sürdürülebilir kalkınma faaliyetleri kapsamında her yıl yaklaşık

40 - 50 Milyar USD

değerinde yatırımı finanse etmeyi planlamaktadır.

Türkiye Genel Bakış

Türkiye’de sürdürülebilir finans alanında bankacılık sektöründe farkındalık giderek artmakta, çok sayıda banka tarafından bu alanda uygulamalar geliştirilmekte ve kapasite oluşturulmaktadır.

Sektör payı %62’yi bulan 15 banka tarafından proje ve müşteri özelinde risk değerlendirmesi yapmak üzere çevresel ve sosyal risk değerlendirme sistemi oluşturulmuştur. Özellikle büyük ölçekli bankalar başta olmak üzere bazı bankalarca skorlama, ısı haritası, stres testi, senaryo analizi gibi portföy düzeyinde analizler yapılmakta ya da bu yönde kapasite oluşturulmaya çalışılmaktadır.

Yeşil finansman alanında, Türk bankacılık sektörü özellikle iklim değişikliği ile mücadelede kritik öneme sahip olan yenilenebilir enerji konusunda hatırı sayılır ölçüde finansman sağlamaktadır. 2021 yılı Eylül ayı itibarıyla yenilenebilir enerjiye sağlanan toplam nakdi finansman bakiyesi 200 milyar TL’ye ulaşmıştır. Söz konusu tutar Türk bankacılık sektörünün toplam kredilerinin %4,9’una ve toplam aktiflerin %2,8’ine tekabül etmektedir.

KPMG olarak nasıl yardımcı olabiliriz?

KPMG Türkiye sanayi şirketlerini sürdürülebilirlik fonlarına sahip finansal kurumlarla bir araya getirerek, finansmanın sağlanmasında dokümantasyon hazırlığından kredi sözleşmelerinin imzalanmasına kadar olan süreçte profesyonel danışmanlık hizmeti sunmaktadır.



İletişim:



Burak Oğuz

Yardımcı Ortağ
Sürdürülebilirlik
boguz@kpmg.com



Pınar Değirmenci

Yardımcı Ortağ
Kurumsal Finansman
pdegirmenci@kpmg.com



Murat Palaoglu

Şirket Ortağı
Gümrük ve Dış Ticaret
mpalaoglu@kpmg.com



Gökhan Mataracı

Şirket Ortağı
Veri, Analitik ve Dijital Lideri
& Teknoloji Sektör Lideri
gmataraci@kpmg.com

Detaylı bilgi için:

KPMG Türkiye
Clients & Markets
tr-fmmarkets@kpmg.com

İstanbul

İş Kuleleri Kule 3 Kat 1-9
34330 Levent İstanbul
T : +90 212 316 6000

Ankara

The Paragon İş Merkezi Kızılırmak Mah. Ufuk
Üniversitesi Cad. 1445 Sok. No:2 Kat:13
Çukurambar 06550 Ankara
T: +90 312 491 7231

İzmir

Folkart Towers Adalet Mah. Manas Bulvarı
No:39 B Kule Kat: 35 Bayraklı 35530 İzmir
T : +90 232 464 2045

Bursa

Odunluk Mahallesi, Liman Caddesi,
Efe Towers, No:11/B, 9-10
Nilüfer / Bursar
T : +90 232 464 2045

kpmg.com.tr

kpmgvergi.com



© 2023 KPMG Yönetim Danışmanlığı A.Ş., şirket üyelerinin sorumluluğu sundukları garantiyle sınırlı özel bir İngiliz şirketi olan KPMG International Limited ile ilişkili bağımsız şirketlerden oluşan KPMG küresel organizasyonuna üye bir Türk şirkettir. Tüm hakları saklıdır.

Bu dokümanda yer alan bilgiler genel içeriklidir ve herhangi bir gerçek veya tüzel kişinin özel durumuna hitap etmemektedir. Doğru ve zamanında bilgi sağlamak için çalışmamıza rağmen, bilginin alındığı tarihte doğru olduğu veya gelecekte olmaya devam edeceği garantisizdir. Hiç kimse özel durumuna uygun bir uzman görüşü almaksızın, bu dokümanda yer alan bilgilere dayanarak hareket etmemelidir. KPMG adı ve KPMG logosu, bağımsız üye şirketlerden oluşan KPMG küresel organizasyonun lisansı altında tescilli ticari markalardır. KPMG International Limited ve ilişkili kuruluşları müşterilere herhangi bir hizmet sunmamaktadır. © 2022 KPMG Bağımsız Denetim ve Serbest Muhasebeci Mali Müşavirlik A.Ş., şirket üyelerinin sorumluluğu sundukları garantiyle sınırlı özel bir İngiliz şirketi olan KPMG International Limited ile ilişkili bağımsız şirketlerden oluşan KPMG küresel organizasyonuna üye bir Türk şirkettir. Tüm hakları saklıdır.