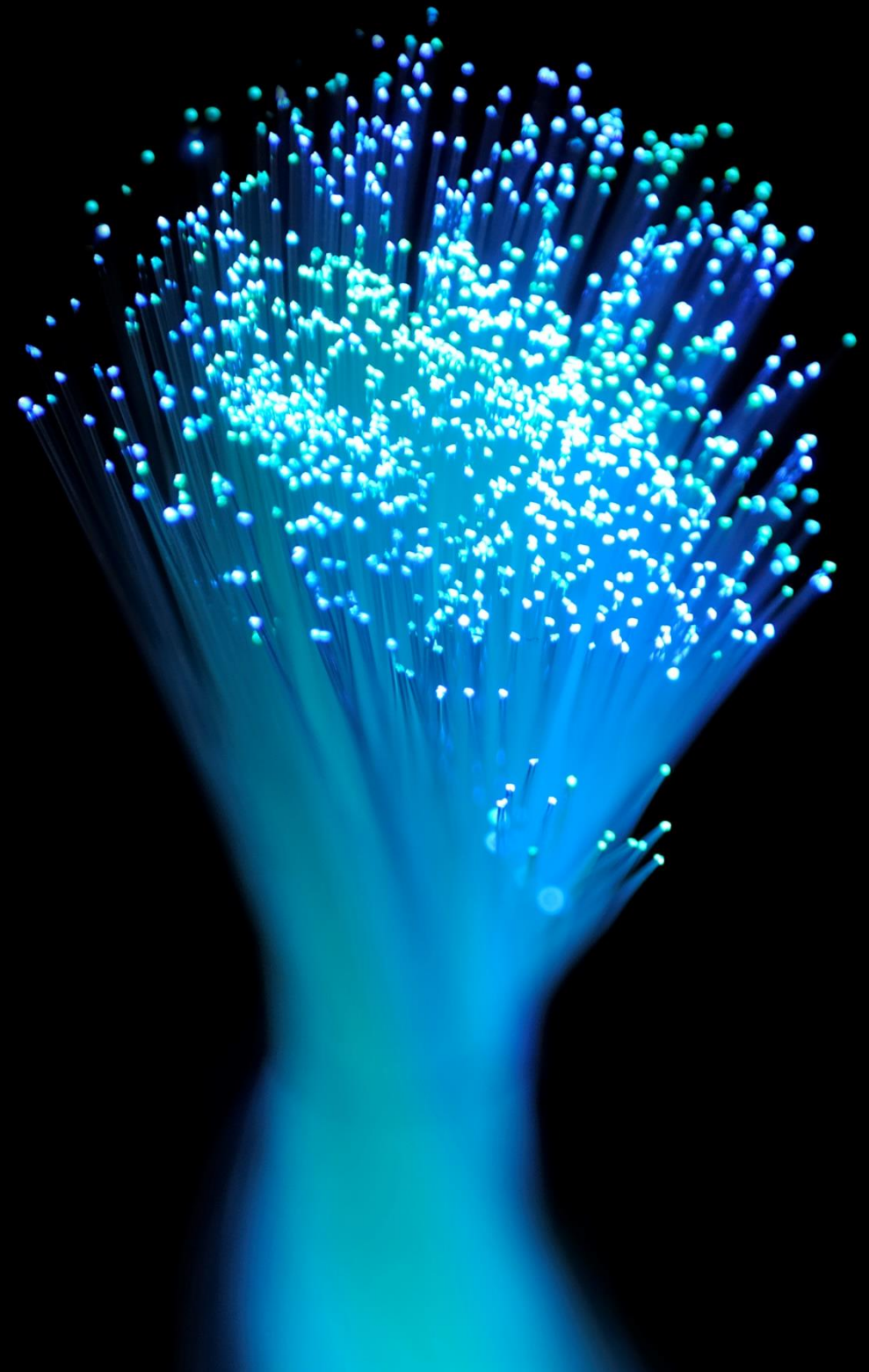




# Adli Bilisim & Elektronik Keşif Hizmetleri

KPMG Türkiye



## Adli Bilişim ve Elektronik Keşif Hizmetleri

Denetim ve dava süreçlerinde verilere hızlı bir şekilde ulaşma ihtiyacı duyulabilmektedir. Elektronik keşif hizmetleri; veri kümelerini tespit etmek, güvenceye almak, hazırlamak, taramak ve hızlı bir şekilde gözden geçirmek için tasarlanmış bir yaklaşım olup, iç soruşturmalar ve hukuki süreçler için önem arz edebilmektedir. Keşif hizmetleri sırasında, verinin yapısı, yasal gereksinimler ve verinin yer aldığı sistemler göz önünde bulundurulmaktadır. Hukuk alanında elektronik keşif hizmetlerine sıklıkla başvuru alanlar aşağıdaki gibidir:

- **Beyaz Yaka Suçları:** Dolandırıcılık, rüşvet, kara para aklama, görevi kötüye kullanma şüphelerine ilişkin kanıt toplanması
- **Rekabet Hukuku:** İhalede danışıklı teklif verilmesi, haksız pazar / bölge / müşteri paylaşımı, rakip şirketlerin faaliyetlerinin zorlaştırılması / yeni girişlerin engellenmesi, yanıltıcı reklamlar ve fiyatlandırma şüphelerine ilişkin kanıt toplanması
- **Bilişim Hukuku:** Sistemi engelleme, bozma, verileri yok etme veya değiştirme, yasak cihaz veya program kullanma suçu, KVKK kapsamında izinsiz kişisel veri paylaşımı, veri transferleri sırasında ortaya çıkabilecek güvenlik sorunları ve veri sızıntılarının siber incelemeye tabi tutulması

Müvekkillerinizde yukarıdaki durumlardan biri veya birkaçı ile karşılaşmanız durumunda, multidisipliner yetkinliğe sahip deneyimli uzman kadromuzla size destek vermeye hazırız.

## Adli Bilişim ve Elektronik Keşif Hizmetleri Kapsamında Sağladığımız Çözümler

Gerek tüzel, gerekse gerçek kişiler arasındaki etkileşimin katlanarak arttığı günümüz dünyasında, verilerin boyutu ve karmaşıklığı oldukça artmış, finansal ve operasyonel faaliyetleri takip etmek gittikçe zorlaşmıştır.

Adli Bilişim ve Elektronik Keşif Hizmetleri birimi olarak müşterilerimize, kurum içinde gerçekleşmesi muhtemel her türlü usulsüz veya hukuk dışı faaliyete ilişkin önlem alınması ve halihazırda gerçekleşmiş vakaların tespit edilmesi konularında yardımcı oluyoruz.

### Elektronik Keşif Hizmetleri

Ekibimiz, KPMG'nin küresel ölçekte kabul görmüş Adli Bilişim ve Elektronik Keşif Hizmetleri yaklaşımlarını, her vakanın doğasına özel son teknoloji çözümler ile buluşturarak müşterilerine hizmet vermektedir.

### Dijital Doküman İncelemeleri ve Elektronik Delil Toplama

Elektronik Keşif Hizmetleri kapsamında bir çok farklı cihaz ve platformda inceleme gerçekleştirilebilmektedir:

- Dizüstü ve masaüstü bilgisayarlar
- Akıllı telefonlar
- Tabletler
- SIM kartlar
- Kurumsal e-posta arşivleri

Elektronik Keşif Hizmetleri ekibimiz her türlü dijital kaynaktan temin edilen e-posta arşivleri, sohbet yazışmaları, çalışma sayfaları, video kayıtları, ses kayıtları gibi çeşitli veriler üzerinde incelemeler gerçekleştirebilmektedir.

## Siber Tehdit ve Vaka İncelemeleri

Siber tehditler, bir kuruluşun sistemlerine veya verilerine izinsiz erişmek sureti ile süreçlerinin standart işleyişine hasar vermek amacı taşıyan eylemlerdir. Bu eylemler, phishing ve kötü amaçlı yazılımlar gibi şirket dışından yahut firma yetkililerince şirket içerisinde olmak üzere farklı biçimlerde gerçekleşebilirler. KPMG, bu doğrultuda siber incelemeler konusunda uzman kadrosu ile sızıntıya konu olabilecek verileri ve olası sistem açıklarını tespit eder. Potansiyel açıkların ve veri sızıntılarının tespiti için pek çok farklı inceleme metodunu uygular:

- Log analizi (EDR, DLP gibi veri sızıntısı önleme ve tespit sistemlerine ilişkin veriler)
- RAM analizi
- Windows nesne analizi (Olay günlükleri, sistem dosyaları gibi çeşitli veriler)
- Jumplist ve .LNK dosyaları analizi
- Zararlı yazılım analizi
- Sabit disk incelemeleri

## Adli Bilişimde Neden KPMG'yi tercih etmelisiniz?

Gücünü KPMG markasından alan ekibimiz, Adli Bilişim ve Elektronik Keşif alanında derin bilgi birikimine, tecrübeye, son teknoloji donanım ve yazılımlara sahiptir.

Farklı sektörlerden pek çok firmaya hizmet sağlamış olan ekibimiz, bulguların yorumlanmasında multidisipliner yetkinliği ile analitik zekayı birleştirir. İncelemeler süresince KPMG'nin küresel ölçekte kabul görmüş metodlarından faydalanır. İncelemeler kapsamında yaptığı çalışmalarını yüksek güvenliği adli bilişim laboratuvarlarında gerçekleştirir ve müşterilerinin hassas verilerini güvende tutar.

Oytun Önder

Usulsüzlük Önleme, İnceleme, Ticari Uyuşmazlık ve Uyum Danışmanlığı

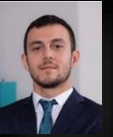
Şirket Ortağı  
oonder@kpmg.com



Batuhan Tellioglu

Usulsüzlük Önleme, İnceleme, Ticari Uyuşmazlık ve Uyum Danışmanlığı

Kıdemli Müdür  
btellioglu@kpmg.com



## KPMG'nin Küresel Ölçekli Adli Bilişim ve Elektronik Keşif Metodolojisi

