

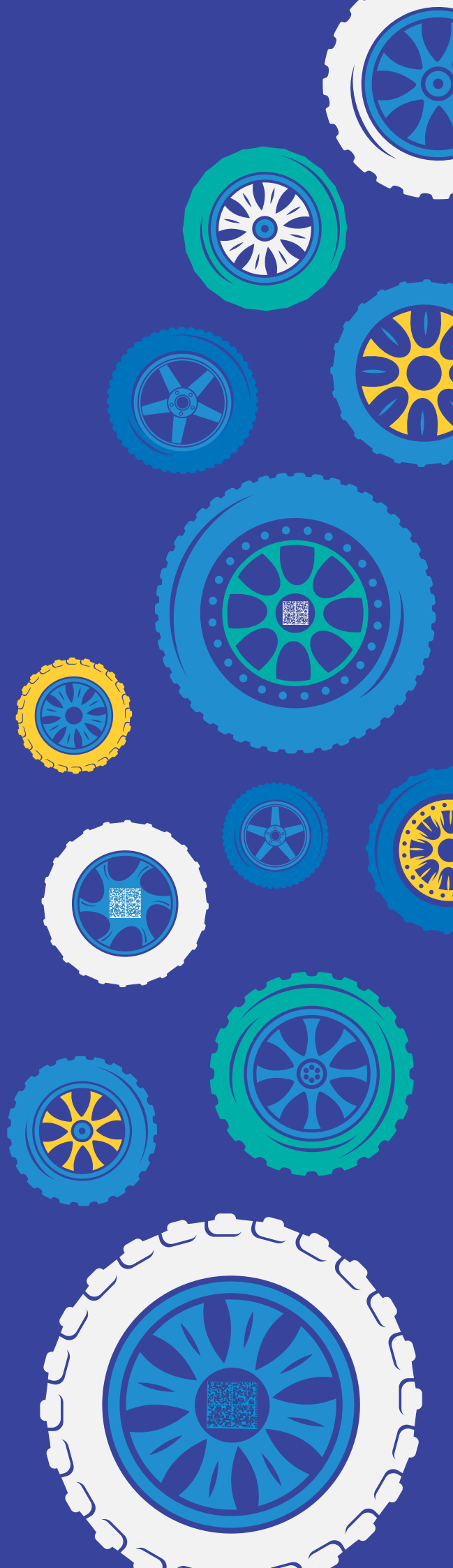


Маркировка шин и покрышек в Российской Федерации: комплексное содействие

Сентябрь 2020 г.

КПМГ в России и СНГ

kpmg.ru



Маркировка шин и покрышек в РФ: этапы формирования законодательства и ключевые события



Начиная с 1 ноября 2020 г. шины и покрышки, обращающиеся на территории РФ, будут подлежать обязательной маркировке, а их движение на рынке – мониторингу/ прослеживанию с использованием ГИС МТ – федеральной государственной информационной системы мониторинга за оборотом товаров.

В качестве основной цели внедрения системы маркировки законодателями заявлена борьба с контрафактной продукцией.

Производители шин и другие участники информационного обмена смогут благодаря ГИС МТ отслеживать движение своей продукции вплоть до потребителя.



2018 (1 полугодие)



Ключевые технические параметры

28.04.2018:

Модель функционирования системы маркировки товаров
Постановление Правительства № 791-р

28.04.2018:

Утверждение перечня продукции, подлежащей обязательной маркировке
Постановление Правительства № 792-р

2019



Подготовка и тестирование

25.01.2019:

Проект Распоряжения Правительства РФ о проведении Эксперимента по маркировке шин и покрышек

26.04.2019:

Изменения функционала ГИС МТ, полномочий Оператора и Участников
Постановление Правительства № 515

08.05.2019:

Утверждение платы за генерацию криптокода (50 копеек за код)
Постановление Правительства № 577

20.06.2019:

Начало эксперимента по маркировке шин и покрышек (20.06.2019-30.11.2019)
Постановление Правительства № 753

28.10.2019:

Методические рекомендации для участников Эксперимента по маркировке шин и покрышек (утверждены Минпромторгом)

31.12.2019:

Правила маркировки шин
Постановление Правительства № 1958

31.12.2019:

Правила обеспечения доступа к информации, содержащейся в ГИС МТ
Постановление Правительства № 1955

2021



Переходный период и поэтапный запуск

01.03.2021:

- Маркировка товарных запасов, введенных в оборот до 01.11.2020
- Обязательная передача в ГИС МТ всеми участниками оборота данных о всех операциях с маркированными шинами

2017



Разработка базовой концепции

Изучение технологий прослеживания, с привлечением широкого круга участников

2018 (2 полугодие)



Подготовка к внедрению

08.06.2018:

Общественное обсуждение в Минпромторге касательно введения системы маркировки шин и покрышек и проведения добровольного эксперимента

Июнь – декабрь 2018 г:

Анализ технологических опций (DMX, RFID) и разработка проекта Методологических рекомендаций

25.12.2018:

Финальная концепция маркировки с использованием криптозащиты
Федеральный закон № 488

2020



Переходный период и поэтапный запуск

- Обязательная регистрация в ГИС МТ: **7 дней** после первой операции с маркированными шинами
- Подготовка ИТ-архитектуры и ПО и подача в ЦРПТ заявки на тестирование: **30 дней** после регистрации в ГИС МТ
- Тестирование взаимодействия с ГИС МТ: **60 дней** с подачи заявки

01.11.2020:

Обязательная маркировка шин производителями/импортерами и передача данных в ГИС МТ

01.11.2020:

Обязательная передача в ГИС МТ данных о приобретении и выводе из оборота шин оптовыми и розничными компаниями

15.12.2020:

Маркировка товарных запасов, приобретенных до 01.11.2020 и ввезенных в РФ после 01.11.2020

Ключевые риски и области неопределенности проекта

Риски



● Разработка ГИС МТ не завершена

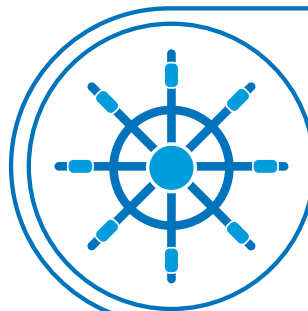
● Требования существенно сложнее по сравнению с зарубежными: 20+ отчетных событий, обязательность криптозащиты, репортинг финансовых данных

● Негативное влияние изменений структуры средств идентификации на производственный процесс (рост затрат и/или процент брака)

● Сбои и отказы ГИС МТ при работе с большими данными; отсутствие информации об уровне и средствах защиты данных

● Предлагаемые ИТ-решения (особенно зарубежные) не полностью адресуют российские требования маркировки

Способы управления рисками



● Взаимодействие с оператором ГИС МТ для уточнения требований к потокам данных и интеграции ИТ-систем

● Тщательное планирование и выполнение перестройки процессов обмена данными и интеграции ИТ-систем, в том числе внешних

● Заблаговременное тестирование возможности печати кодов увеличенной плотности на существующем оборудовании

● Разработка back-up решений по передаче информации в корпоративное хранилище данных

● Заблаговременная оценка возможностей ИТ-решений и соотношения затрат/критичности возможных доработок



Области, требующие углубленной проработки и оценки ожидаемого влияния и рисков:

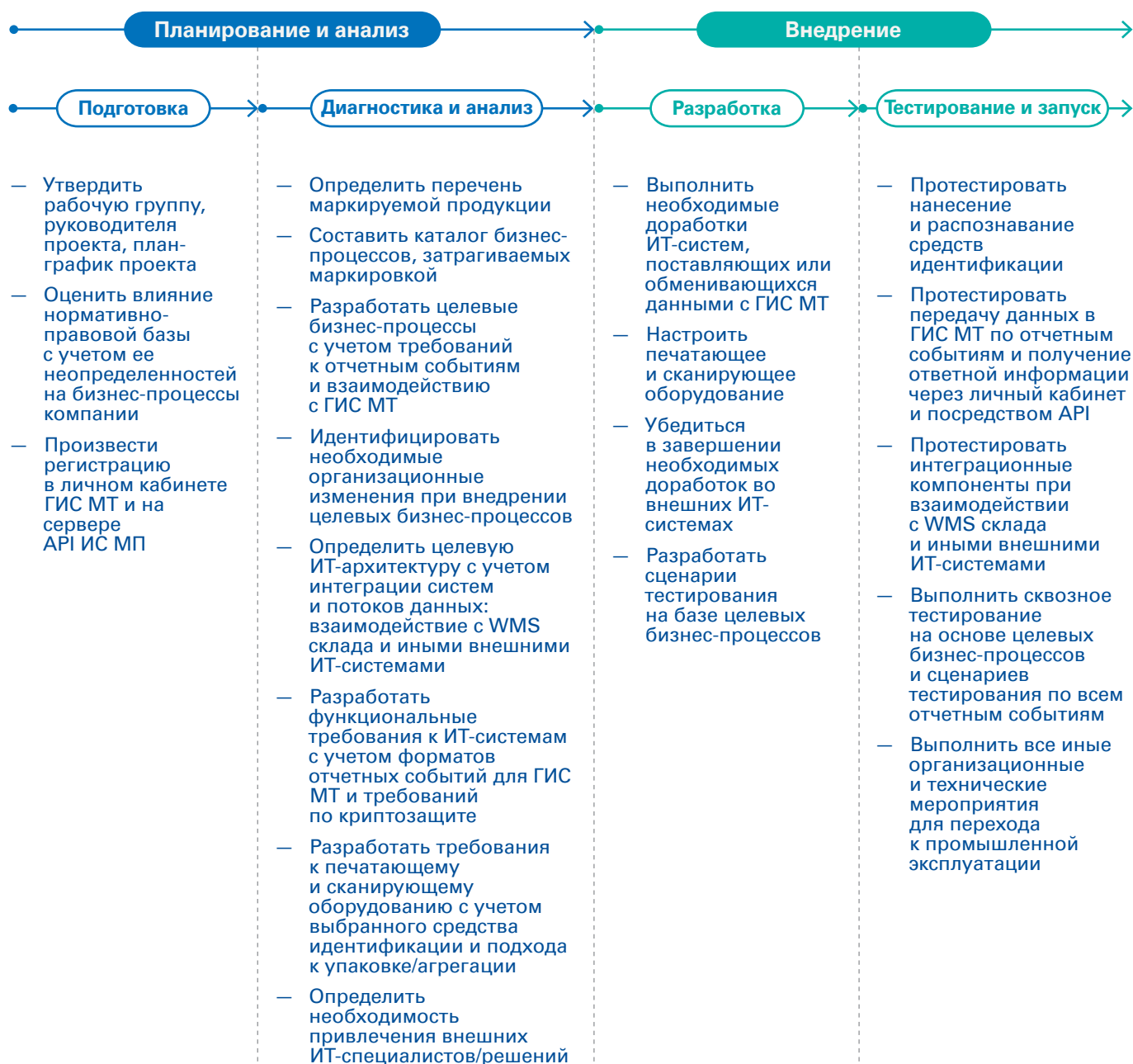
- Изменения бизнес-процессов
- Открытые вопросы учета (в частности, учет и отчетность по ценам)
- Изменения в ИТ-системах
- Изменения в отчетности



Области, где ожидаются наиболее значимые изменения:

- Печать и сканирование средств идентификации с учетом требований к криптозащите, безопасности и организации обмена данными с регистраторами эмиссии и выбытия
- Разработка бизнес-процессов и требований к ИТ-системам исходя из требуемой последовательности отчетных событий и требований к форматам данных, передаваемых в ГИС МТ.

Реализация проекта по маркировке: Что предстоит сделать?



Контроль выполнения проекта на всех его этапах; координация и управление рабочей группой; мониторинг сроков и взаимозависимостей



Мониторинг изменений и уточнений нормативно-правовой базы; организация принятия решений в условиях правовой неопределенности; проработка сценариев «что, если»

Комплексный проект по маркировке: услуги КПМГ



Проектный менеджмент

Планирование

- Анализ статуса, планов и текущих результатов работ, рекомендации по улучшению
- Доработка текущего плана-графика и дорожной карты внедрения маркировки; функциональное планирование
- Помощь в выборе решения по автоматизации (на собственных или внешних ИТ-системах)

Текущее обеспечение выполнения

- Координация глобальной и локальной проектных команд
- Функции единого окна для всех участников проекта
- Кросс-функциональная работа и управление коммуникациями
- Помощь при взаимодействии с внешними участниками проекта (ЗРЛ-провайдер, таможенный брокер и др.)

Контроль и отчетность

- Мониторинг и контроль прогресса
- Регулярная отчетность, упреждающая идентификация рисков и открытых вопросов; предложение решений по управлению рисками
- Регулярные коммуникации и презентация статуса/результатов руководству/управляющему комитету проекта



Бизнес-процессы

- Каталог целевых бизнес-процессов с учетом требований маркировки, отчетных событий и взаимодействия с ГИС МТ
- Карты целевых бизнес-процессов с учетом требований к их входам/выходам, шагам, распределению ответственности, печатным и электронным документам
- Перечень организационных изменений, необходимых в связи с изменением бизнес-процессов



Разработка требований к ИТ-системам (SMA L3, L4):

- Рекомендации по целевой ИТ-архитектуре и интеграции ИТ-систем
- Разработка функциональных требований к ИТ-системам, осуществляющим передачу/обмен данными с ГИС МТ
- Разработка контролей для реализации в ИТ-системах



Регуляторика и право

- Консультирование и разработка технической позиции по спорным и неурегулированным законом вопросам, включая смежные области регулирования (бухгалтерский и налоговый учет, ТЦО, таможенные и правовые вопросы)
- Проработка сценариев «что, если» по регуляторным и фискальным рискам
- Операционная и правовая поддержка при взаимодействии с ЗРЛ-провайдерами и другими участниками обмена данными
- Разработка контролей и процессов для обеспечения прозрачности и соответствия требованиям регулятора



Результаты *(в зависимости от выбранной вами глубины вовлечения КПМГ в проект):*

- Эффективное и гибкое управление проектом; скоординированная работа всех локальных и глобальных участников; выполнение установленных сроков и требований по качеству результатов
- Интегрированные ИТ-системы и отлаженный информационный обмен с ГИС МТ
- Согласованные подходы к взаимодействию с внешними участниками проекта
- Техническая позиция по спорным регуляторным вопросам и понимание возможных сценариев риска

Преимущества работы с нами

Опыт работы по проектам сериализации и маркировки

Опыт выполнения комплексных проектов в области маркировки для международных компаний в РФ; наличие готовых решений, подтвержденных практическим опытом

Компетенции в управленческом и ИТ-консультировании

Многолетний опыт моделирования бизнес-процессов, разработки требований к ИТ-системам, их конфигурации и внедрения

Отраслевой опыт

Многолетний опыт консультирования компаний – производителей шин по широкому кругу вопросов

Доступ к обширной международной экспертизе по сериализации

Международный центр компетенций KPMG Track & Trace

Комплексная многопрофильная экспертиза

Возможность оперативного вовлечения в проект любых необходимых специалистов из команды КПМГ (таможенные, правовые, комплаенс-вопросы, защита данных и др.)

Вовлеченность в законотворческие процессы

Активное участие в рабочих группах и мероприятиях и прямое взаимодействие с представителями Минпромторга, ЦРПТ, бизнес-ассоциациями, экспертами и пр.



Контакты



Александра Иванова

Управленческое
консультирование
Партнер

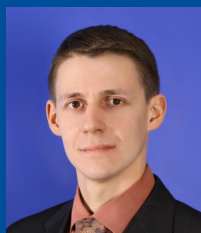
T: +7(495) 937 4477 доб. 11128
E: alexandraivanova@kpmg.ru



Виктория Самсонова

Консультирование по управлению
рисками
Директор

T: +7(495) 937 4477 доб. 14928
E: vsamsonova@kpmg.ru



Антон Юнушкин

Управленческое
консультирование
Директор

T: +7(495) 937 4477 доб. 13064
E: ayunushkin@kpmg.ru

Информация, содержащаяся в настоящем документе, носит общий характер и подготовлена без учета конкретных обстоятельств того или иного лица или организации. Хотя мы неизменно стремимся представлять своевременную и точную информацию, мы не можем гарантировать того, что данная информация окажется столь же точной на момент получения или будет оставаться столь же точной в будущем. Предпринимать какие-либо действия на основании такой информации можно только после консультаций с соответствующими специалистами и тщательного анализа конкретной ситуации.

© 2020 г. КПМГ. КПМГ означает АО «КПМГ», ООО «КПМГ Налоги и Консультирование», компании, зарегистрированные в соответствии с законодательством Российской Федерации, и КПМГ Лимитед, компанию, зарегистрированную в соответствии с Законом о компаниях (о. Гернси) с изменениями от 2008 г. Все права защищены.

КРМГ и логотип КРМГ являются зарегистрированными товарными знаками или товарными знаками ассоциации KPMG International.