



Et vous,
vous ferez quoi
chez KPMG ?

Donnez du sens
à votre métier



8 300

professionnels



9

directions régionales



plus de

70 000

clients



238

implantations

KPMG en France

KPMG à l'international

174 000

professionnels



82%

des 500 premières
entreprises mondiales
parmi nos clients

155

pays



Audit

Advisory

Expertise comptable

KPMG accompagne les [sociétés cotées et groupes internationaux](#) dans le cadre de missions d'Audit et d'Advisory (Conseil et Acquisitions - Cessions, Performance financière, Systèmes d'information, Management, Consulting...).

Le cabinet intervient auprès des [PME](#), artisans, commerçants et professions libérales pour les accompagner à chaque étape de leur développement : expertise comptable, certification des comptes, aide à la création, évaluation, gestion sociale, transmission, conseil patrimonial, juridique et fiscal...

KPMG apporte également son expertise au [Secteur public](#) (État, Collectivités Territoriales et Santé) et aux acteurs de l'[Économie Sociale et Solidaire](#) sur des sujets aussi variés que l'information financière, la gouvernance, l'évaluation, le pilotage, le contrôle interne ou externe...

Audit

Dans un environnement économique à la fois complexe, internationalisé et en constante évolution, la qualité de l'information financière est déterminante notamment pour :

- > permettre à l'entreprise de communiquer de façon appropriée sur son activité avec les marchés et son environnement ;
- > autoriser de la part des investisseurs des choix éclairés et fondés sur une bonne compréhension de la réalité économique, des risques et des enjeux propres à l'entreprise ;
- > faciliter la comparabilité des performances de l'entreprise avec ses concurrents en France et à l'étranger.

Au travers de ses missions d'audit, KPMG contribue à sécuriser les différents acteurs économiques sur la pertinence et la fiabilité de l'information financière.

Vos missions

La démarche d'audit de l'information financière, qu'elle s'exerce dans un cadre contractuel ou légal (commissariat aux comptes), suppose une bonne compréhension de l'activité économique de l'entreprise, de son organisation, des enjeux auxquels elle doit faire face et des risques qu'elle doit contrôler.

Vous auditez notamment les états financiers pour émettre une opinion sur leur régularité et leur sincérité au regard des référentiels comptables français ou internationaux.

Vous documentez, dans le cadre d'un dossier d'audit informatisé, les processus et l'environnement de contrôle interne, vous le testez et vous mettez en œuvre des procédures de contrôle analytique ou substantif qui s'appuient sur des outils performants d'interrogations de données.

Vous dialoguez non seulement avec les interlocuteurs des services financiers, mais également avec l'ensemble des départements

de l'entreprise (juridique, production, commercial, ressources humaines, etc.) afin de vous assurer de la correcte traduction comptable des opérations, de la bonne compréhension des enjeux et des risques auxquels l'entreprise est confrontée et de leur incidence sur la démarche d'audit.

Vous formulez des recommandations pour remédier aux faiblesses de contrôle interne que vous aurez identifiées dans le cadre de vos procédures d'audit et contribuez aux restitutions à valeur ajoutée à destination de la direction ou de la gouvernance.

Au travers des missions de Global Assurance, vous dépassez le seul confort exprimé sur l'information financière historique mais participez à des missions d'attestation et de procédures convenues portant sur un spectre élargi touchant à la revue des risques, du contrôle interne, d'informations non financières ou prévisionnelles, etc.



Découvrez nos
offres d'emploi



Notre offre

Par secteur d'activité

Reconnaissant les enjeux et les problématiques propres à chaque secteur d'activité, KPMG privilégie l'acquisition de compétences sectorielles pointues pour permettre à nos intervenants d'être des interlocuteurs reconnus par leurs clients. Vous pouvez choisir votre secteur d'activité :

- > biens de consommation (agroalimentaire, luxe, distribution...);
- > industries (chimie, pharmacie, énergie et ressources naturelles, infrastructures, transports, construction, automobile);
- > télécommunication, media, technologie (électronique, internet, software, loisirs...);
- > services financiers (banque, assurance, gestion d'actifs, marchés financiers).

Par zone géographique

Nos équipes d'audit sont présentes dans 238 implantations en France. KPMG favorise la mobilité internationale pour accompagner nos grands clients d'audit notamment dans le cadre de leur développement dans les pays émergents. Par ailleurs, nos équipes intervenant sur les grands comptes sont appelées à dialoguer de façon constante avec les équipes du réseau KPMG à l'étranger, et effectuent régulièrement des déplacements pour être au cœur des problématiques.

Par type de clients

Les problématiques auxquelles sont confrontées les grandes sociétés cotées peuvent être différentes de celles rencontrées par les PME. Au-delà de compétences techniques spécifiques, chaque marché suppose une sensibilité particulière en fonction de nos interlocuteurs. Vous déterminerez sur quel marché vous souhaitez intervenir. Et les passerelles sont possibles à tout moment.

Aider la planète à se ressourcer

En certifiant les comptes d'un leader de l'énergie, je soutiens la transition énergétique des pays dans lesquels il intervient.

Elise, Auditrice, Secteur Energie

Votre profil

Jeunes diplômés de Grandes Écoles de commerce et d'ingénieurs ou d'une université (Bac + 5) alliant rigueur, sens des responsabilités, goût du travail en équipe et adaptabilité.

Advisory

Nous aidons les entreprises et les institutions quels que soient leur secteur d'activité et leur implantation géographique, nous leur apportons des solutions uniques qui répondent à leurs enjeux de croissance.

Vous les aidez à être plus efficaces et à donner de la cohérence et du sens à leurs projets. Les domaines dans lesquels vous interviendrez sont très divers : efficacité opérationnelle, conduite du changement, organisation des SI, accompagnement pré et post fusions-acquisitions, évaluation financière, amélioration du contrôle interne, gestion des risques.

Vos missions

Risk Consulting

La mondialisation des activités des entreprises, l'augmentation des exigences réglementaires, la pression accrue de la gouvernance et des medias, et la complexité croissante des opérations conduisent les entreprises à se doter d'un dispositif de gouvernance sans faille et d'une politique de gestion des risques globale.

Vous accompagnez l'entreprise dans la stratégie et l'organisation de l'ensemble des dispositifs de risk management et de contrôle.

Vous intervenez dans l'analyse des risques de fraude et l'élaboration d'une politique de prévention. Vous aidez l'entreprise à l'investigation de fraudes connues, et ce, en toute indépendance et impartialité.

Vous aidez les établissements de crédit et les compagnies d'assurance dans la mise en œuvre des nouvelles normes et réglementations françaises et internationales, telles que Bâle II et III, Solvabilité II...

Vous participez à l'évaluation et à la gestion des risques relatifs aux systèmes d'information et aux nouvelles technologies : co-sourcing de l'audit interne, cartographie des risques, audit de projets complexes, gestion de crise IT, évaluation et mise en place du contrôle interne au sein des DSI.

Deal Advisory

Les opérations d'acquisitions, de cessions et de restructurations constituent des étapes clé dans le développement des entreprises.

Vous aidez les entreprises à appréhender rapidement et efficacement les risques et les opportunités liés à une transaction, ainsi qu'à les traduire en termes de valeur, de garantie contractuelle, ou encore de stratégie post-acquisition.

Vous intervenez dans des situations de crise, dans le cadre de restructurations financières ou opérationnelles, auprès des créanciers, des entreprises qui souhaitent restructurer leur dette ou des repreneurs.

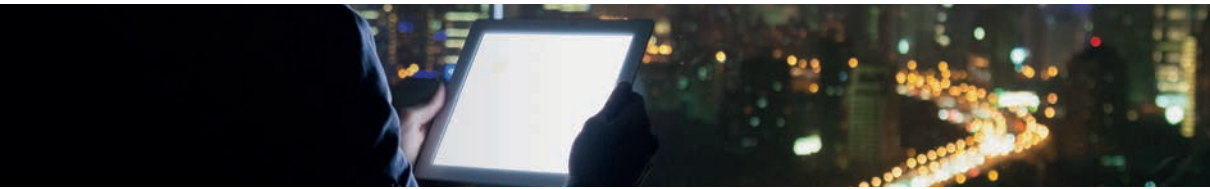
Vous accompagnez les entreprises dans leurs activités de financement dans le cadre de Partenariats Public Privé (PPP).

Vous assistez l'entreprise qui prépare son introduction en bourse, à la fois dans la phase préalable au lancement et dans la phase de réalisation. Vous intervenez dans la coordination des différents acteurs mobilisés.

Vous conseillez l'entreprise lors de litiges ou d'arbitrages dans le cadre de fusions-acquisitions et d'évaluation de préjudices.



Découvrez nos
offres d'emploi



Management Consulting

Dans un contexte économique particulièrement mouvant, les dirigeants d'entreprise doivent s'attacher à utiliser tous les leviers de la performance et sont confrontés à des problématiques de transformation de plus en plus complexes.

Vous contribuez à aider les entreprises dans la définition et la mise en œuvre de leur stratégie. Dans ce cadre, vous accompagnez les Directions Générales et Financières dans l'élaboration et dans la gestion des grands projets de transformation.

Vous épauler les Directions Métiers, Opérationnelles et Ressources Humaines dans la mise en œuvre de leurs programmes de changement, l'optimisation de leurs processus et la gestion des impacts RH de ces grands projets de transformation.

Vous participez à la conception et mise en place de stratégies digitales et de solutions technologiques : projets ERP, Data Analytics et systèmes décisionnels, pilotage de projets, assistance à maîtrise d'ouvrage.

Vous prenez part au développement d'indicateurs de performance pertinents et à la mise en place d'outils de suivi et de contrôle.

Vous contribuez au déploiement et à l'amélioration de la stratégie des systèmes d'information ; vous aidez nos clients à innover et tirer le meilleur parti des nouvelles technologies (cloud computing, réseaux sociaux, mobilité) et à améliorer la performance de la fonction IT.

Accounting Advisory & Global Compliance Services

L'information financière constitue le support privilégié de mesure de la performance, d'aide aux prises de décisions stratégiques et de communication des groupes vers le marché.

Vous assistez les groupes nationaux et internationaux, en qualité d'expert métier dans l'élaboration de leur information financière consolidée.

Vous les accompagnez dans l'adoption du référentiel IFRS, animez des formations, assurez une veille normative ou des consultations.

Vous intervenez dans la mise en place de systèmes d'information groupe, la définition des formats de reporting, l'amélioration des processus de reporting.

Vous accompagnez au sein d'une équipe internationale et multiculturelle les groupes sur tous les aspects de conformité comptable, fiscale et sociale.

Notre expertise sectorielle

Une attention particulière est portée aux spécificités sectorielles : services financiers, technologies, medias, télécommunications, industrie, grande consommation et distribution, énergie, santé, secteur public..., avec le support de nos centres d'excellence internationaux.

Renforcer la cybersécurité

Je réalise des tests d'intrusion pour m'assurer que les systèmes d'information de l'entreprise que je conseille sont robustes et évaluer les risques éventuels.

Hamza, Consultant, IT Risk Consulting

Votre profil

Jeunes diplômés de Grandes Écoles de commerce et d'ingénieurs ou d'une université (Bac + 5) alliant rigueur et sens des responsabilités avec goût du travail en équipe et adaptabilité.

Expertise comptable

Avec 20 000 PME et 47 000 petites entreprises et professions libérales, clientes du cabinet, KPMG a développé une large gamme de services adaptée à leurs besoins. Interlocuteur privilégié au quotidien des dirigeants de PME, qu'elles soient des groupes familiaux, des entreprises de croissance, des filiales de groupes ou encore des entités de l'Économie Sociale et Solidaire, nous les aidons à produire des informations financières fiables pour piloter leur activité et leurs projets, en améliorant leurs performances et en réduisant les risques. Autour de notre métier d'expert-comptable, nous avons développé une forte compétence de conseil aux entrepreneurs, quelle que soit la taille de leur entreprise.

Vos missions

Start-up, reprise

Vous intervenez auprès des créateurs et repreneurs d'entreprise pour les aider à réussir leur projet en réalisant des missions très diversifiées.

Vous challengez les projets des créateurs-repreneurs.

Vous apportez votre expérience pour les guider.

Vous favorisez l'obtention des financements.

Vous les conseillez sur le statut juridique et fiscal optimal.

Vous aidez à bénéficier des aides existantes et des régimes fiscaux spécifiques.

Objectif croissance

Vous favorisez une bonne gestion des projets innovants et contribuez à leur financement.

Vous connectez les dirigeants à notre réseau mondial et accompagnez les projets internationaux.

Vous conseillez vos clients lors des opérations de croissance externe.

Développer la capacité
d'innovation des start-up

J'accompagne une start-up lauréate du concours des entreprises innovantes dans sa recherche de financements.

Thibault, Expert-comptable, Strasbourg



Découvrez nos
offres d'emploi



Booster la performance

Vous êtes le premier interlocuteur des dirigeants de PME et vous leur permettez de renforcer leurs performances.

Vous assurez la pertinence et la transparence de l'information financière.

Vous établissez les comptes annuels et vous effectuez la révision comptable ou la consolidation des comptes.

Vous participez à la communication financière de l'entreprise.

Vous participez étroitement à l'amélioration des performances.

Vous mettez en place le pilotage des activités. Vous intervenez sur l'organisation, le système d'information, le changement.

Vous améliorez la gestion du cash.

Cession - Transmission

Vous pouvez accompagner votre client jusqu'à la cession ou la transmission de son entreprise.

Vous facilitez la transmission de l'entreprise en l'anticipant et en préparant les générations futures.

Vous conseillez le dirigeant lorsqu'il décide de céder son entreprise.

Notre offre

Par secteur d'activité

Reconnaissant les enjeux et les problématiques propres à chaque secteur d'activité, KPMG privilégie l'acquisition de compétences sectorielles pointues pour permettre à nos intervenants d'être des interlocuteurs reconnus par leurs clients (Start-up, ETI, groupes familiaux, Économie Sociale et Solidaire, BTP, hôtellerie...).

Par zone géographique

Pour répondre aux besoins de réactivité et de proximité des PME, des petites entreprises et des professions libérales, nos équipes sont implantées dans 238 villes en France.

Votre profil

Jeunes diplômés d'une école de commerce ou d'une université à dominante gestion, comptabilité ou finance. Au-delà de votre capacité à maîtriser les dimensions techniques inhérentes à nos métiers, vos qualités d'autonomie, de curiosité, votre sens du développement commercial et du service client seront les facteurs clés de votre succès chez KPMG.

Accompagnement des acteurs publics

Secteur public

KPMG accompagne les acteurs publics (État, établissements publics, collectivités locales, universités...) dans la modernisation et l'optimisation de la gestion publique. Les attentes de ces organisations et la complexité des enjeux des réformes successives nécessitent de délivrer des prestations à forte valeur ajoutée pour les décideurs publics et pour les structures opérationnelles.

Nous intervenons auprès de plus de 2 000 administrations et collectivités publiques (ministères et services déconcentrés, opérateurs de l'État, régions, départements, communautés et communes, hôpitaux et établissements publics sanitaires et sociaux...).

Vos missions

Vous participez à la transformation du secteur public dans un contexte financier très contraint, au service de la performance publique et du développement des territoires.

Nos domaines d'intervention : expertise et conseil en gestion publique, audit et évaluation des structures et des politiques publiques, conseil et accompagnement au changement.

Vous interviendrez sur des missions très variées :

- > accompagnement des évolutions institutionnelles (fusion d'entités, transferts de compétences, création de communes nouvelles...);
- > conseil en organisation (diagnostic et accompagnement au changement, mutualisation des moyens, territorialisation des services...);
- > optimisation de la gestion publique (pilotage de la masse salariale, contrôle de gestion, certification et fiabilisation des comptes...);

- > audit et maîtrise des risques (audit des satellites et des relations contractuelles, contrôle interne, audit des fonds européens...);
- > ingénierie financière et fiscale (stratégie financière, pacte financier et fiscal, évolution de la politique tarifaire...).

Notre offre

Notre équipe Secteur public est implantée à Paris et dans 9 régions. Elle recourt, dès que nécessaire, à l'expertise de plus de 200 professionnels de KPMG pour répondre aux enjeux de plus en plus complexes des organisations publiques (stratégie d'innovation et de revitalisation économique, PPP, externalisation, stratégie immobilière...). Elle s'appuie sur le réseau international de KPMG pour des benchmark et dispose d'un vivier de partenaires externes spécialisés (cabinets d'avocats, bureau d'études techniques, experts sectoriels...).

Votre profil

De formation Bac + 5 avec une spécialisation Secteur public, vous avez pour objectif professionnel d'œuvrer à la mutation de ce secteur au service de nos concitoyens.

et de l'économie sociale et solidaire



Économie sociale et solidaire

KPMG accompagne plus de 6 500 acteurs poursuivant une finalité d'utilité sociale, d'intérêt collectif ou général : associations, fondations, fonds de dotation, universités, ONG, mutuelles, coopératives, organisations professionnelles et syndicats, comités d'entreprises...

En rejoignant notre réseau Économie Sociale et Solidaire, vous intervenez auprès de la filière sanitaire et sociale, l'urbanisme et l'habitat social, l'éducation et la formation, l'entrepreneuriat social, la philanthropie, l'humanitaire et caritatif, le mécénat, les organismes consulaires, les organismes professionnels et les syndicats, les cultes, le sport, la culture, les loisirs et le tourisme.

Vos missions

L'audit légal et l'audit contractuel

Vous intervenez pour remplir les obligations légales de certification des comptes. Vous pouvez être amenés à réaliser également des missions d'audit contractuel pour diagnostiquer, attester, formuler des recommandations, dans une optique d'optimisation du fonctionnement de l'entité (audits de gouvernance, de fonds structurels, d'aide au développement...).

L'expertise comptable et le conseil en gestion

Vous accompagnez votre client dans toutes les phases de son existence : création, développement, pilotage des activités, mutualisation des moyens, fusions, restructuration, combinaison. Vous l'aidez à piloter son organisation et à gérer de façon prévisionnelle le développement de son activité.

Conseil

Vous apportez une véritable expertise intégrant pleinement les spécificités des organismes de l'Économie Sociale et Solidaire : finalités, valeurs, statuts, organisation et gouvernance, innovation sociale.

Études

Vous développez de véritables savoirs et méthodologies au service des organisations not-for-profit dans une démarche de Recherche et Développement (évaluation de l'impact social, démarche de développement durable, gestion de la « marque associative » et des actifs incorporels, bénévolat et volontariat) et pour une prise de parole valorisant les enjeux et perspectives des secteurs d'activité.

Notre offre

Vous rejoignez un réseau de 450 professionnels dédiés à l'Économie Sociale et Solidaire, en tant qu'auditeur, expert-comptable ou consultant. Vous accompagnez les clients à la conduite du changement aux fins notamment de redéfinir les modèles économiques, mettre en œuvre une démarche de valorisation de leur impact social, diversifier leurs ressources, optimiser la gestion de leur patrimoine, modéliser les moyens d'assurer leur pérennité par la recherche de partenaires et de coopérations

Votre profil

Jeunes diplômés (Bac + 5) d'une école de commerce ou d'université, à dominante Économie sociale, vous partagez les valeurs de l'Économie Sociale et Solidaire.

Donnez du sens à votre métier

Créez la confiance

Choisissez de devenir un expert de votre métier au cœur des enjeux des entreprises pour permettre le changement.

Faites grandir votre talent

Notre conviction est que tout talent doit bénéficier des meilleures conditions pour avancer/s'affirmer : formation, évolution, encadrement, valorisation des performances.

Pilotez votre carrière

Chez KPMG, c'est vous qui construisez votre propre réussite : mobilité géographique et inter-métiers, secteur d'activités.

Réalisez-vous dans un environnement propice

Se sentir bien dans son entreprise est une source d'équilibre et de motivation pour chacun : diversité, intégration et équilibre vie privée/vie professionnelle sont nos priorités RH.

Partageons nos valeurs

L'engagement individuel et collectif est une valeur forte chez KPMG : donner du sens au quotidien, soutenir la vie associative, soutenir les jeunes en difficulté avec la Fondation d'entreprise KPMG, s'impliquer dans le monde étudiant.

Avec la Fondation KPMG, je fais découvrir à une classe de jeunes lycéens des quartiers les codes de l'entreprise et je les aide à définir leur projet professionnel.

Sophie, Auditrice
à Lyon



Chaque année, KPMG recrute en CDI et propose des stages de courte et de longue durée sur ses 3 métiers : audit, advisory, expertise comptable.

Cap sur la mobilité

Chez KPMG, vous pilotez votre propre réussite. Avant même de nous rejoindre, vous choisissez votre métier, votre secteur d'activité, votre ville et exprimez vos souhaits de mission. Vous pourrez par la suite devenir rapidement manager, gérer des équipes, partir à l'étranger ou changer de métier si vous le souhaitez. Vos possibilités et votre champ d'actions sont constamment renouvelés.

En moyenne, 40 transferts de collaborateurs s'effectuent chaque année. L'appartenance du cabinet au réseau KPMG International, présent dans 155 pays, vous offre de nombreuses opportunités d'évolution à l'international pour des périodes de 6, 12, 24 ou 36 mois.

plus de

200

mobilités géographiques
et/ou métier par an
en France

2 600

mobilités internationales

50

nationalités représentées
en France

Permettre le lancement
d'un programme spatial

**Je contribue à évaluer le programme de
commercialisation des espaces disponibles
d'une station spatiale internationale.**

Axelle, Consultante, en mobilité à New York



Cap sur nos événements

KPMG International Case Competition

KPMG Talent Days Audit

Karting Race ESSEC

Course croisière EDHEC

GEM Altigliss Challenge

KPMG Tennis Master Tour

Retrouvez toutes les
informations et les dates sur
[kpmgrecrute.fr/nos évènements](http://kpmgrecrute.fr/nos-évènements)

KPMG

Tour EQHO

2 avenue Gambetta

92066 Paris La Défense

Tél. : +33 (0) 1 55 68 86 66

Fax : +33 (0) 1 55 68 86 60

Les informations contenues dans ce document sont d'ordre général et ne sont pas destinées à traiter les particularités d'une personne ou d'une entité. Bien que nous fassions tout notre possible pour fournir des informations exactes et appropriées, nous ne pouvons garantir que ces informations seront toujours exactes à une date ultérieure. Elles ne peuvent ni ne doivent servir de support à des décisions sans validation par les professionnels ad hoc. KPMG S.A. est une société anonyme d'expertise comptable et de commissariat aux comptes à directoire et conseil de surveillance au capital social de 5 497 100 euros. 775 726 417 RCS Nanterre. Siège social : Tour Eqho - 2 avenue Gambetta - 92066 Paris La Défense Cedex. KPMG S.A. est membre du réseau KPMG constitué de cabinets indépendants adhérents de KPMG International Cooperative (« KPMG International »), une entité de droit suisse. KPMG International ne propose pas de services aux clients. Aucun cabinet membre n'a le droit d'engager KPMG International ou les autres cabinets membres vis-à-vis des tiers. KPMG International n'a le droit d'engager aucun cabinet membre.

© 2016 KPMG S.A., société anonyme d'expertise comptable et de commissariat aux comptes, membre français du réseau KPMG constitué de cabinets indépendants adhérents de KPMG International Cooperative, une entité de droit suisse. Tous droits réservés. Le nom KPMG et le logo sont des marques déposées ou des marques de KPMG International. Imprimé en France. Conception - Réalisation : Communication - OLIVER - Janvier 2016. Référence : Plaq. RH - Code : 1632.

Crédit photos : Getty Images.