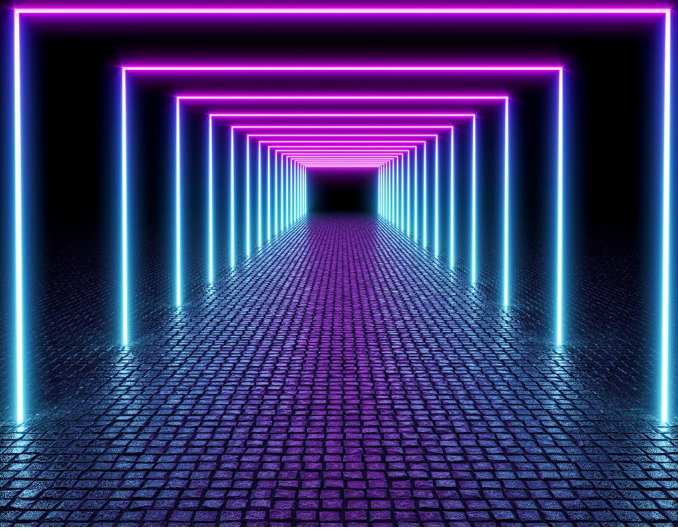


Jogosultság- és hozzáféréskezelési szolgáltatások

Kiberbiztonság tanácsadási szolgáltatások

KPMG Tanácsadó Kft.



IDM rendszer bevezetésén gondolkozik? Esetleg meglévő IAM folyamatait fejlesztené? Ebben is tudunk segíteni.

Egyre elfogadottabb az a szemléletmód, miszerint a jogosultság és hozzáféréskezelés (IAM) az információbiztonsági folyamatok „kapuőre”. Szabályozza az erőforrásokhoz tartozó hozzáférések szintjét, támogatja a kockázatkezelési folyamatokat és kezeli a teljes munkavállalói életciklust, ezáltal nagyban hozzájárul a különböző iparági és jogi követelmények teljesítéséhez. Tehát idejélmúlnak tekinthető az a felfogás, miszerint az IAM folyamatoknak szigorúan a jogosultság- és hozzáféréskezelési síkon kell mozogniuk.

Ahogy az IAM folyamatokkal szemben támasztott követelmények egyre komplexebbé válnak, úgy kerülnek fókuszba a jogosultságkezelő (IDM, IGA) rendszerek, melyek képesek ezeket az igényeket kiszolgálni:

- Jogosultság- és hozzáféréskezelési alapfolyamatok
- Hozzáférési szintek kezelése
- Kiemelt jogosultságok kezelése
- Zero-trust biztosítása
- Munkavállalói életciklus kezelése
- Iparági és jogi megfelelési biztosítása
- Kockázatkezelés és szervezetrányítás
- IT audit támogatás

Tapasztalataink alapján egy IDM rendszer bevezetése közel sem akadálymentes. Az alábbi hibák szoktak a leggyakoribbak lenni:

- Hiányos, illetve elavult jogosultságkezelési szabályzatok szolgálnak alapul az IDM bevezetésnek
- Elavult, rosszul megtervezett jogosultság- és hozzáféréskezelési folyamatok
- IAM stratégia hiánya

Ebből is látszik, hogy az első kihívások sokkal inkább stratégiai, mintsem technikai jellegűek lesznek. Ha ezek a lépések kimaradnak, az IDM rendszer bevezetése is megtorpanhat a felmerülő technikai problémák miatt, amiket a stratégiai, illetve előkészítési szakaszban fel lehetett volna oldani.

Hogyan tudunk a segítségükre lenni?

A főbb szolgáltatásaink alábbi rövid összefoglalójából megtudhatja, hogy milyen területeken tudunk szakértői támogatást nyújtani.

IAM stratégia tervezése

A jogosultság és hozzáféréskezelés (IAM) az a szabályrendszer, amely lehetővé teszi, hogy a megfelelő személyek egy meghatározott időintervallumban, a megfelelő indoklás megadásával, hozzáférjenek a megfelelő erőforrásokhoz. Napjainkban arra a problémára kíván megoldást adni, hogy miként lehet a szerteágazó technológiai környezetekben jogosultságot biztosítani a felhasználóink számára, az adott iparágra vonatkozó megfelelési szabályok szem előtt tartásával. Ebből a törekvésből kifolyólag kiemelten fontos, hogy az IAM stratégiánk tervezésekor ne csak technikai oldalról közelítsük meg a kérdéskört, hanem törekedjünk az üzleti igények kielégítésére is. Azok a vállalatok, melyek megfelelő módon határozzák meg, és hajtják végre az IAM stratégiájukban foglaltakat, csökkenthetik a manuális tevékenységekből származó kiadásait, valamint képesek lesznek az üzleti célok agilis támogatására. Sok esetben merül fel az IAM stratégiai tervezés kapcsán a mérhetőség, azaz, hogy miként tudja a vállalat mérni a kialakított jogosultságkezelési folyamatok hasznosságát. Ebben a kérdésben is számos lehetőség áll rendelkezésre. Amennyiben igényli, szakértőink készségesen segítenek vállalatuk IAM stratégiájának támogatásában.

Meglévő és elvárt jogosultság- és hozzáféréskezelési folyamatok felmérése, kialakítása és fejlesztése

Egy IDM rendszer bevezetése esetén kulcsfontosságú, hogy tisztában legyünk azzal, hogy szervezetünk milyen érettségi szinten áll a jogosultsági és hozzáféréskezelési folyamatok terén. A meglévő folyamatok felmérésekor arra törekszünk, hogy teljeskörű képet kapjunk a jelenlegi munkafolyamatokról, melynek segítségével az elvárt működési modell és munkafolyamatok kialakíthatóak lesznek. A felmérés eredménye alapján ajánlatokat teszünk a hiányosságok orvoslására, és az esetleges iparági és jogi megfelelés biztosítása érdekében meghozandó intézkedésekre. Az elvárt folyamatok tervezése során arra törekszünk, hogy a jogosultság- és hozzáféréskezelési folyamatokat egy iparági legjobb gyakorlat szerint működő IDM rendszerhez szabjuk. Emellett szakértőink már meglévő IDM-es folyamatok fejlesztésében is hatékonyan tudnak támogatást nyújtani.

Megvalósíthatósági tanulmány összeállítása

A megvalósíthatósági tanulmány összeállítása során arra törekszünk, hogy az IAM stratégiában megfogalmazott célok elérésére megfelelő keretrendszeret válasszunk. Ez az alábbi részfeladatokból áll össze:

the identity and access management processes with an IDM system that follows industry best practices. In addition to that, our experts can also provide effective support in the development of existing IDM processes.

- Jelenlegi folyamatok rögzítése
- Elvárt folyamatok tervezése és kialakítása
- GAP elemzés
- Szerepkörstruktúra kialakítása
 - o Aktuális állapot felmérése
 - o Szerepkörstruktúra koncepció
 - o Javasolt módszertan a szerepkörök és a szerepkör-összeférhetetlenségek menedzsmentjére
- Forrás- és célrendszerek áttekintése
- IDM rendszerrel szemben támasztott funkcionális követelmények meghatározása

IDM jogosultsági koncepció kialakítása

Alapvető elvárás egy IDM rendszer felé, hogy a kötelező információ biztonsági funkcionalitásán túl a lehető legnagyobb értéket biztosítsa a végfelhasználók számára is. Ennek középpontjában egy jól felépített és karbantartott jogosultsági termékkatalógus áll. Ahogy a stratégia tervezés esetében kiemeltük, kulcsfontosságú, hogy olyan jogosultsági koncepciót alakítsunk ki, ami egyidejűleg elégíti ki az üzleti igényeket és felel meg a különböző szabályozási kritériumoknak.

Szolgáltatásunk a következő tevékenységekből tevődik össze:

- Jelenlegi jogosultsági struktúra feltérképezése
- Ajánlások, hogy milyen változásokat szükséges alkalmazni az iparági és/vagy jogi megfeleléség biztosítása érdekében
- Szerepkörök kialakítása
- Kizárási szabályok meghatározása
- Jogosultság felülvizsgálati szabályok kialakítása

IDM termékkel kapcsolatos funkcionális és nem funkcionális követelmények összeállítása

Szolgáltatásunk igénybevétele esetén összeállítunk egy komplex tervet, ami tartalmazza az IDM termékkel szemben támasztott funkcionális és nem funkcionális követelményeket, valamint, hogy az IDM rendszernek milyen technológiai kritériumoknak kell megfelelnie. Ez a terv alkalmas lehet tender kiértékelésre, valamint sorvezetőként szolgálhat a rendszerintegrátor számára, mely alapján bizonyítani tudja egy POC (konceptió terv validálás) keretében, hogy az IDM termék megfelel a korábban megállapított követelményeknek vagy sem.

Igény esetén kollégáink támogatják a POC folyamatot:

- Tesztelési terv összeállítása
- Tesztelési tevékenység támogatása
- Dokumentáció

Rendszerintegrációs projektek támogatása

Szakértőink adatelemző módszerek segítségével támogathatják vállalatukat, meglévő alkalmazások jogosultságkezelésének IDM rendszerbe való integrálásában. Mit is foglal ez magába?

- A rendszerben fellelhető jogosultsági struktúra teljes feltérképezése – felhasználó és jogosultság összerendelések, illetve a meglévő szerepkörök felülvizsgálata, kizárási szabályoknak való megfeleléség felülvizsgálata, jogosultsági hierarchia vizsgálat
- Adattisztító tevékenységek támogatása – használaton kívüli felhasználók, jogosultságok és szerepkörök feltárása
- A megfelelő szerepkörök létrehozását – elemi jogosultságok szerepkörökbe rendezése, szerepkörök felhasználóhoz rendelése a kizárási szabályok figyelembevételével
- Az integráció technikai támogatását – felhasználó és jogosultságok/szerepkörök összerendelése, adatátadási csomagok összeállítása, célrendszeri nyomon követés és ellenőrzés

Kapcsolat:



Lukács Kornél
Partner

T: +36 1 887 7472

E: kornel.lukacs@kpmg.hu

kpmg.com/socialmedia

kpmg.hu



A jelen dokumentumban ismertetett szolgáltatások közül néhány vagy mindegyik lehet, hogy nem engedélyezett a KPMG könyvvizsgálattal érintett ügyfelei, valamint azok leányvállalatai vagy kapcsolt társaságai esetében.

A jelen dokumentumban lévő információk általános jellegűek, és nem vonatkoznak egyetlen konkrét személy vagy társaság körülményeire sem. Bár törekszünk arra, hogy pontos és időszerű információkat adjunk, nem lehet garancia arra, hogy ezek az információk pontosak abban az időpontban, amikor megkapják azokat vagy arra, hogy pontosak maradnak a jövőben. Az ilyen információk alapján senkinek sem szabad intézkedéseket hozni megfelelő szakmai tanácsadás nélkül az adott helyzet alapos felmérését követően.

© 2023 KPMG Tanácsadó Kft., a magyar jog alapján bejegyzett korlátozott felelősségű társaság, és egyben a KPMG International Limited („KPMG International”) angol „private company limited by guarantee” társasághoz kapcsolódó független tagtársaságokból álló KPMG globális szervezet tagtársasága. Minden jog fenntartva.

A KPMG név és logó a KPMG globális szervezet független tagtársaságai által licenc alapján használt védjegyek.