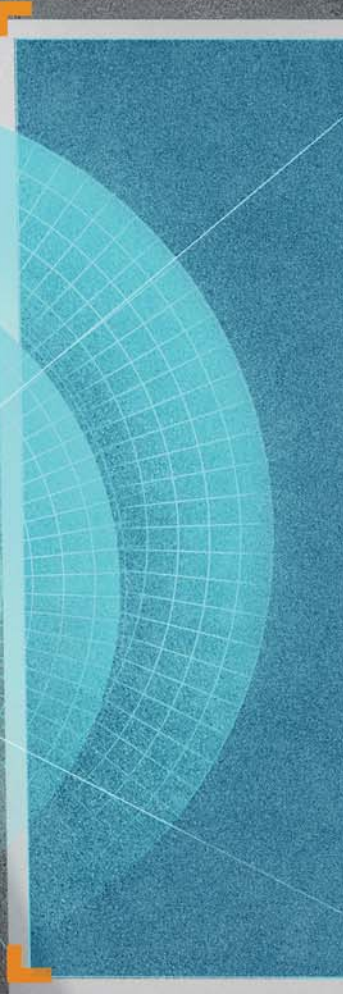




# Φορολογία Κληρονομιών

Μέρος του  
Συνοπτικού  
Οδηγού  
Φορολογίας  
2017



ΦΟΡΟΛΟΓΙΑ  
ΚΛΗΡΟΝΟΜΙΩΝ

## 04 ΦΟΡΟΛΟΓΙΑ ΚΛΗΡΟΝΟΜΙΩΝ

Ποια είναι τα βασικά χαρακτηριστικά φορολογίας κληρονομιών;

### ΦΟΡΟΛΟΓΙΑ ΚΛΗΡΟΝΟΜΙΩΝ

Χαρακτηριστικά φορολογίας κληρονομιάς	Αντικείμενο φόρου	<ul style="list-style-type: none"> <li>▶ Οποιασδήποτε φύσης περιουσία Ελλήνων ή αλλοδαπών στην Ελλάδα.</li> <li>▶ Κινητή περιουσία στο εξωτερικό Έλληνα υπηκόου<sup>1</sup>.</li> <li>▶ Κινητή περιουσία στο εξωτερικό αλλοδαπού υπηκόου κατοίκου Ελλάδας.</li> </ul>
	Συντελεστές φόρου	1% έως 40%, αναλόγως του βαθμού συγγένειας <sup>2</sup> .
	Χρόνος γέννησης φορολογικής υποχρέωσης	Κατά κανόνα ο χρόνος θανάτου.
	Τρόπος καταβολής φόρου	Σε 12 ίσες διμηνιαίες δόσεις των ΕΥΡΩ 500 τουλάχιστον, υπό προϋποθέσεις.
	Δυνατότητα έκπτωσης καταβληθέντος φόρου στο εξωτερικό	Ναι, εφόσον αποδεικνύεται ότι καταβλήθηκε.
Δήλωση φόρου κληρονομιάς	Υπόχρεος	Ο κληρονόμος.
	Προθεσμία υποβολής	6 ή 12 μήνες από το χρόνο θανάτου ή δημοσίευσης διαθήκης, αναλόγως του εάν κατά το χρόνο θανάτου ο κληρονόμος ή ο κληρονομούμενος διέμενε στην Ελλάδα ή το εξωτερικό.

<sup>1</sup> Εξαιρέση, εάν ο Έλληνας υπήκοος διαμένει στο εξωτερικό για πάνω από 10 έτη.

<sup>2</sup> Ισχύει αφορολόγητο όριο ανάλογα με το βαθμό συγγένειας.



Συνοπτικός Οδηγός Φορολογίας 2017