

Finance Durable - Banque Responsable



OBJECTIF

Optimiser les méthodes d'analyse de financement et de gestion des risques bancaires en prenant en compte les impacts environnementaux et sociétaux



VOS ENJEUX

- Identifier et prioriser les **impacts environnementaux et sociétaux** de votre modèle d'affaires sur la société et l'environnement
- Evaluer l'impact des **facteurs environnementaux et sociétaux** sur votre modèle d'affaires
- Déployer une stratégie capable d'**intégrer les risques et opportunités extra-financières**, qui répondent aux **attentes de vos parties prenantes**
- Anticiper et se conformer à la **réglementation** et aux exigences des **UN PRB / PRI** (Principes des Nations-Unies pour la Banque Responsable / l'Investissement)

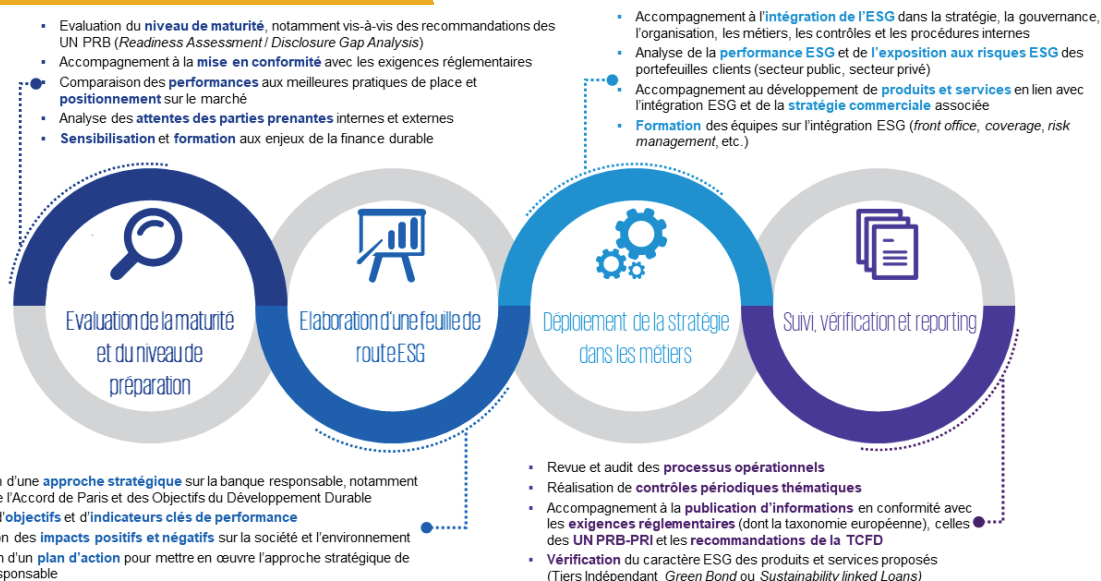


QUELS BÉNÉFICES ?

- Répondre aux engagements pris au niveau Global
- Améliorer le **dispositif de maîtrise des risques** financiers et extra-financiers
- Evaluer la **résilience** face aux facteurs environnementaux et sociétaux, et adapter la **stratégie** le cas échéant
- Identifier des **opportunités** en lien avec le financement de l'Accord de Paris et des Objectifs de Développement Durable
- Fiabiliser la **qualité de l'information communiquée** aux parties prenantes



NOTRE APPROCHE



L'étendue et la nature des services détaillés dans ce document sont soumis aux règles déontologiques de la profession, selon que nous sommes commissaires aux comptes ou non de votre entité ou de votre groupe. Les informations contenues dans cette vidéo sont d'ordre général et ne sont pas destinées à traiter les particularités d'une personne ou d'une entité. Bien que nous fassions tout notre possible pour fournir des informations exactes et appropriées, nous ne pouvons garantir que ces informations seront toujours exactes à une date ultérieure. Elles ne peuvent ni ne doivent servir de support à des décisions sans validation par les professionnels ad hoc. KPMG S.A. est le membre français du réseau KPMG International constitué de cabinets indépendants adhérents de KPMG International Cooperative, une entité de droit suisse (« KPMG International »). KPMG International ne propose pas de services aux clients. Aucun cabinet membre n'a le droit d'engager KPMG International ou les autres cabinets membres vis-à-vis des tiers. KPMG International n'a le droit d'engager aucun cabinet membre. © 2020 KPMG S.A., société anonyme d'expertise comptable et de commissariat aux comptes, membre français du réseau KPMG constitué de cabinets indépendants adhérents de KPMG International Cooperative, une entité de droit suisse. Tous droits réservés. Le nom KPMG et le logo sont des marques déposées ou des marques de KPMG International. Conception - Réalisation : KPMG - OLIVER - Janvier 2020 Crédit photo: Freepik / katemangostar



VOS CONTACTS

Anne GARANS

Associée Responsable

Sustainability Services

+33 1 55 68 87 52

agarans@kpmg.fr

Fanny HOULLIOT

Associée

Sustainability Services

+33 4 96 20 54 82

fhoulliot@kpmg.fr

Brice JAVAUX

Senior Manager

Sustainability Services

+33 1 55 68 88 13

bjavaux@kpmg.fr



Retrouvez plus d'informations sur [kpmg.fr](https://www.kpmg.fr).