

# Sécuriser les processus & Automatiser le Contrôle Interne

## Digitalisation du Contrôle Interne

Circonvenir les risques de fraude, de séparation des tâches ou de non-conformité aux exigences réglementaires ne peut plus être dissocié de la nécessité de se doter d'outils à même d'assurer un meilleur pilotage dynamique de la performance des processus.

KPMG associe les expertises sectorielles, fonctionnelles et techniques pour que les organisations soient assurées de tirer le meilleur des solutions et des technologies, dans un contexte de transformation où conformité et performance ne peuvent plus être opposées. En introduisant des contrôles optimisés et des processus durables, intégrés dans les technologies GRC, les organisations peuvent atteindre cet équilibre et devenir les plus performantes dans leur domaine.

Nos équipes vous accompagnent dans l'évaluation du niveau de maîtrise des processus métier et financier en tirant partie de l'ensemble des technologies et de l'évolution digitale :

- Nous simplifions la maîtrise de la séparation des tâches & des accès critiques et la rendons enfin pérenne.
- Nous bâtissons des environnements de contrôle robustes et transparents avec les meilleures pratiques métier et les meilleures solutions technologiques du marché.
- Nous sommes le partenaire de la transformation pour un environnement de contrôle performant, optimisé et durable.

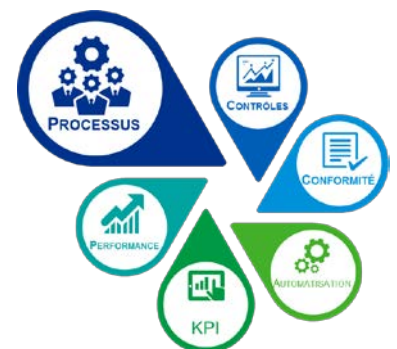
### Pilotage en continu et Indicateurs de risque et de performance : un levier à maîtriser

Grâce aux évolutions technologiques (big data, data viz, cognitif...) et à l'émergence de plateformes « in Memory » comme SAP HANA, les organisations peuvent désormais s'affranchir des contraintes de volumétrie des données et de performance des analyses.

Ces possibilités d'analyse illimitées doivent être structurées au travers d'indicateurs qui seront partagés à différents niveaux de l'organisation. Leur conception doit être anticipée et leur production partagée avec l'ensemble des parties prenantes.

Nos équipes expertes des solutions de Data & Analytics développent des solutions adaptées et optimisées permettant de renforcer et maintenir un socle de contrôle solide, dynamique et performant dans un environnement en constante évolution.

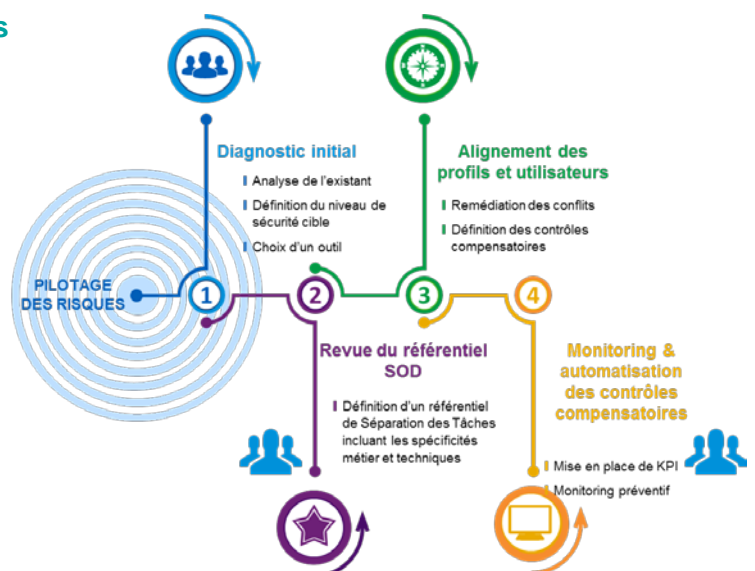
Notre centre d'excellence International est composé de plus de 4 300 experts.



### Optimisation de la Séparation des Tâches

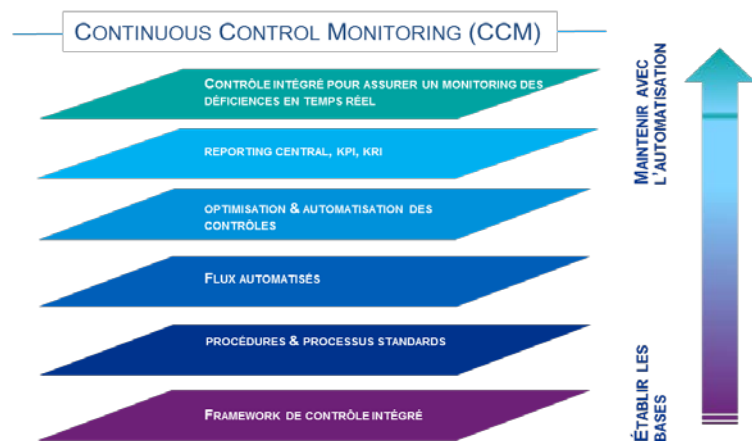
*D'une approche détective & manuelle à un contrôle systématique et continu*

- Une séparation des tâches efficace et pérenne doit inclure une revue de la gouvernance et des méthodes tant sur les utilisateurs que sur les processus.
- La matrice SOD doit vivre au rythme des transformations de l'organisation et des systèmes, tous comme les acteurs du dispositif de contrôle SOD mis en place.



## Continuous Control Monitoring

Vers un pilotage en continu et une automatisation des contrôles



- Identification exhaustive et automatisée des exceptions : vos équipes se concentrent sur les véritables zones de risque.
- Leviers de gains de productivité : alertes en temps réel, délais de traitement des anomalies réduits, fiabilisation des données et processus.
- Tableaux de bord pour mesurer l'évolution des indicateurs clés en continu et répondre aux objectifs de maîtrise, conformité et amélioration durable.

## Nos services

### Diagnostic GRC

- Évaluation du niveau de conformité et appréciation du niveau de maîtrise des processus
- Définition du niveau de sécurité & conformité cible et de la trajectoire associée

### Transformation des contrôles

- Identification des leviers de gains de performance d'un contrôle interne optimal
- Revue et optimisation des référentiels de contrôle : mise en place de dispositifs préventifs & automatisés

### Déploiement de solutions GRC

- Définition & mise en place de la stratégie GRC dans les programmes de transformation
- Conception et intégration des solutions GRC

### Pilotage continu des contrôles

- Pilotage des risques et des déficiences
- Maîtrise du contrôle interne par exception

### Intégration des contrôles & Automatisation

- Intégration des contrôles dans les flux métier « by design »
- Automatisation des contrôles et mise en place des workflows

## Nos atouts

- Une approche indépendante et objective
- Une capitalisation sur les bonnes pratiques et les contrôles comme accélérateur de vos projets
- Des compétences complémentaires sur l'Audit, la Sécurité, les Autorisations, les solutions GRC et le Contrôle Interne
- Une vision holistique des enjeux métier et une maîtrise des processus opérationnels & financiers
- Une équipe polyvalente et internationale

## Contacts

**Pauline Eckert**  
Associée Advisory

Tel : +33 1 55 68 89 15  
Mob : +33 6 01 65 09 90  
Email : peckert@kpmg.fr

**Yohann Vermeren**  
Associé Advisory

Tel : +33 1 55 68 66 86  
Mob : +33 6 23 25 69 87  
Email : yvermeren@kpmg.fr

**Samuel Garnier**  
Senior Manager Advisory

Tel : +33 1 55 68 28 19  
Mob : +33 6 25 34 29 18  
Email : sgarnier@kpmg.fr

L'étendue et la nature des services détaillés dans ce document sont soumis aux règles déontologiques de la profession, selon que nous sommes commissaires aux comptes ou non de votre entité ou de votre groupe. Les informations contenues dans ce document sont d'ordre général et ne sont pas destinées à traiter les particularités d'une personne ou d'une entité. Bien que nous fassions tout notre possible pour fournir des informations exactes et appropriées, nous ne pouvons garantir que ces informations seront toujours exactes à une date ultérieure. Elles ne peuvent ni ne doivent servir de support à des décisions sans validation par les professionnels ad hoc. KPMG France est le membre français du réseau KPMG International constitué de cabinets indépendants adhérents de KPMG International Cooperative, une entité de droit suisse (« KPMG International »). KPMG International ne propose pas de services aux clients. Aucun cabinet membre n'a le droit d'engager KPMG International ou les autres cabinets membres vis-à-vis des tiers. KPMG International n'a le droit d'engager aucun cabinet membre.

© 2017 KPMG France. KPMG France désigne un ensemble de sociétés opérationnelles juridiquement distinctes. KPMG France est le membre français du réseau KPMG International constitué de cabinets indépendants adhérents de KPMG International Cooperative, une entité de droit suisse. Tous droits réservés. Le nom KPMG et le logo sont des marques déposées ou des marques de KPMG International. Crédit photos : Gettyimages, Shutterstock, freepik.