



# KPMG accompagne les acteurs publics locaux



Septembre 2016

---

[kpmg.fr](http://kpmg.fr)

# Vos enjeux

Le secteur public local évolue dans un environnement complexe, lié à plusieurs facteurs :

- des finances locales en tension avec les effets de la crise économique et la baisse des dotations de l'État ;
- des transferts de compétences mis en œuvre par la réforme territoriale ;
- une réorganisation des structures : création de communes nouvelles, refonte de la carte intercommunale, fusions de régions ;
- une demande sociale en hausse pour des services publics locaux de qualité et efficaces.

Conscients de ces enjeux, les professionnels de KPMG accompagnent les collectivités territoriales, leurs établissements publics et leurs satellites.

## 80 professionnels

spécialisés dans le Secteur public local implantés dans

## 12 villes en France

# Nos expertises

### Organisation et conduite du changement

Audit d'organisation  
Réorganisation des services  
Mutualisation  
Optimisation du temps de travail

### Amélioration de la performance

Définition des objectifs, indicateurs et tableaux de bord de performance  
Mise en place d'un système de contrôle interne  
Réingénierie des processus  
Mise en place d'un dialogue de gestion

### Optimisation de la gestion des services publics

Assistance au choix d'un mode de gestion  
Suivi et contrôle du service délégué  
Assistance à la gestion des services

### Accompagnement stratégique des territoires

Création, dissolution et fusion de structures  
Transferts de compétences  
Stratégie de développement territorial  
Evaluation des politiques publiques

### Expertise financière et fiscale

Analyse et stratégie financière  
Fiabilisation des comptes  
Plan pluriannuel d'investissement  
Optimisation des ressources  
Pacte financier et fiscal

### Systèmes d'information

Audit des systèmes d'information  
Assistance à maîtrise d'ouvrage pour le renouvellement des progiciels métiers  
Outils décisionnels et de pilotage  
Schémas directeurs informatiques

# Nos atouts

## Une expérience de plus de 30 ans

KPMG accompagne les acteurs du secteur public local depuis les années 1980.

## La proximité d'un réseau décentralisé

Nos équipes locales disposent d'une connaissance fine des territoires.

## Des références nombreuses

Plus de 7 000 missions réalisées pour le compte d'organisations publiques locales de toute nature et de toute taille.

## De nombreux liens avec les acteurs du secteur

- Le club finances de la Gazette des communes
- Le club des territoires durables du magazine Acteurs publics
- L'Association des Directeurs Généraux des communautés de France
- Le Syndicat National des Directeurs Généraux des collectivités territoriales
- L'association finances-gestion-évaluation des collectivités territoriales - AFIGESE
- La Société Française de l'Évaluation
- L'observatoire Territoria
- La chaire de recherche Mutations de l'action et du droit public de Sciences Po

# KPMG en un regard

## Leader de l'audit, du conseil et de l'expertise comptable en France



238 implantations



8 300 professionnels



932 millions € de chiffre d'affaires

## Une entreprise responsable

### Actions citoyennes

FONDATION  
D'ENTREPRISE  
KPMG  
FRANCE



450

salariés  
bénévoles

130

projets  
associatifs

### Respect de l'environnement



élue entreprise  
durable

2013, 2014  
& 2015

par  
l'International  
Accounting  
Bulletin



GLOBAL  
GREEN  
INITIATIVE

-30%

de CO<sub>2</sub>  
depuis  
2007

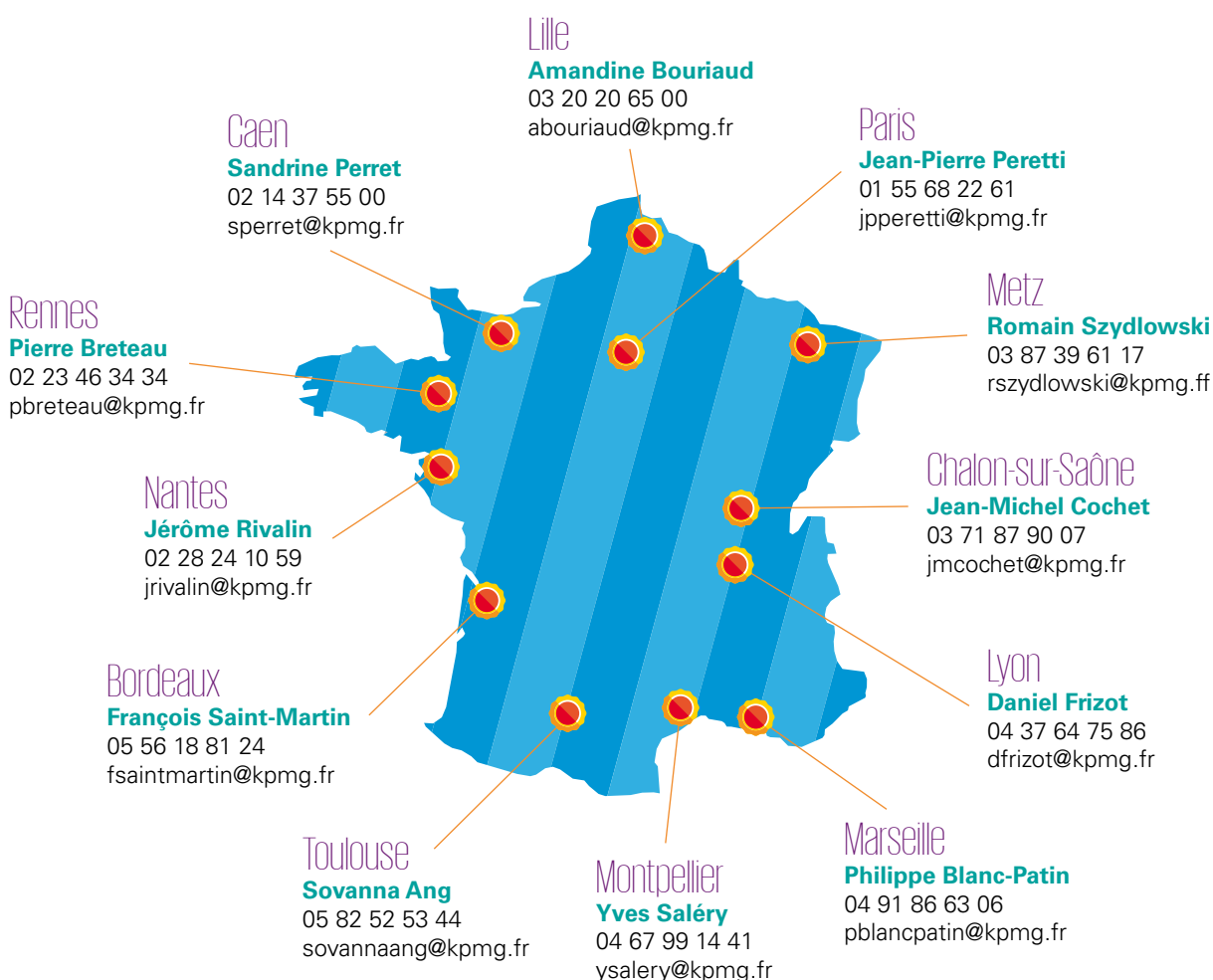
# Contact

## Françoise Larpin

### Associée, Directrice nationale Secteur public local

Tour EQHO, 2 avenue Gambetta  
92066 Paris La Défense Cedex  
+33 (0)1 55 68 91 64  
secteurpubliclocal@kpmg.fr

## Référents en régions



Les informations contenues dans ce document sont d'ordre général et ne sont pas destinées à traiter les particularités d'une personne ou d'une entité. Bien que nous fassions tout notre possible pour fournir des informations exactes et appropriées, nous ne pouvons garantir que ces informations seront toujours exactes à une date ultérieure. Elles ne peuvent ni ne doivent servir de support à des décisions sans validation par les professionnels ad hoc. KPMG France est le membre français du réseau KPMG International constitué de cabinets indépendants adhérents de KPMG International Cooperative, une entité de droit suisse (« KPMG International »). KPMG International ne propose pas de services aux clients. Aucun cabinet membre n'a le droit d'engager KPMG International ou les autres cabinets membres vis-à-vis des tiers. KPMG International n'a le droit d'engager aucun cabinet membre.

© 2016 KPMG France. KPMG France désigne un ensemble de sociétés opérationnelles juridiquement distinctes. KPMG France est le membre français du réseau KPMG International constitué de cabinets indépendants adhérents de KPMG International Cooperative, une entité de droit suisse. Tous droits réservés. Le nom KPMG et le logo sont des marques déposées ou des marques de KPMG International. Imprimé en France. Conception - Réalisation : Communication - OLIVER - Septembre 2016.