



Januar 2021

Liebe Leserin, lieber Leser,

Das Kalenderjahr 2020 ist vergangen. Es war kein einfaches Jahr, und für viele von uns war es wahrscheinlich eines der längsten und schwierigsten in unserem Leben. Aufgrund der Pandemie haben sich vorherige Prioritäten im privaten als auch wirtschaftlichen Umfeld verschoben. Dies zeigt unser aktueller **CEO Outlook 2020**.

Bereits im Dezember 2019 registrierten die Behörden in der chinesischen Stadt Wuhan die ersten Fälle einer mysteriösen Lungenkrankheit. Fast genau vor einem Jahr. Ereignisse, die, wie wir heute wissen, unser Leben prägen sollten. Rund 75 Millionen Infizierte weltweit veranschaulichen das Ausmaß dieser globalen Pandemie. Trotz des erneuten harten Lock-downs hoffen wir alle, dass es im Jahr 2021 durch den Einsatz des Impfstoffes wieder zu einer Erholung des privaten und wirtschaftlichen Lebens kommen wird.

Unterdessen setzt sich Chinas Konjunkturerholung fort. Und das freut auch deutsche Unternehmen, die besonders viel nach China exportieren und direkt dort produzieren und ausliefern. Während die USA und Deutschland im Jahr 2021 eventuell wieder das wirtschaftliche Niveau der Zeit vor **Covid-19** erreichen, hat China die Pandemie auch wirtschaftlich schon überwunden. Durch die effektive Eindämmung der Pandemie hat sich die chinesische Wirtschaft wieder erholt (mit ca. 2% Wachstum im Jahr 2020 und einer Erwartung von 8% für 2021) und endgültig zum Zugpferd für die Weltwirtschaft entwickelt.

Darüber hinaus könnte das zwischen China und der EU geschlossene Handelsabkommen einen Durchbruch in der Handelsbeziehung mit sich bringen. Für europäische Unternehmen birgt der mögliche vereinfachte Zugang zum chinesischen Markt erhebliches Potential.

Unser Newsletter enthält sowohl einen Ausblick auf die **Top 10 Trends der gesamtwirtschaftlichen Entwicklung in China** als auch die **Ergebnisse des 4. Flashsurveys** der deutschen Handelskammer, den Andreas Feege vorgestellt hat. Wir berichten außerdem über die Entwicklungen im Bereich Supply Chain, zunehmende M&A Aktivitäten, als auch über Digitalisierungstrends in unserem **KPMG CIO Survey**. Die USA werden mit China eher einem erstarkten Wettbewerber gegenüberstehen und es bleibt

abzuwarten, wie sich der von Trump eingeschlagene Kurs unter dem gewählten Präsidenten Biden ändern wird – abgesehen vom Tonfall.

Das chinesische Neujahr fällt auf den 12. Februar 2021. Das kommende Jahr, welches das Jahr der Ratte ablöst, wird das Jahr des Büffels. Symbolisch steht der Büffel für Ausdauer und Geduld. Attribute, die in der aktuellen Zeit wichtiger denn je sind.

Wir wünschen Ihnen eine interessante Lektüre und einen guten Start in das Kalenderjahr 2021. Bleiben Sie gesund!

Ihre Ansprechpartner



Jack Cheung

Leiter der Country Practice China, KPMG Deutschland

 +49 711 9060-42618

 [Kontakt](#)



Andreas Feege

Head of German Practice, KPMG China

 +861085084455

 [Kontakt](#)

SURVEY

KPMG 2020 CEO Outlook: COVID-19 special edition

The KPMG 2020 CEO Outlook: COVID-19 Special Edition offers a unique look into how CEOs' attitudes have evolved as the pandemic has unfolded. KPMG initially surveyed 1,300 CEOs in January and February, before many markets were beginning to feel the full impact of lockdowns. Then, in July and early August, a follow-up survey of 315 CEOs was conducted to understand how thinking has changed.



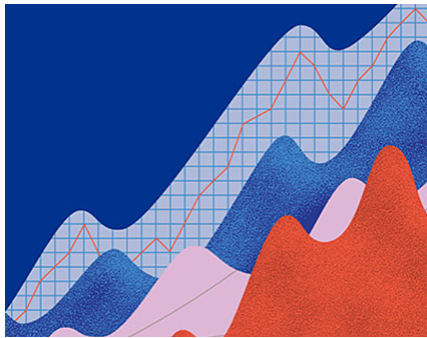
CEO Outlook 2020

COVID-19 special edition

KPMG International
Home: kpmg/CEOOutlook



[Lesen Sie mehr](#)



ECONOMIC TRENDS CHINA

10 Macro Economic Trends in 2021

COVID-19 is undoubtedly a 'black swan' and has significantly affected the global economy in 2020. As 2020 draws to a close, there are many ways to review China's economic performance in the past year, but two 'upside surprises' provide an interesting angle: exports and foreign direct investment (FDI). Despite very strong global headwinds, both areas have shown positive growth this year, beating market expectations. Against this background, we expect China's economic growth to continue to recover and to grow 8.8% in 2021. In particular, we believe there are 10 macro trends that companies should pay attention to for next year's economic environment.

[Lesen Sie mehr](#)

INVESTMENTS

Chinese investments in Europe

Historically, German investments in China have significantly exceeded Chinese investments in Germany. However, fears over Chinese investors buying up European/German companies have resulted in stricter M&A regulations in Europe in the times of Covid-19 to protect companies from hostile takeovers. Could rapid Chinese economic recovery and increasingly tense China-US trade relations lift Chinese FDI in a post Covid-19 setting?



[Zum Artikel](#)

ECONOMY AND MARKET UPDATE

China Economic Monitor Q3 2020

With the outbreak of the pandemic, consumers are increasingly characterized by their need to stay at home and their demand for contactless shopping. The live broadcasting e-commerce industry is well-suited to serve the needs of this market, and the industry is rapidly gaining momentum. According to statistics from the Ministry of Commerce, 10 million live sales were organized in the first half of the year. These sales attracted 50 billion views and displayed 30 million different types of goods. **Read more**



SURVEY

Risk management survey: Empowering success

Throughout the past year, businesses have been operating in a dynamic environment marked by constant change driven by global instability and the outbreak of COVID-19 that has caused significant disruption to business operations.

Companies operating in Hong Kong have had to deal with increasing uncertainty. It is therefore important for organizations to become agile in identifying, assessing and managing emerging and disruptive risks. KPMG and The Hong Kong Institute of Chartered Secretaries (HKICS) conducted a survey in early 2020 of Hong

Kong-based senior management to assess how well risk management has been embedded within businesses in Hong Kong.

[Lesen Sie mehr](#)

SUPPLY CHAINS

Future of Sourcing: 2021 and beyond

Invest Hong Kong (InvestHK) released a joint report with KPMG that highlights Hong Kong's enhanced role as a smart supply-chain services hub, with the city driving digital production through the use of technology tools in the 3D and virtual sampling space. Additionally, with a high concentration of sourcing talent, the city is the ideal regional and global sourcing hub to manage supply chains, and looks set to benefit as a centre for professional services, especially in the areas of environmental, social and governance (ESG) matters and sustainability.



[Lesen Sie mehr](#)

KOOPERATIONEN

WEITERE BEITRÄGE

AHK China - COVID-19 Blitzumfrage: Deutsche Unternehmen in China auf Erholungskurs – Optimismus für 2021 spürbar

„Die aktuellen Indikatoren deuten auf eine anhaltende Regeneration der chinesischen Wirtschaft hin. Die jüngsten Ergebnisse der Blitzumfrage bestätigen diesen Erholungskurs. Nicht nur für die deutschen Unternehmen vor Ort sind das gute Nachrichten. Die Auswirkungen der wirtschaftlichen Effekte von COVID-19 auf deutsche Unternehmen in China sind trotz merklicher Normalisierung jedoch noch spürbar und werden auch in 2021 branchenabhängig fortwirken. Die Erwartungen für das nächste Jahr sind jedoch vorherrschend optimistisch,“ **beschreibt Andreas Feege, Mitglied des**

Vorstands und Treasurer der Deutschen Handelskammer in Nordchina, die aktuelle Lage deutscher Unternehmen in China.

China Insight – Wirtschaftsmagazin: Ausgabe 03-2020

In dieser Ausgabe schreibt **Andreas Feege über die deutsch-chinesischen Wirtschaftsbeziehungen infolge der Covid-19 Pandemie und die Entwicklung von Investitionen**. China Insight ist das deutschsprachige Wirtschaftsmagazin über den chinesischen Markt aus dem Deutsch-Chinesischen Ökopark Qingdao. Es richtet sich an Entscheider in deutschen Unternehmen, die in China investieren oder Investitionen planen. Berichterstattung aus China über aktuelle Entwicklungen in der Wirtschaft und das Engagement deutscher Unternehmen im Land.

ASIA BRIDGE

Informieren Sie sich über Märkte und Branchen, die Aktivitäten Ihrer Wettbewerber und Partner in der Region sowie über rechtliche und steuerliche Veränderungen. Zahlreiche Praxistipps, Fallbeispiele und Kontaktadressen lassen sich direkt in Ihren Unternehmensalltag übernehmen.

TOP RISKS 2021

Top Risks is Eurasia Group's annual forecast of the political risks that are most likely to play out over the course of the year. This year's report was published on 4 January 2021. Eurasia Group and KPMG International have teamed up to develop solutions that help businesses deal with geopolitical challenges in an uncertain world.

Aktuelle Entwicklungen

Auf Basis der Expertise der Country Practice China von KPMG in Deutschland finden Sie aktuelle Nachrichten, Informationsmaterialien und Ansprechpartner für Fragen rund um den Wirtschaftsmarkt China in Deutsch und in Englisch. Erfahren Sie mehr über unsere Serviceangebote von KPMG International Business für Ihren Markteintritt in Deutschland und der Welt. Wir helfen Ihnen dabei, als internationales Unternehmen auf dem deutschen Markt erfolgreich zu sein.

China Tax Alert:

[Issue 40 | December 2020](#): Rectification Filing due to Resident Status Change in year 2020

[Issue 38 | December 2020](#): First "zero-tariff" product list for Hainan Free Trade Port

[Issue 37 | November 2020](#): Regional Comprehensive Economic Partnership – impacts for China and the Asia Pacific region

[Issue 36 | November 2020](#): China Suspends Foreigner Entry Visas and Residence Permits for Second Time

For previous issues, please click [here](#).

AKTUELLE KPMG PUBLIKATIONEN

[Covid-19 – und die Folgen für Unternehmen](#)

Covid-19 ist ein Schock für die Wirtschaft. Die ökonomischen Folgen der globalen Pandemiebewältigung werden über viele Jahre hinweg spürbar sein. Unternehmen sind nach der ersten Reaktion gefordert, sich neu aufzustellen und die Chancen zu ergreifen, die sich durch den abrupten Wandel ergeben. Denn die Krise ist zugleich ein Katalysator. Sie beschleunigt eine mehrfache Transformation, die sich über das letzte Jahrzehnt angedeutet hat und die nun eine neue Normalität formen wird.

[Harvey Nash / KPMG CIO Survey 2020](#)

Now in its 22nd year, the Harvey Nash / KPMG CIO Survey 2020 is the largest IT leadership survey in the world, with over 4,200 responses from CIOs and technology executives across 83 countries. This year's report references both pre-COVID-19 findings as well as during COVID-19 responses. Together they give us a unique insight into the before, during, and continuing aftermath of the pandemic.

[Steering through the next cycle of FDI regulations in China](#)

We support you and your German subsidiary to navigate through times of regulatory uncertainty. We can support you in identifying the right solution to deal with the new regulatory requirements, report under the new system, and obtain beneficial treatment for your Sino-German ventures.

[Forensic Focus: Cyber Considerations, Threat and Response with COVID-19](#)

COVID-19 pandemic has changed our lives. Organized crime groups are exploiting the fear, uncertainty and doubt which COVID-19 brings to target individuals and businesses in a variety of ways. How to protect your business in China is displayed in the article. More to come with respect also to the new cybersecurity regulations in China.

[Responding to crises and changing consumer behaviour](#)

The impact of the coronavirus (Covid-19) on the retail industry is being widely felt. Retailers which rely on customer footfall, such as traditional brick-and-mortar department stores, have been significantly affected. Conversely, the coronavirus outbreak may introduce new opportunities to the retail industry, and online retailers are increasing

trading volumes and attracting new customers. However, all firms face supply chain challenges due to traffic restrictions, limitations on cross provincial procurements and a lack of delivery capacity.

Consumer Barometer 03/20 – Wie Food Tech unsere Ernährung verändert

Für die aktuelle Ausgabe des Consumer Barometers haben wir Konsumenten zu ihrem Ernährungsverhalten befragt: Wie viele Konsumenten entscheiden sich mittlerweile bewusst gegen tierische Produkte und wie offen sind sie für alternative Anbau- und Herstellungsverfahren?

Delivering Sustainable finance

The IMF Global Financial Stability Report of April 2020 said “Disasters as a result of climate change are projected to be more frequent and more severe, which could threaten financial stability.” The report finds the impact of large physical disasters on equity markets generally to have been modest over the past 50 years, and that investors do not pay enough attention to these risks. The report argues that better disclosures and stress testing for financial firms can help preserve financial stability and should complement policy measures to mitigate and adapt to climate change.

KPMG NEWSLETTER

Business in Germany Newsletter

KPMG's Business in Germany is a quarterly English language publication that provides useful insights on Germany as a business location for foreign investors.

14. Januar 2020, KPMG Webinar

Virtual Coffee Break "IPO-Readiness - was ist wichtig für einen erfolgreichen Börsengang?"

[**> zum Event**](#)

28. Januar 2020, KPMG Webinar

CGO - Das Governance Update 2021

[**> zum Event**](#)

Weiterempfehlen



[Legal](#) | [Datenschutzerklärung](#) | [Unternehmensangaben](#)

© 2021 KPMG AG Wirtschaftsprüfungsgesellschaft, eine Aktiengesellschaft nach deutschem Recht und ein Mitglied der globalen KPMG-Organisation unabhängiger Mitgliedsfirmen, die KPMG International Limited, einer Private English Company Limited by Guarantee, angeschlossen sind. Alle Rechte vorbehalten.

Für weitere Einzelheiten über die Struktur der globalen Organisation von KPMG besuchen Sie bitte <https://home.kpmg/governance>.

Die enthaltenen Informationen sind allgemeiner Natur und nicht auf die spezielle Situation einer Einzelperson oder einer juristischen Person ausgerichtet. Obwohl wir uns bemühen, zuverlässige und aktuelle Informationen zu liefern, können wir nicht garantieren, dass diese Informationen so zutreffend sind wie zum Zeitpunkt ihres Eingangs oder dass sie auch in Zukunft so zutreffend sein werden. Niemand sollte aufgrund dieser Informationen handeln ohne geeigneten fachlichen Rat und ohne gründliche Analyse der betreffenden Situation. Unsere Leistungen erbringen wir vorbehaltlich der berufsrechtlichen Prüfung der Zulässigkeit in jedem Einzelfall.

KPMG AG Wirtschaftsprüfungsgesellschaft, Klingelhöferstraße 18, 10785 Berlin, Berlin, Germany

Vorsitzender des Aufsichtsrats:
WP Ulrich D. Maas

Vorstand:
WP StB Klaus Becker (Sprecher), WP StB Boris Schroer (Stellv. Sprecher), Dr. Vera-Carina Elter, StB Frank W. Grube, WP StB Sven-Olaf Leitz, Christian Rast, WP Christian Sailer, WP Mattias Schmelzer.

Handelsregister: Charlottenburg (HRB 106191 B)
Umsatzsteueridentifikations-Nr.: DE 814811803
Staat der Zulassung: Deutschland
Aufsichtsbehörde: Wirtschaftsprüferkammer (WPK), Rauchstraße 26, 10787 Berlin

Berufsrechtliche Regelungen: Wirtschaftsprüferordnung (WPO) und Berufssatzung für Wirtschaftsprüfer / vereidigte Buchprüfer; Satzung für Qualitätskontrolle

Informationen zu diesen Regelungen finden Sie auf der Internetseite der Wirtschaftsprüferkammer: www.wpk.de

Angaben zu dem nach § 54 WPO vorgeschriebenen und bestehenden Berufshaftpflichtversicherungsvertrag:
Versicherer: VSW – Die Versicherergemeinschaft für Steuerberater und Wirtschaftsprüfer, Dotzheimer Str. 23, 65185 Wiesbaden

Angaben zum räumlichen Geltungsbereich: Der Versicherungsschutz umfasst eine weltweite

Deckung für ausländisches Recht und ausländische Gerichtsstände.

Angabe gemäß §§ 36, 37 Verbraucherstreitbeilegungsgesetz (VSBG):
Die KPMG AG Wirtschaftsprüfungsgesellschaft ist nicht bereit, an Streitbeilegungsverfahren vor einer Verbraucherschlichtungsstelle im Sinne des § 2 des Verbraucherstreitbeilegungsgesetzes teilzunehmen.

Sie erhalten diese Email, weil Sie sich für den Newsletter von KPMG AG Wirtschaftsprüfungsgesellschaft registriert haben.

Unter folgendem Link können Sie Ihre Newslettereinstellungen ändern: [E-Mail-Präferenzen](#)
Wollen Sie sich von allen Newslettern von KPMG abmelden, klicken Sie bitte [hier](#).