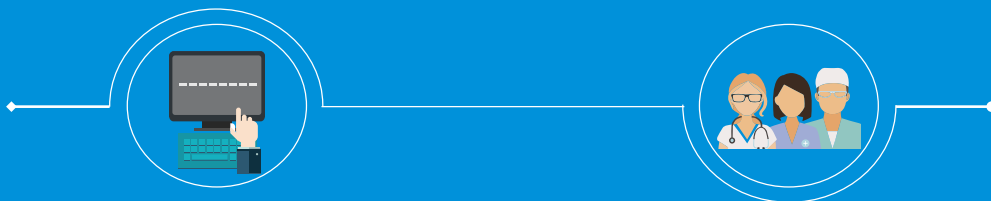


## Angriffsfokus Krankenhaus im Rahmen der Pandemie Covid-19



Aktuell steht die Gesundheitswirtschaft durch die Corona-Pandemie (Covid-19) vor vielfältigen Herausforderungen. Nicht nur die Beschaffung von betriebswichtigen medizinischen Gütern oder eine ausreichende Liquidität sind hier besonders wichtig. Auch eine angemessene Cyber Security ist unabdingbar, um Krankenhäuser und medizinische Einrichtungen vor Hackerangriffen zu schützen. Die Krankenhausleitung setzt die oberste Prämisse, die Aufrechterhaltung des medizinischen Betriebs in der Krise zu gewährleisten. Dabei sollten aber mögliche Gefahrenstellen wie neue Schadsoftware, unvorsichtige Bedienung der Krankenhaus-IT, oder andere Angriffsmuster nicht vergessen werden. Folgen könnten das Versagen der IT-Infrastruktur, der Ausfall der Notfallversorgung oder der Zusammenbruch kritischer Krankenhausprozesse sein.

## Beeinflusste Unternehmensbereiche und beispielhafte Folgen



### Informationstechnik

z.B. Ausfall von Medizingeräten (Beatmungsgeräte, MRT, CT), Fileservern, E-Mail-Systemen, Software zur Bürokommunikation etc.

### Pflege

z.B. Ausfall von (Haus-) Technik für Diagnostik, Therapie, Pflege und Versorgungstechnik (Energie, Wasser, Wärme)

## Zentrale Fragestellungen unserer Mandanten



- Wie kann das Krankenhaus ohne großen Aufwand sicherstellen, dass es nicht angegriffen wurde?
- Wo bekommt das Krankenhaus Unterstützung, wenn es angegriffen wurde?
- Wie kann auch im Notfall auf die Patientendaten zugegriffen werden ohne die Sicherheit (Datenschutz) zu gefährden?
- Wie kann das Krankenhaus seine Systeme kurzfristig besser schützen?
- War die Geschäftskontinuität während der Krise gewährleistet?
- Gab es nennenswerte Ausfälle der IT und/oder der Medizingeräte?
- Wurden Maßnahmen/Schritte zur Verbesserung der IT-Sicherheit abgeleitet und initialisiert?

## KPMG-Expertenteam: Unsere Unterstützung für Ihre IT-Sicherheit



- Bewertung der aktuellen Schutzmechanismen in Form eines speziell entwickelten Quick-Assessment (erweiterbar zur Erfüllung des BSI-Gesetzes zum branchenspezifischen Sicherheitsstandard)
- OH-KIS-konforme Konfiguration des IT-Anwender- und Berechtigungswesens
- Unterstützung bei der DSGVO-konformen Weitergabe von Forschungs- und Patientendaten an Dritte (z.B. wissenschaftliche Verlage)
- Unterstützung beim Aufbau eines DSGVO-konformen Datenschutzmanagementsystems anhand des Standarddatenschutzmodells (SDM) in Verbindung mit IT-Grundschutz
- Überprüfung der technischen und organisatorischen Maßnahmen in Prozessen und im Datenschutzzumfeld
- Screening und Optimierung des (IT-)Notfallmanagements (Prozesse, Dokumentation, Pläne)
- Unterstützung bei der gezielten Schließung von Sicherheitslücken
- Penetrationstests für Office-IT wie auch Medizingeräte
- Unterstützung bei der Stabilisierung der kritischen IT-Komponenten
- Trainings zur Sensibilisierung der Mitarbeiterinnen und Mitarbeiter
- Unterstützung bei der Aufstellung zur zielgerichteten Bewältigung von Angriffen in der Krise
- Unterstützung bei der Erstellung von IS-Leit- und Richtlinien

## Ihre Ansprechpartner



**Wilhelm Dolle**  
Partner  
Head of Cyber Security  
M +49 174 3049537  
wdolle@kpmg.com



**Prof. Dr. Nils Breuer**  
Partner  
Consulting Healthcare  
M +49 151 64321789  
nilsbreuer@kpmg.com



**Prof. Dr. Dirk Loomans**  
Partner  
Cyber Security  
M +49 157 75407860  
dloomans@kpmg.com

[www.kpmg.de/covid-19](http://www.kpmg.de/covid-19)

**KPMG AG Wirtschaftsprüfungsgesellschaft, Klingelhöferstraße 18, 10785 Berlin**

Die enthaltenen Informationen sind allgemeiner Natur und nicht auf die spezielle Situation einer Einzelperson oder einer juristischen Person ausgerichtet. Obwohl wir uns bemühen, zuverlässige und aktuelle Informationen zu liefern, können wir nicht garantieren, dass diese Informationen so zutreffend sind wie zum Zeitpunkt ihres Eingangs oder dass sie auch in Zukunft so zutreffend sein werden. Niemand sollte aufgrund dieser Informationen handeln ohne geeigneten fachlichen Rat und ohne gründliche Analyse der betreffenden Situation.

© 2020 KPMG AG Wirtschaftsprüfungsgesellschaft, ein Mitglied des KPMG-Netzwerks unabhängiger Mitgliedsfirmen, die KPMG International Cooperative („KPMG International“), einer juristischen Person schweizerischen Rechts, angeschlossen sind. Alle Rechte vorbehalten. Der Name KPMG und das Logo sind eingetragene Markenzeichen von KPMG International.