



# Impactos del COVID-19

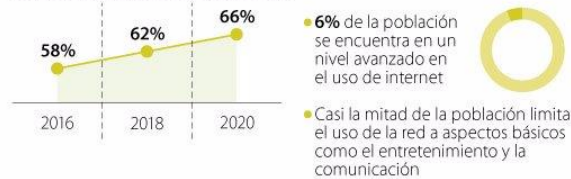
**Tecnología, Medios y  
Telecomunicaciones**

Septiembre 2020

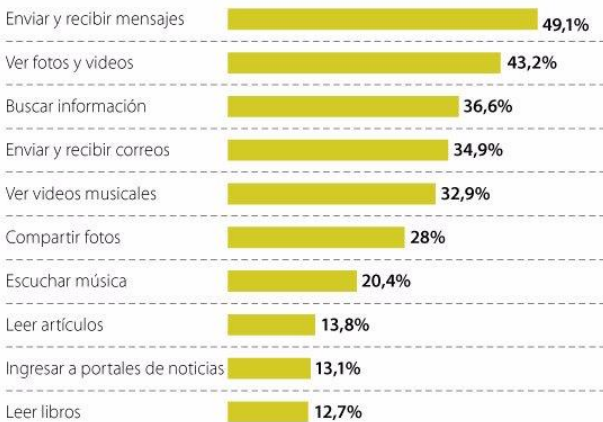
[home.kpmg/co](https://home.kpmg/co)

# Contexto impacto COVID-19 en el sector Tecnología, Medios y Telecomunicaciones

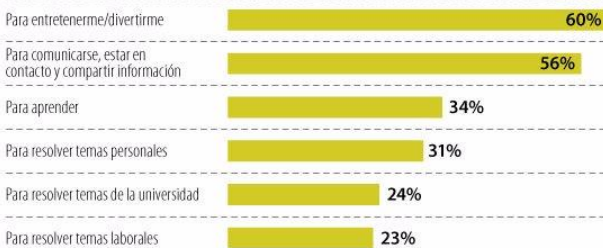
## PENETRACIÓN DE USO DE INTERNET



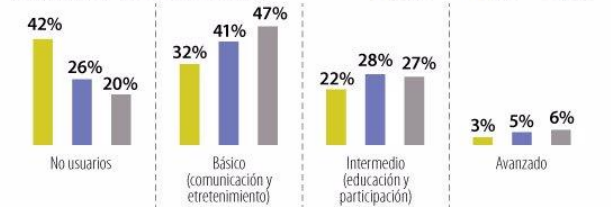
## ¿PARA QUÉ USAN INTERNET LOS COLOMBIANOS?



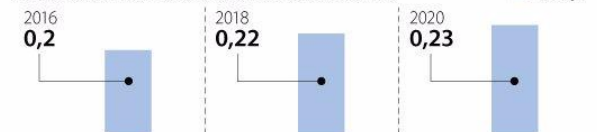
## INTENCIÓN DE LOS USUARIOS



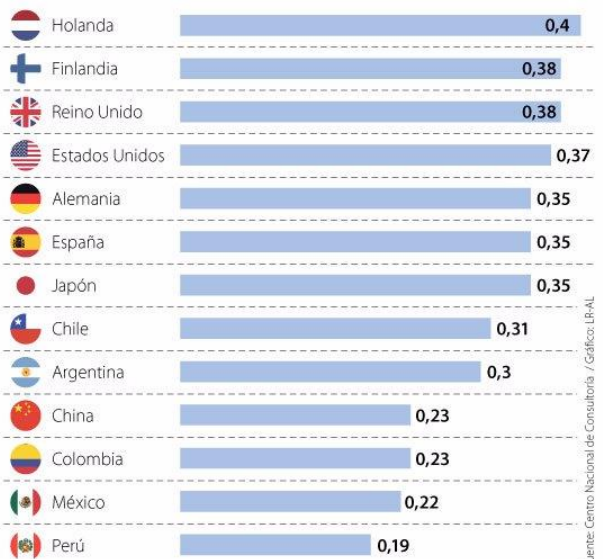
## RUTA DEL CIUDADANO DIGITAL



## ÍNDICE DE APROPIACIÓN DIGITAL EN COLOMBIA



## ÍNDICE DE APROPIACIÓN DIGITAL EN EL MUNDO



Fuente: Centro Nacional de Consultoría / Gráfico: EY&A

Fuentes

<https://www.larepublica.co/internet-economy/aumenta-cobertura-de-internet-pero-mitad-de-la-poblacion-lo-usa-para-entretenerse-2977746>



© 2020 KPMG Advisory, Tax & Legal S.A.S., sociedad colombiana para acciones simplificada y firma miembro de la red de firmas miembro independiente de KPMG afiliada a KPMG International Cooperative ("KPMG International"), una entidad suiza. Derechos reservados. Tanto KPMG como el logotipo de KPMG son marcas registradas de KPMG International Cooperative ("KPMG International"), una entidad suiza.

# Contexto Colombia



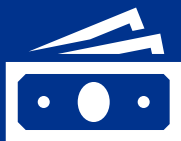
## **Primera prueba piloto de 5G en Colombia ayudará a identificar los casos de COVID-19**

En alianza con la Secretaría de Salud de Bogotá, por primera vez en el país se desarrollará un proyecto piloto de la tecnología 5G que permitirá realizar pruebas en un caso de uso específico para apoyar en el control de la pandemia que afecta actualmente a todo el planeta.



## **MinTIC abre convocatoria para emprendedores que generen soluciones tecnológicas a retos innovadores**

La iniciativa, liderada por APPS.CO, busca dar soluciones tecnológicas basadas en la cuarta revolución industrial a los sectores de transporte, exportaciones no minero-energéticas e integración de mujeres rurales en la reactivación económica frente al COVID-19.



## **Ministra Karen Abudinen anuncia financiación de proyectos audiovisuales por \$23.887 millones**

Tras recoger las recomendaciones del sector en la etapa de comentarios al borrador del documento, el Ministerio de las TIC avanza en el proceso que inyectará \$23.887 millones a la industria.

### Fuentes

<https://mintic.gov.co/portal/inicio/Sala-de-Prensa/Noticias/135939:Primera-prueba-piloto-de-5G-en-Colombia-ayudara-a-identificar-los-casos-de-COVID-19>

<https://mintic.gov.co/portal/inicio/Sala-de-Prensa/Noticias/145536:MinTIC-abre-convocatoria-para-emprendedores-que-generen-soluciones-tecnologicas-a-retos-innovadores>

<https://mintic.gov.co/portal/inicio/Sala-de-Prensa/Noticias/145485:Ministra-Abudinen-anuncia-financiacion-de-proyectos-audiovisuales-por-23-887-millones>



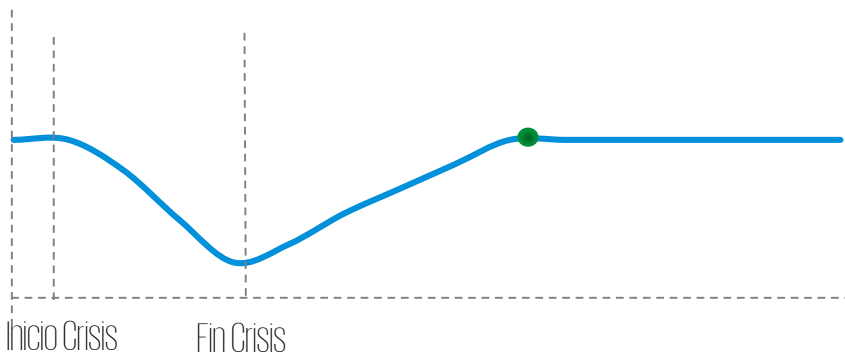
© 2020 KPMG Advisory, Tax & Legal S.A.S., sociedad colombiana para acciones simplificada y firma miembro de la red de firmas miembro independiente de KPMG afiliada a KPMG International Cooperative ("KPMG International"), una entidad suiza. Derechos reservados. Tanto KPMG como el logotipo de KPMG son marcas registradas de KPMG International Cooperative ("KPMG International"), una entidad suiza.

# Comportamiento de retorno para el sector Tecnología, Medios y Telecomunicaciones bajo COVID-19



## RETORNO A LA NORMALIDAD

- Desapego inicial del consumidor.
- Recuperación rápida de la demanda.

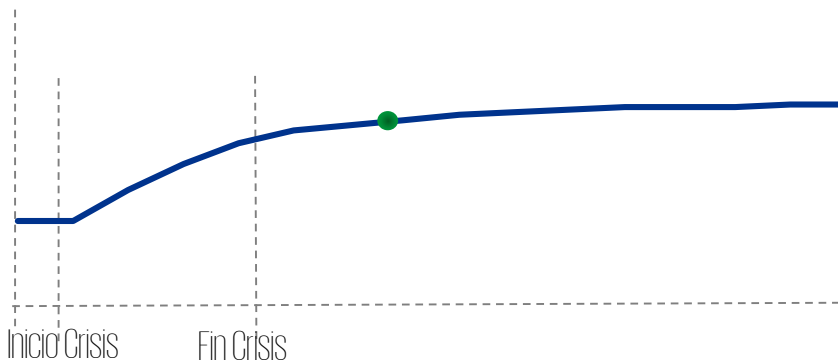


Media streaming



## CRECIMIENTO

- Aumento de la demanda.
- Potencial para inversiones.



Tecnología y  
Telecomunicaciones



BIG Tech



Broadband



Tecnología



Telcos

● Punto de inflexión (velocidad)

# Tecnología, Medios y Telecomunicaciones

## Impactos COVID-19

### Tecnología

Naturaleza	Consideraciones
Big Tech	Alta escalabilidad digital.
Tecnología	Impacto en cadena de suministro.

### Medios y Deportes

Naturaleza	Consideraciones
Media	Desafíos de ingresos publicitarios

## Desafíos

### Big Tech

- Adaptabilidad, se enfrentan a desafíos para cumplir con los plazos y otros puntos en la cadena de suministro.

### Tecnología

- Alto impacto en las cadenas de suministro mundiales.
- El tipo de cambio actual, causa preocupación en la generación de ingresos en la industria.
- Actuar en las relaciones con terceros para minimizar los efectos de la crisis.

- Alta presión sobre el efectivo y el mantenimiento de los ingresos publicitarios.
- Efectos directos que requieren ajustes inmediatos en los gastos y renegociación de contratos y deudas.
- La cuarentena presenta un gran desafío con la suspensión de eventos.
- Restricciones en el uso de parques y cines, así como a cambios en los horarios de programación.
- Presión para que las empresas actúen rápidamente.

## Tendencias

- Comprender los impactos actuales y futuros para construir una respuesta ágil y diferenciada en la cadena de suministro.
- Considerar planes de pérdidas y mapear los impactos fiscales, incluidos los beneficios.
- Prestar atención a las señales del mercado y buscar modelos innovadores de resiliencia y producción industrial.

- Buscar modelos de ingresos innovadores basados en redes sociales, aplicaciones digitales, realidad virtual, etc.
- Brindar agilidad empresarial con una estrategia de datos de múltiples nubes intensiva en inteligencia artificial.
- Replantear las prioridades, las inversiones, las fuentes de fondos y los cronogramas, además de crear resiliencia y reflejar estratégicamente las palancas en los contratos.

# Tecnología, Medios y Telecomunicaciones

## Impactos COVID-19

### Telecomunicaciones

Naturaleza	Consideraciones
Telcos	Mantener la operación y volver a priorizar CAPEX.
Broadband	Revisar gastos y flujos de efectivo.

## Desafíos

### Big Telco

- Servicio esencial en la crisis, enfrenta desafíos para mantener el funcionamiento de las redes que conducen a repensar las inversiones.
- Los efectos de la crisis afectan los resultados, alcanzando EBITDA y pasivos contingentes debido a la restricción en el consumo, el empleo y la cadena de suministro.

### Proveedor de banda ancha

- Aumento de la morosidad, restricciones de efectivo y la revisión de la deuda pueden llegar especialmente a proveedores más pequeños.

## Tendencias

- Gestionar la presión reguladora y política para mantener la prestación de servicios.
- Transformar las relaciones con los clientes a través de canales digitales con menos dependencia humana.
- Renegociar con la cadena de suministro y evitar problemas laborales y de consumo.
- Reducir el gasto, operar bajo condiciones de riesgo en ingresos y reestructurar la deuda.



# Plan de ruta para el sector Tecnología, Medios y Telecomunicaciones en Colombia

El Gobierno Nacional ha implementado diferentes medidas en el sector TIC, las cuales son:

## Decreto 540 del 13 de abril de 2020

- Reguló que las solicitudes de licencia para la construcción, conexión, instalación, modificación u operación de cualquier equipamiento para la prestación de servicios de telecomunicaciones, serán resueltas por la entidad competente dentro de los 10 días hábiles siguientes.

## Decreto 554 de 15 de abril 2020

- Estableció medidas para la televisión abierta radiodifundida respecto de los porcentajes mínimos de programación de producción nacional, canales regionales y estaciones de radio locales.

## Decreto 555 de 15 de abril de 2020

- Reitera que los servicios de telecomunicaciones, incluidos los servicios de radiodifusión sonora, los de televisión y los servicios postales, son servicios públicos esenciales y no se suspenderá su prestación durante el estado de emergencia. En cuanto a los planes de telefonía celular se establecieron disposiciones de funcionamiento y para el pago de los mismos.

## Decreto 825 del 8 de junio de 2020

- Por el cual se subroga el título 15 de la parte 2 del libro 2 del Decreto 1078 de 2015, para establecer los criterios para la formulación, presentación, autorización, ejecución, cuantificación de la inversión y verificación de las obligaciones de hacer como forma de pago por el uso del espectro radioeléctrico y la prestación de los servicios postales.

### Fuentes

<https://procolombia.co/noticias/covid-19/medidas-legales-para-enfrentar-el-covid-19-para-el-sector-de-economia-creativa-y-tecnologia>  
<https://www.mintic.gov.co/portal/inicio/Sala-de-Prensa/Noticias/145259:Gobierno-Nacional-expide-decreto-que-llevara-conectividad-a-las-zonas-rurales-a-traves-de-las-obligaciones-de-hacer#:~:text=El%20presidente%20de%20la%20Rep%C3%BAblica,modelo%20de%20obligaciones%20de%20hacer.>



# ¿Cómo podemos ayudarte?



## Tecnología, Telecomunicaciones, medios y deportes

- Te apoyamos a retener y mejorar la experiencia del cliente durante y luego del COVID-19.
- Te colaboramos mejorando, diseñando o revisando el teletrabajo y su impacto en la productividad, liderazgo, control.
- Te ayudamos revisando y mejorando la operación, acorde con los retos actuales bajo COVID-19.







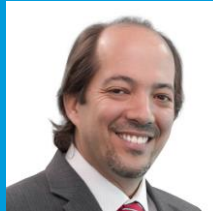
© 2020 KPMG S.A.S. y KPMG Advisory, Tax & Legal S.A.S., sociedades colombianas por acciones simplificadas y firmas miembro de la red de firmas miembro independientes de KPMG afiliadas a KPMG International Cooperative ("KPMG International"), una entidad suiza. Derechos reservados.

Tanto KPMG como el logotipo de KPMG son marcas comerciales registradas de KPMG International Cooperative ("KPMG International"), una entidad suiza.

## Contáctenos:



**Jaime Vasquez**  
Director Líder Industria TMT  
[javasquez@kpmg.com](mailto:javasquez@kpmg.com)



**Alain Almeida**  
Socio de Advisory  
[abalmeida@kpmg.com](mailto:abalmeida@kpmg.com)

---

[colombia@kpmg.com.co](mailto:colombia@kpmg.com.co)

[home.kpmg/co](http://home.kpmg/co)

T:+57 (1) 618 8000



KPMG en Colombia



KPMG\_CO