



# Real Estate Advisory

Ganzheitliche Immobilienberatung

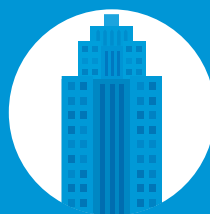
[kpmg.ch/realestate](https://kpmg.ch/realestate)





## M&A/Kapitalmarkt

- Strukturierung und Durchführung von Transaktionen (Lead Advisory)
  - Asset Deals: Akquisition und Verkauf von Liegenschaften und Portfolios
  - Share Deals: Fusionen, Spin-offs, IPOs, Privat-Platzierungen
- Arrangement von indirekten Investments wie Fonds oder Stiftungen
- Fund Raising für spezifische Projekte
- Debt & Capital Market Advisory



## Investment Advisory

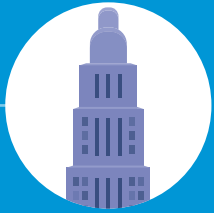
- Begleitung von Investitionsentscheidungen in Bezug auf indirekte Immobilienanlagen im In- und Ausland
- Strukturierung von Immobilienanlagen im Portfolio
- Qualitative und quantitative Analyse von Anlageprodukten
- Monitoring und Investment Controlling, Performance-Messung für Portfolios

Wir danken unseren Kunden für das Vertrauen in unsere Immobilienkompetenz.

**«To give real service, you must add something which cannot be bought or measured with money, and that is sincerity and integrity.»**

Douglas Adams





## Strategie/Organisation

- Strategieentwicklung und -implementation
  - Unternehmensplanung/Business Modelling
  - Corporate/Public Real Estate Management
  - Asset- und Portfolio Management
- Organisations- und Prozessanalysen, Organisationsentwicklung, Internes Kontrollsystem
- Performance Management/MIS/Investment Monitoring
- Risk Management und Financial Modelling
- Restrukturierungsberatung
- Unterstützung in der digitalen Transformation



## Bewertung/Due Diligence

- DCF-Bewertung von Liegenschaften, Immobilienportfolios und Gesellschaften
- Neutrale Bewertungsgutachten für Jahresabschlüsse
- Akquisitions- und Verkaufsbewertungen
- Machbarkeitsstudien und Bewertung von Projektentwicklungen
- Transaktionsorientierte Due Diligence und Prozessführung
- Begleitung von Grossprojekten (Major Project Advisory)

**Gerne beantworten wir auch die steuerlichen, rechtlichen und regulatorischen Fragen zu Ihren Immobilienthemen und unterstützen Sie bei der Prozess- und Kostenoptimierung sowie mit Lösungen rund um Ihre technologische Infrastruktur.**



---

## Kontakt

### KPMG AG

Räffelstrasse 28  
Postfach  
8036 Zürich

Bogenstrasse 7  
Postfach 1142  
9001 St. Gallen

Rue de Lyon 111  
Postfach 347  
1211 Genf 13

[kpmg.ch/realestate](https://www.kpmg.ch/realestate)

### Ulrich Prien

Partner  
Real Estate

+41 58 249 62 72  
[uprien@kpmg.com](mailto:uprien@kpmg.com)

### Oliver Specker

Director  
Real Estate  
Eastern Switzerland

+41 58 249 41 74  
[ospecker@kpmg.com](mailto:ospecker@kpmg.com)

### Beat Seger

Partner  
Real Estate

+41 58 249 29 46  
[bseger@kpmg.com](mailto:bseger@kpmg.com)

### Kilian Schwendimann

Director  
Real Estate

+41 58 249 36 27  
[kschwendimann@kpmg.com](mailto:kschwendimann@kpmg.com)

### Laurent Aillard

Senior Manager  
Real Estate  
Western Switzerland

+41 58 249 28 15  
[lailard@kpmg.com](mailto:lailard@kpmg.com)

---

Die hierin enthaltenen Informationen sind allgemeiner Natur und beziehen sich daher nicht auf die Umstände einzelner Personen oder Rechtsträger. Obwohl wir uns bemühen, genaue und aktuelle Informationen zu liefern, besteht keine Gewähr dafür, dass diese die Situation zum Zeitpunkt der Herausgabe oder eine künftige Situation akkurat widerspiegeln. Die genannten Informationen sollten nicht ohne eingehende Abklärungen und professionelle Beratung als Entscheidungs- oder Handlungsgrundlage dienen. Bei Prüfkunden bestimmen regulatorische Vorgaben zur Unabhängigkeit des Prüfers den Umfang einer Zusammenarbeit. Sollten Sie mehr darüber erfahren wollen, wie KPMG AG personenbezogene Daten bearbeitet, lesen Sie bitte unsere Datenschutzerklärung, welche Sie auf unserer Homepage [www.kpmg.ch](https://www.kpmg.ch) finden.

© 2019 KPMG AG ist eine Tochtergesellschaft der KPMG Holding AG. KPMG Holding AG ist Mitglied des KPMG Netzwerks unabhängiger Mitgliedsfirmen, der KPMG International Cooperative ("KPMG International"), einer juristischen Person schweizerischen Rechts. Alle Rechte vorbehalten.