

Ressources Humaines: Investigation



Que votre organisation soit face à des cas de discrimination, d'intimidation ou de harcèlement, ces incidents ont un impact important sur vos employés et donc sur l'état général de votre organisation. Même si la plupart des situations peuvent être résolus en interne, certaines peuvent nécessiter l'intervention d'une tierce partie, afin de fournir des indications objectives sur des questions complexes et sensibles. L'implication de KPMG vous permet de garantir l'indépendance et de minimiser les potentiels conflits d'intérêts.

Exposition aux risques

Des incidents isolés peuvent avoir un effet boule de neige, avec comme résultat une culture d'entreprise qui ne parvient pas à promouvoir des valeurs telles que la confiance ou la loyauté. Il peut en résulter une baisse de la réputation, une perte d'expérience liée à des départs ainsi qu'une perte considérable d'énergie suite à la gestion des problèmes internes. Reconstruire la réputation et la culture de votre entreprise vous demandera de l'énergie et du temps.

Ne pas traiter les incidents peut avoir des conséquences majeures, notamment:

- Atteinte à la réputation;
- Perte de confiance dans la direction et mauvaise gestion du temps;
- Sanctions ou pertes financières;
- Risques opérationnels;
- Démotivation de la force de travail;
- Insatisfaction au travail, pouvant entraîner des menaces internes;
- Dégradation du climat professionnel et de la culture d'entreprise.

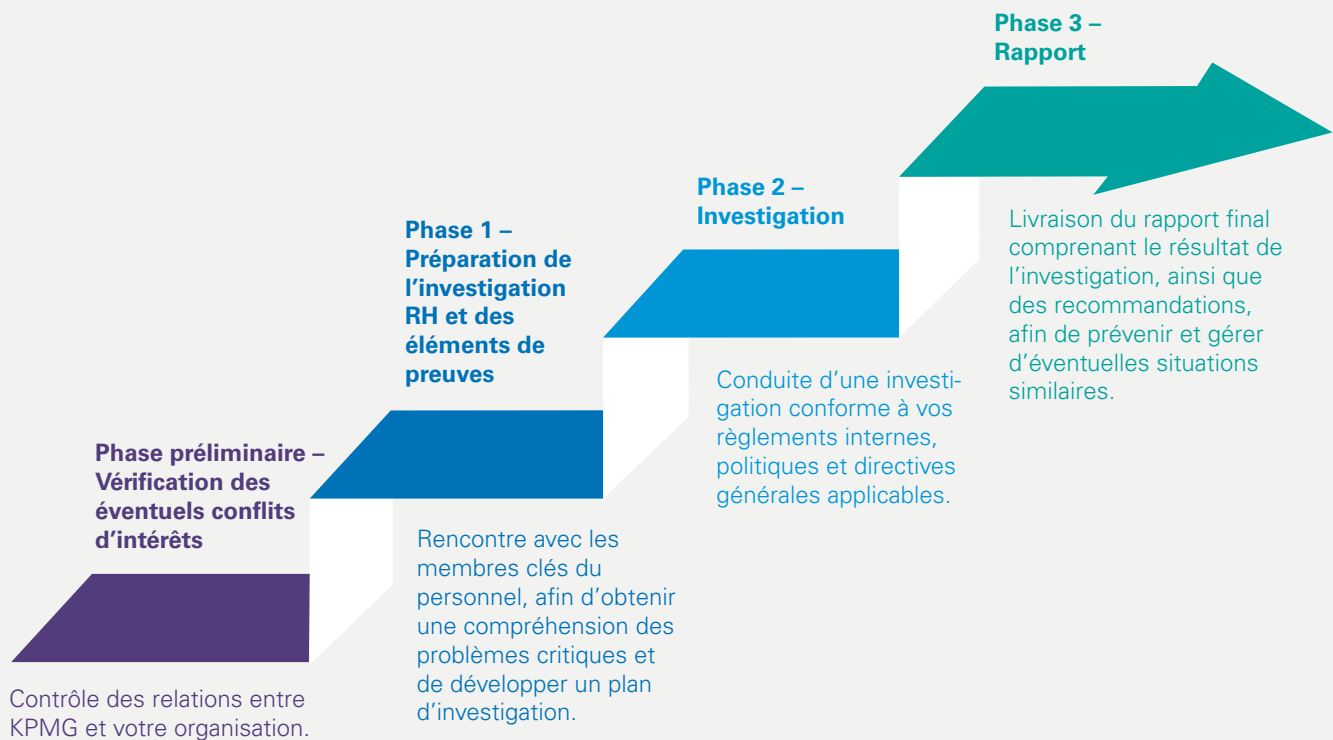
Quelle est la solution proposée par KPMG?

KPMG vous propose une analyse objective de la situation. Agir rapidement en cas d'incidents liés aux Ressources Humaines permet d'éviter que la situation ne s'envenime et ne se complexifie.

De plus, vous avez accès à notre expertise juridique dans le cas où votre organisation ferait face à des actions en justice. Que vous souhaitiez l'implication d'un acteur neutre, que vous cherchiez à obtenir des conclusions accompagnées de propositions d'amélioration ou que vous souhaitiez utiliser un réseau mondial dans le cadre d'une investigation internationale, KPMG vous propose une approche sur mesure qui répondra parfaitement à vos besoins.

Nous avons une vaste expérience dans la mise en place d'investigations en ressources humaines, y compris dans la conduite d'entretiens, la conservation de preuves et l'assistance juridique auprès de nos clients. Grâce à notre réseau mondial, KPMG est en mesure de mener une investigation internationale en faisant appel à des experts locaux. Nous avons des équipes multidisciplinaires composées d'avocats, d'investigateurs, de spécialistes dans la conduite d'entretiens ainsi que des analystes spécialisés dans la vérification d'antécédents, des psychologues et des experts IT Forensic.

Une approche par étape



Comment éviter que ces incidents se reproduisent?

Capitaliser sur la gestion des incidents passés, vous permet de tirer des leçons bénéfiques et d'optimiser le processus de résolution de futurs incidents.

Grâce à une méthodologie reconnue, KPMG peut identifier les risques inhérents à votre culture d'entreprise et peut aider votre organisation à maîtriser ces risques de manière adaptée. L'évaluation de la culture de votre organisation, les ateliers et les jeux interactifs mettant l'accent sur les dis-

cussions autour de différents dilemmes en entreprise, font partie d'une large gamme de services spécifiquement développée pour améliorer le climat éthique de votre organisation et prévenir les incidents futurs.

En conclusion, nous pouvons non seulement aider votre organisation à se remettre des difficultés passées mais également vous aider à mettre en place des mesures préventives afin d'éviter tout incident à venir.

Contacts

KPMG AG

Badenerstrasse 172
Case postale
8036 Zurich

Anne van Heerden

Partner,
Head of Forensic
Switzerland

Cindy Hofmann

Director,
Forensic
Zurich

Cédric Biedermann

Director,
Forensic
Genève

Esplanade de Pont-Rouge 6
Case postale 1571
1211 Genève 26

+41 58 249 28 61
annevanheerden@kpmg.com

+41 58 249 56 25
cindyhofmann@kpmg.com

+41 58 249 64 80
cbiedermann@kpmg.com

kpmg.ch/ci

L'information contenue ici est de nature générale et ne prétend en aucun cas s'appliquer à la situation d'une personne physique ou morale quelconque. Même si nous mettons tout en oeuvre pour fournir une information précise en temps opportun, nous ne pouvons pas garantir que cette information est fidèle à la réalité au moment où elle est reçue ou qu'elle continuera de l'être à l'avenir. Cette information ne saurait être exploitée sans un conseil professionnel basé sur une analyse approfondie de la situation en question. Les prescriptions réglementaires relatives à l'indépendance de l'auditeur déterminent l'étendue de la collaboration avec les clients d'audit. Si vous souhaitez en savoir plus sur la manière dont KPMG SA traite vos données personnelles, veuillez lire notre Privacy Policy que vous trouverez sur notre site Internet www.kpmg.ch.

© 2019 KPMG SA est une filiale de KPMG Holding SA, elle-même membre du réseau KPMG d'entreprises indépendantes rattachées à KPMG International Cooperative ("KPMG International"), une personne morale suisse. Tous droits réservés.

Ressources Humaines: Investigation