

SAP Lizenzanalyse und -bewertung

Consulting



Angesichts strenger regulatorischer Anforderungen und unseren Erfahrungen aus IT-Systemimplementierungsprojekten, müssen Entscheider in Unternehmen vermehrt auf IT-Effizienz und Kosten achten. Wir unterstützen Unternehmen bei der SAP Lizenzoptimierung, überprüfen Ihren Lizenzstatus, erstellen Optimierungsvorschläge und helfen bei der nachhaltigen Lizenzprozessimplementierung. Ein professionelles SAP Asset Management trägt direkt zur Ergebnisverbesserung Ihres Unternehmens bei.

Wie können wir helfen?



Lizenzbestandsanalyse



Lizenzplausibilisierung



Lizenzbedarfsanalyse
(Software-Lizenzschema)



Software-Lizenzoptimierung



Reduzieren von Lizenzkosten



Software Risikobewertung



Interne Lizenzprozessoptimierung
(Workflow)



Beratung beim Erwerb von Lizenzen

Unsere Herangehensweise

Status Quo

- Komplexe SAP-Lizenzmetriken (> 100 Sonderlizenztypen)
- Branchenspezifische Systeme
- Teure Lizenzmodelle (bis zu 22% Wartung pro Jahr)
- Intransparente Lizenzkontrolle (automatisierte Systemvermessungen von SAP)
- Schwieriges Lizenzmanagement (kein Support zu SWID Tags)

Bedarf

- Transparenz bezüglich SAP-Lizenzierung
- Investitionskontrolle zu optimaler Nutzung
- Keine laufende Erhöhung der Wartungskosten
- Verständliche Lizenzmodelle
- Lizenzmanagement der SAP-Umgebung
- Erstellen von Richtlinien zur Lizenzdeaktivierung

KPMG Methode

Informationssammlung

- Systeme
- User-Lizenztypen
- SAP Statistikdaten

Technische Analyse

- Dublikateinträge
- Logons
- User-Typen
- Fehlerhafte User-Lizenzen
- Ungenutzte Accounts

SAP Baseline

- Lizenzbilanz zur aktuellen SAP-Sicht
- Empfehlungen bzgl. Kostenoptimierung
- Projektvorschlag zur Umsetzung der Kostenoptimierung

Unsere Herangehensweise

KPMG

Globales Netzwerk an Experten zu SAP Lizenzierung

License

Komplexe (individuelle) Lizenzierung, kein Support zu IDTags

Evaluation

Lizenzbilanz und Empfehlungen zu Kostenoptimierung

Performance

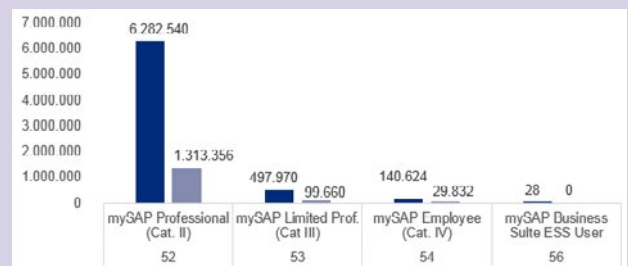
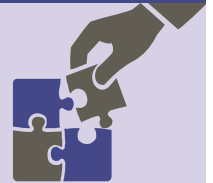
Prüfung zu Duplikaten, fehlerhafte User, Logon Analysen, etc.

SAP

Geschäftskritisches System, hohe Wartungskosten, fehlende Transparenz

Kostenoptimierungs-Szenario bei realem Kundenprojekt (in CHF)

Der monetäre Wert der erreichten Einsparungen bei diesem Projekt betrug mehr als CHF 5.4 Millionen.



Kontakte

KPMG AG

Badenerstrasse 172
Postfach 1872
CH-8026 Zürich

kpmg.ch

Rene Koets

Partner
Consulting

+41 58 249 42 69
rkoets2@kpmg.com

Wolf Opitz

Manager
Consulting

+41 58 249 62 92
wolfopitz@kpmg.com

Die hierin enthaltenen Informationen sind allgemeiner Natur und beziehen sich daher nicht auf die Umstände einzelner Personen oder Rechtsträger. Obwohl wir uns bemühen, genaue und aktuelle Informationen zu liefern, besteht keine Gewähr dafür, dass diese die Situation zum Zeitpunkt der Herausgabe oder eine künftige Situation akkurat widerspiegeln. Die genannten Informationen sollten nicht ohne eingehende Abklärungen und professionelle Beratung als Entscheidungs- oder Handlungsgrundlage dienen.

© 2016 KPMG AG ist eine Konzerngesellschaft der KPMG Holding AG und Mitglied des KPMG Netzwerks unabhängiger Mitgliedsfirmen, der KPMG International Cooperative ("KPMG International"), einer juristischen Person schweizerischen Rechts. Alle Rechte vorbehalten.