

Automatisation de la provision pour impôts

Transformation et technologies fiscales

Les services de fiscalité peuvent économiser du temps et accroître leur efficacité en améliorant leurs processus et en tirant parti de la technologie. L'outil *Tax Provision* de KPMG peut vous aider à mettre à jour et à améliorer vos feuilles de travail Excel actuelles grâce à l'automatisation de processus manuels fastidieux, notamment grâce à un flux des données provenant des balances de vérification, et à l'aide d'une fonctionnalité de consolidation et de report.

Capacités

La préparation d'une provision pour impôts se fait habituellement dans des délais serrés, et les feuilles de travail qui s'y rattachent ne permettent pas toujours d'atteindre les niveaux de rapidité et d'exactitude que vos processus de déclaration de clôture exigent. De plus, il se peut que vos processus actuels ne soient pas suffisamment adaptables ou flexibles pour répondre aux exigences changeantes qui découlent de l'expansion de votre entreprise ou d'ajustements tardifs ou de consolidation.

Toutes les sociétés font face à des défis différents en matière de déclaration fiscale; l'outil *Tax Provision* de KPMG peut vous aider à les surmonter. Grâce à des fonctions comme le rafraîchissement des données des balances de vérification, les ajustements tardifs et l'automatisation des calculs et des rapprochements manuels, l'outil *Tax Provision* de KPMG peut atténuer vos difficultés tout en maintenant l'intégrité de vos données.

L'outil

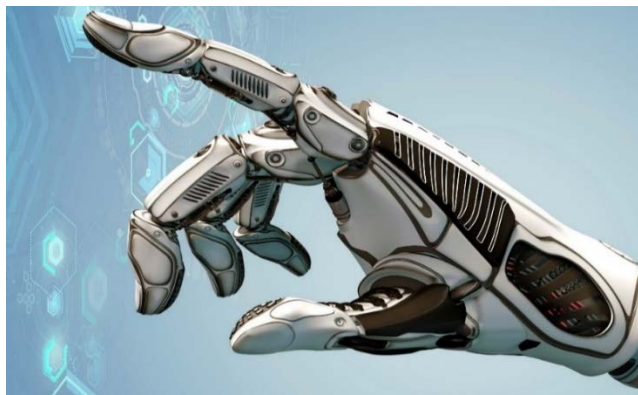
Les solutions traditionnelles en matière de provision pour impôts peuvent être coûteuses en temps et en argent. Notre technologie peut être appliquée à vos feuilles de travail Excel actuelles, ce qui permet une transition rapide et facile vers un service de fiscalité plus efficace.

Caractéristiques clés

L'outil *Tax Provision* de KPMG est intégré dans Excel et comporte des fonctions pratiques qui vous aideront à simplifier votre processus de calcul des provisions :

- extraction automatique à partir des balances de vérification;
- recherches approfondies et traçabilité;
- substitution et restauration des formules;
- consolidation et suivi automatisés;
- exportation directe vers le logiciel TaxPrep.

En collaborant avec vous, KPMG peut vous aider à évaluer, à concevoir et à mettre en œuvre la bonne stratégie pour votre processus de provision. Nous pouvons vous aider à réaliser des gains d'efficacité en intégrant à vos feuilles de travail existantes des processus conformes aux pratiques exemplaires ou en travaillant avec vous pour concevoir de nouvelles feuilles de travail.



Provision Management Tool

Individual Legal Entity Workbooks	
Import Trial Balance	Import a new trial balance and scan for new G/L accounts
Create Legal Entity	Create individual legal entity workbooks
Rollforward	Rollforward legal entity workbooks
Refresh Entities	Refresh (New Adjustments)

Consolidation	
Consolidation	Create consolidated workbooks

Avantages clés

Voici certains des avantages dont l'outil *Tax Provision* de KPMG vous fera bénéficier :

- **Économie de temps** – L'automatisation augmente l'efficacité et l'exactitude.
- **Intégrité des données** – Les données sont moins sujettes aux erreurs.
- **Contrôles** – Les rapprochements facilitent les vérifications de l'exactitude et de l'exhaustivité.
- **Polyvalence** – L'outil peut facilement être configuré en fonction de vos processus et de vos structures d'entreprise existants, et il est assez flexible pour ajouter de nouvelles entités ou de nouveaux comptes.
- **Cadre uniforme** – La standardisation des calculs facilite l'examen. De plus, l'utilisation de gabarits uniformes dotés de fonctionnalités solides en matière de piste de vérification vous permet de vous concentrer sur votre analyse technique.

Settings	
Trial Balance Location	
Trial Balance Last Updated:	
Company ID:	
Company Name:	test
Period Start:	2014-01-01
Period End:	2014-03-31
Entity Type	
Jurisdiction	
Industry	
Outside Basis Calculation	
F/X Rate Average (US to CDN)	1.0320
F/X Rate Closing (US to CDN)	1.5340

Shortcuts	
Drill-down	CTRL-T
Jump Codes	CTRL-J
Remove Override	CTRL-R

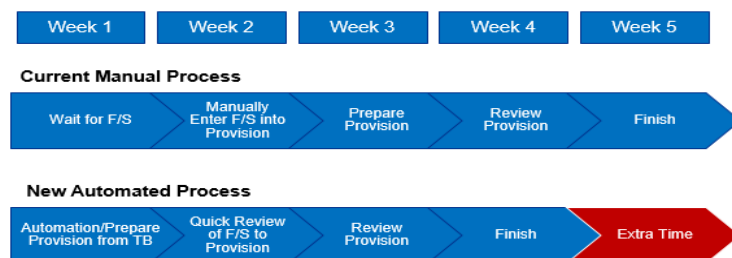
Functions	
Refresh Calculations	
Export to Taxprep	

Review	
Version	v1
Prepared by:	name
Reviewed by:	date

Nous travaillons de concert avec vous

Notre équipe de développement utilise une méthode de développement logiciel dite agile. Cette méthode se caractérise par un développement itératif et graduel où les exigences et les solutions évoluent grâce à la collaboration entre les équipes de fiscalité et de technologie de l'information (« TI »). Nos trois piliers sont les suivants :

- 1 *Compréhension de l'état actuel de votre entreprise* – Examen de vos processus actuels de provision pour impôts afin de déterminer les intrants, les ressources et les écarts qui s'y rattachent;
- 2 *Conception et tests* – Élaboration collaborative d'une feuille de route technologique personnalisée (des données à l'outil) et développement d'un module de tests comportant des fonctionnalités intégrales;
- 3 *Mise en œuvre et soutien* – Finalisation de l'outil en vue de son déploiement et soutien continu au besoin.



Communiquez avec nous

Nous vous rencontrerons avec plaisir pour discuter de notre outil *Tax Provision* ou pour vous faire une démonstration. Si vous souhaitez obtenir de plus amples informations, veuillez communiquer avec votre conseiller chez KPMG ou avec un de nos professionnels du groupe Transformation et technologies fiscales.

Gino Piazza
 Associé
 416-777-8866
 gpiazza@kpmg.ca

Robert Wong
 Directeur principal
 416-777-8689
 robwong@kpmg.ca