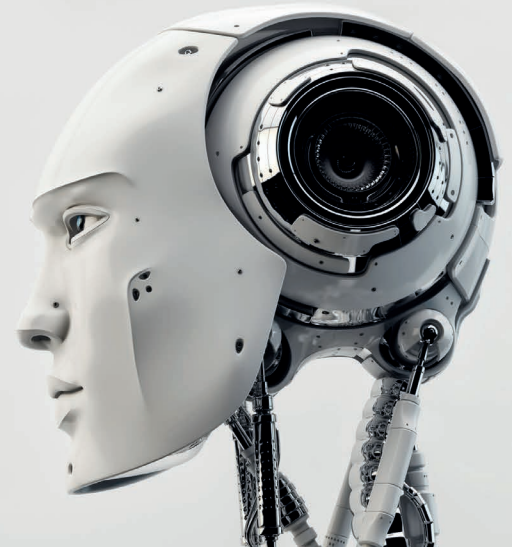




# Compliance analytics



**Após a crise financeira e uma série de investigações de ampla repercussão**, os órgãos regulatórios esperam que as organizações desenvolvam programas de *compliance* robustos e eficientes. Em virtude dessa grande visibilidade e da necessidade do cumprimento rigoroso desses requisitos, a eficiência do programa de *compliance* tornou-se foco prioritário para o *board* e o comitê de auditoria das organizações. Diante desse cenário, a solução de *compliance analytics* oferecida pela KPMG auxilia as organizações a superar esse desafio por meio de um trabalho conjunto, revelando resultados valiosos a respeito da eficiência e eficácia das operações envolvidas no programa de *compliance* das organizações.

## Desafios das organizações

Frequentemente, as organizações dependem de processos manuais que requerem um extenso trabalho para coletar, organizar e divulgar informações críticas a respeito dos resultados do programa de *compliance*. A qualidade e a disponibilidade de dados em níveis insatisfatórios fazem com que os profissionais de *compliance* fiquem mais focados em operacionalizar os dados ao invés de analisa-los e estruturá-los para a futura tomada de decisões estratégicas. Adicionalmente, os *compliance officers* não se sentem seguros em relação aos dados que são coletados e mensurados. A CCO (*Chief Compliance Officer* - CCO) Survey, pesquisa com diretores de *compliance* realizada pela KPMG, demonstrou que *Data & Analytics* é um dos componentes menos maduros dentre os programas de *compliance*. Apenas 47% dos respondentes utilizam recursos de *Data & Analytics* para realizar análises focadas na causa-raiz das fragilidades da organização e, somente 40% integram KRIs e KPIs aos esforços em prol da governança e do ambiente de *compliance*.

## A solução de *compliance analytics*

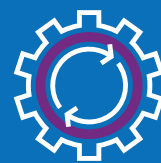
A solução de *compliance analytics* da KPMG, apoia os esforços das organizações em aperfeiçoar seus processos de *Data & Analytics* para fins de gestão e monitoramento da cultura de ética e *compliance*. A KPMG, utilizando ao máximo sua experiência em análises avançadas de *compliance* regulatório, trabalha lado a lado com os seus clientes na elaboração e na execução dos recursos de monitoramento, preparação e divulgação de informações para a gestão do programa de *compliance*. Por meio de uma visão holística e transversal, a KPMG torna as organizações capazes de apoiar e aprimorar suas obrigações de conformidade envolvendo o monitoramento periódico e a divulgação de resultados de efetividade do programa de *compliance*.

## Resultados e recursos



### Decisões suportadas e orientadas

A partir do monitoramento e divulgação dos resultados de indicadores de performance (KPIs - Key Performance Indicators) e de riscos (KRIs - Key Risks Indicators), as decisões da administração são suportadas por dados e informações mensuráveis, auxiliando assim, em toda a cadeia de tomadas de decisões.



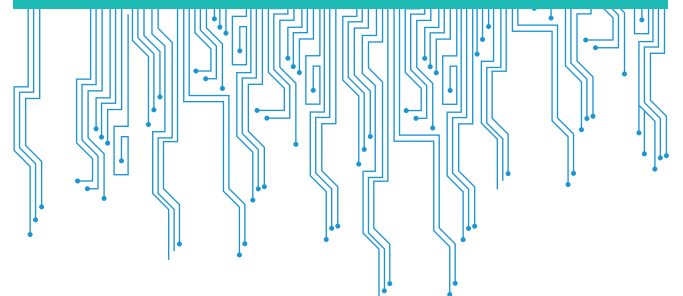
### Eficiência intensificada

Integração de diferentes fontes de dados para auxiliar a promover um monitoramento contínuo e dinâmico das informações inerentes ao programa de *compliance*.



### Confiabilidade e sustentabilidade do programa

Monitoramento ativo das informações e dados que alimentam o programa de *compliance*, a fim de aprimorar continuamente a cultura de conformidade organizacional e a eficácia do programa.



# A solução de *compliance analytics* oferecida pela KPMG capitaliza diversos benefícios.

A KPMG, com a colaboração dos clientes, ajuda a transformar diferentes fontes de dados do programa de *compliance*, em informações valiosas. Trabalhando próximo aos *stakeholders* da organização, a KPMG desenvolve análises de dados customizadas e atualizadas em tempo real, cujos resultados são divulgados por meio de *dashboards* interativos, tornando assim, possível o monitoramento e a análise de efetividade do programa de *compliance* da organização. Utilizando análises de dados avançadas, os KRIs e os KPIs de *compliance* deixarão de proporcionar apenas uma visão resumida do programa e passarão a proporcionar informações quantificadas e qualificadas, assim como, prognósticos que permitirão que as organizações abordem e identifiquem suas fragilidades de forma proativa, inteligente e estratégica, antes que os eventos adversos ocorram. O diagrama mostra as áreas de foco de *compliance* e as métricas relacionadas que poderão proporcionar *insights* valiosos a respeito da eficácia

do programa. Dentre os principais benefícios, podemos citar:

- Visão geral dos riscos operacionais e estratégicos: Apresenta uma visão 360° das possíveis exposições aos riscos de não conformidade e de ética.
- Reporte e eficiência: Agiliza e facilita o encaminhamento dos resultados do programa de *compliance* ao *board* e ao comitê de auditoria das organizações.
- Análise preditiva: Por meio de dados históricos, identifica e monitora *red flags* de potenciais não conformidades.
- Análise da causa-raiz: *Dashboards* dinâmicos desenvolvidos com base em dados de transações que permitem aos usuários identificar a causa-raiz das não conformidades.

## Foco do programa de *compliance* e suas métricas



# Nossa abordagem

Utilizamos uma abordagem dividida em etapas para alcançar os objetivos do projeto. Na etapa inicial, trabalhamos lado a lado com os *stakeholders* com o intuito de definir uma visão estratégica para o programa de *compliance analytics*. Também auxiliamos na priorização das áreas de foco do programa e nas métricas e metodologias de preparação das informações e divulgação dos resultados. A partir daí, passamos por cada uma das etapas do trabalho conforme descrito na tabela ao lado.

Ao longo do projeto, a KPMG utiliza ao máximo seu conhecimento especializado e seus recursos de *Data & Analytics* avançados para identificar e viabilizar os dados, desenvolver modelos de análises e então, visualizar os resultados por meio de dashboards customizados.

Essa abordagem modular nos permite utilizar componentes relevantes, enquanto adicionamos melhorias com base em métricas desenvolvidas e conhecimentos adquiridos. Durante a etapa de elaboração e desenvolvimento do programa de *compliance analytics*, alinhamos o entendimento dos processos vigentes, dados e sistemas envolvidos com os usuários e realizamos *workshops* para validar os objetivos do programa. Posteriormente, conduzimos sessões de trabalho e reuniões com a administração e principais *stakeholders* da organização, com o objetivo de avaliar a qualidade percebida e compartilhar os resultados das análises geradas.

Durante todo o período de realização do projeto, trabalhamos com a equipe de TI e Compliance do cliente para garantir que a implementação da solução de *compliance analytics*, seja tranquila e segura.

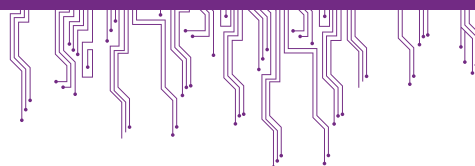
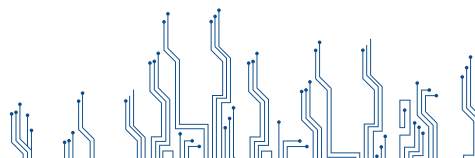
A KPMG também está preparada para prestar suporte à tomada de medidas corretivas e ajudar a aprimorar o programa de análise de *compliance* ao longo do tempo com base nos conhecimentos adquiridos.

## Abordagem técnica

A implementação de um programa de *compliance analytics* pode proporcionar aos CCOs e aos *stakeholders* uma visão 360° das potenciais exposições aos riscos de não conformidade. Nossa solução explora dados de diferentes sistemas para que os líderes de *compliance* estejam mais bem preparados tanto para avaliar de forma holística a eficácia de seus programas quanto para identificar indicadores de risco e desempenho mensuráveis em tempo real. Isso permite que os CCOs e os *stakeholders* tenham uma maior transparência dos riscos de *compliance* da empresa

como um todo, e que sejam capazes de incutir responsabilidade em toda a primeira linha de defesa e implementem recursos e investimentos de forma mais estratégica. Nossa abordagem de solução considera a arquitetura tecnológica e as habilidades organizacionais existentes na organização, ajudando a garantir uma solução que apresente boa relação custo-benefício e que seja sustentável. A KPMG é especializada em uma diversidade de ferramentas e serviços de tecnologia que podem ser arquitetados para atender às necessidades dos nossos clientes.

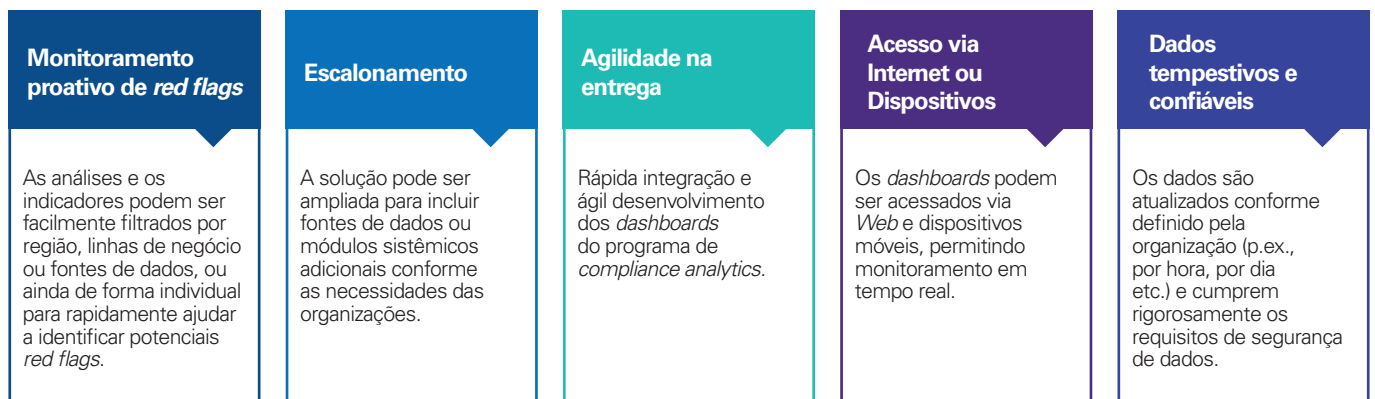
	<b>Alinhar a estratégia da organização ao programa de compliance</b>	<ul style="list-style-type: none"><li>• Avaliar o estado atual da análise de dados e da preparação e divulgação de informações para gestão do programa de <i>compliance</i>.</li><li>• Trabalhar em estreita colaboração com a administração e seus <i>stakeholders</i> para alinhar a visão e a estratégia da administração.</li></ul>
	<b>Definir métricas e metodologias</b>	<ul style="list-style-type: none"><li>• Avaliar como seria um programa de <i>compliance analytics</i> bem-sucedido.</li><li>• Criar indicadores de desempenho para monitorar os resultados e mensurar o valor gerado pelo programa desenvolvido.</li></ul>
	<b>Visualizar dados</b>	<ul style="list-style-type: none"><li>• Identificar, extrair, transformar e carregar dados de diversas fontes e sistemas para criar uma visão transversal e múltipla do programa de <i>compliance analytics</i> da organização.</li></ul>
	<b>Desenvolver análises preditivas, prescritivas, descritivas e diagnósticas</b>	<ul style="list-style-type: none"><li>• Criar modelos de análise para analisar dados obtidos de distintas fontes e sistemas.</li><li>• Gerar resultados customizados com base no programa de <i>compliance analytics</i> implementado na organização.</li></ul>
	<b>Visualizar a efetividade das análises</b>	<ul style="list-style-type: none"><li>• Monitorar os resultados das análises inerentes ao programa de <i>compliance analytics</i> em tempo real.</li><li>• Interagir com os dados e os resultados das análises para identificar os problemas e abordá-los de forma proativa.</li></ul>
	<b>Aumentar a eficácia da solução</b>	<ul style="list-style-type: none"><li>• Aumentar a eficácia do programa de <i>compliance analytics</i> e o reporte dos resultados obtidos por meio de <i>feedback</i> dos usuários.</li></ul>



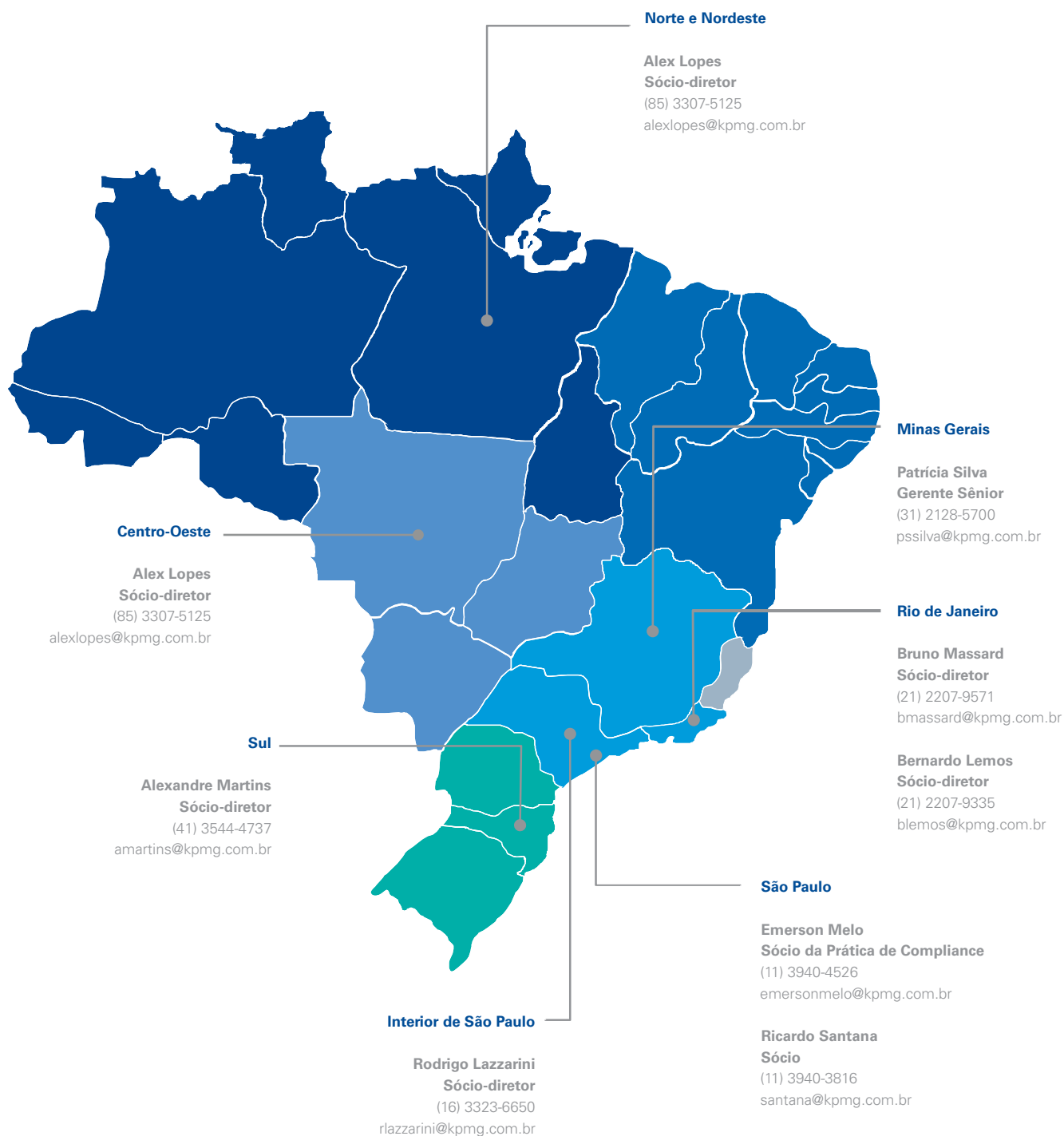
# Arquitetura conceitual de dados



## Compliance analytics - Principais benefícios



# Fale com o nosso time



[www.kpmg.com.br](http://www.kpmg.com.br)



© 2018 KPMG Consultoria Ltda., uma sociedade simples brasileira, de responsabilidade limitada, e firma-membro da rede KPMG de firmas-membro independentes e afiliadas à KPMG International Cooperative ("KPMG International"), uma entidade suíça. Todos os direitos reservados.

O nome KPMG e o logotipo são marcas registradas ou comerciais da KPMG International.

Todas as informações apresentadas neste documento são de natureza genérica e não têm por finalidade abordar as circunstâncias de uma pessoa ou entidade específica. Embora tenhamos nos empenhado em prestar informações precisas e atualizadas, não há garantia de sua exatidão na data em que forem recebidas nem de que tal exatidão permanecerá no futuro. Essas informações não devem servir de base para se empreenderem ações sem orientação profissional qualificada, precedida de um exame minucioso da situação em pauta.

Projeto gráfico e diagramação: Gaudí Creative Thinking